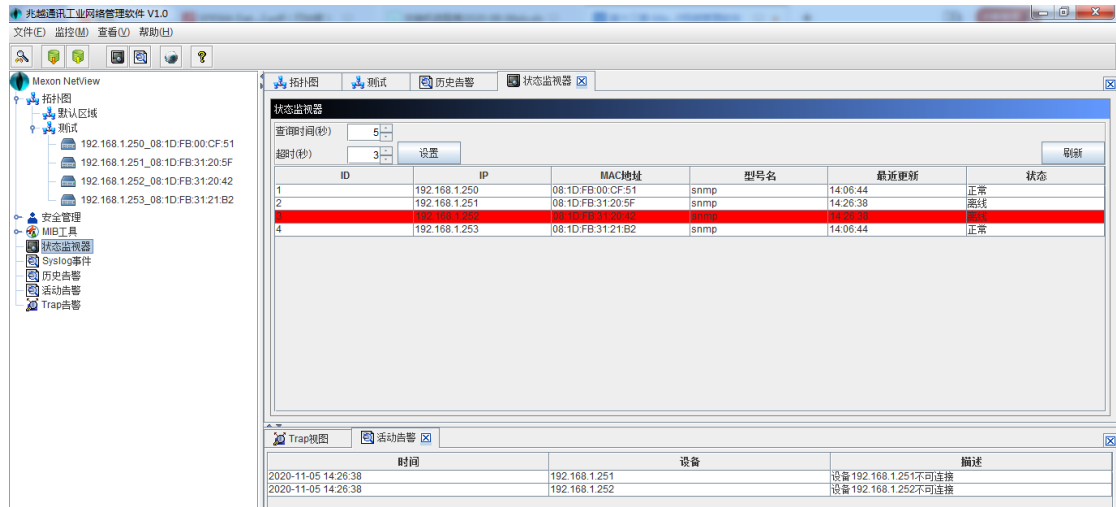


- ◇ 支持带有全面的安全功能，可以控制访问级别，并具有故障定位
- ◇ 支持配置多个不同的 IP 网段进行网络搜索
- ◇ 支持采用轮询方式对所有的 SNMP 代理进行监控
- ◇ 支持自定义 SNMP 故障陷阱报警的路径和每台设备的轮询间隔
- ◇ 支持离线告警、端口 UP/DOWN 告警
- ◇ 支持告警历史记录，可选择设备 IP，选择时间段，查看历史告警记录
- ◇ 支持图形化端口状态显示，可随时查看端口使用情况
- ◇ 支持可根据时间、名称等对最新告警信息进行排序
- ◇ 支持通信错误和以太网所有网段均可提供详细的报表
- ◇ 支持 LLDP 逻辑链路自动发现协议

产品概述

Mexon NetView 管理软件为用户提供了一个非常实用的通用 SNMP 管理平台，专为 SNMP 设备而设计。此管理软件提供友好的图形化界面，对能够支持 SNMP 网络管理协议的设备进行统一远程管理和监控，建立一个全方面的以太网网络管理解决方案，在很大程度上提高了用户的维护效率，节省维护费用。

Mexon NetView 管理软件使用 C/S 模式，可支持多用户端。用户只需要配置一台服务端，即可在任意地点使用用户端来登录管理网络设备。

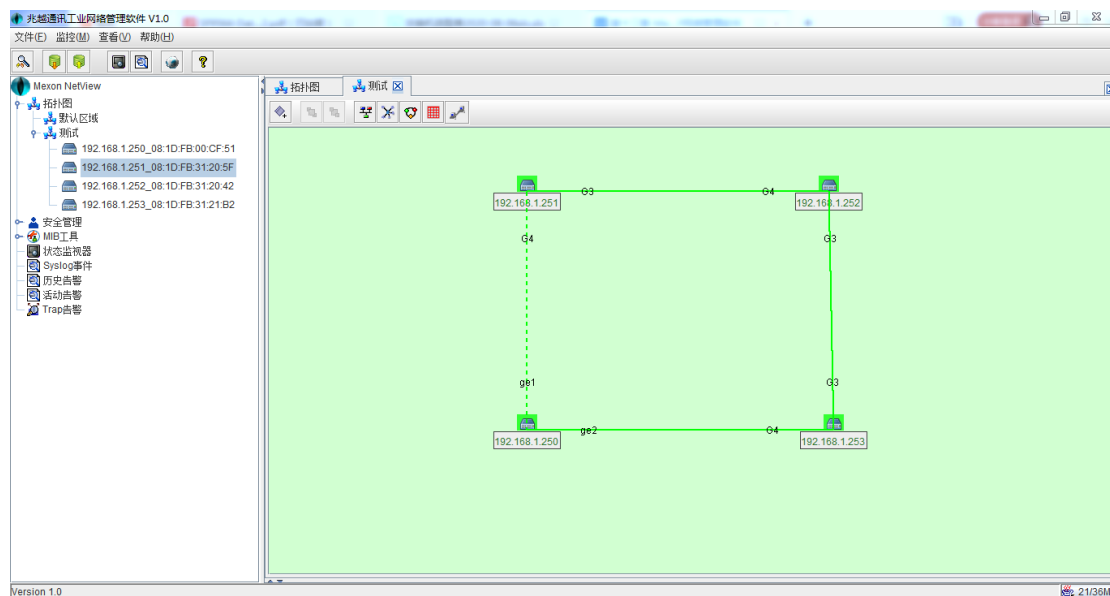


“状态监视器”，可实时监控设备的在线状态

接收时间	IP	描述
2012-03-05 11:07:35	192.168.1.252	端口14: 端口已连接
2012-03-05 11:07:35	192.168.1.252	端口8: 端口已连接
2012-03-05 11:07:35	192.168.1.252	电源2已供电
2012-03-05 11:07:35	192.168.1.252	电源1已供电
2012-03-05 11:07:34	192.168.1.252	ColdStart
2012-03-05 11:07:34	192.168.1.252	coldStart
2012-03-05 10:58:51	192.168.1.253	端口15: 端口已断开
2012-03-05 10:58:51	192.168.1.253	端口2: 端口已断开
2012-03-05 10:58:51	192.168.1.253	端口1: 端口已连接
2012-03-05 10:54:55	192.168.1.252	端口14: 端口已断开

总数: 46

Trap 告警可提供多种主动告警信息，包括：各端口掉线及连接告警、电源上电及失电告警、网络流量异常告警等。专业的控制, 任何一个节点出了问题都会及时反映。



图形化的网络拓扑显示界面，可清楚的看到设备之间链路连接情况

产品参数

网管软件包括两部分，服务端和客户端。服务端主要是提供客户端访问网络设备服务和实时监控设备状态，以及接收设备上报的消息；客户端是提供给用户的管理设备的图形化接口，将设备拓扑、设备信息、设备告警及配置展现给用户。

项目	Mexon NetView SNMP 网络管理软件
功能特性	支持 C/S 模式，可远程登陆服务端进行监视或管理
	支持 SYSLOG 事件
	支持状态监视器
	支持网络链路图形化显示
	拓扑图动态刷新
	支持端口状态显示及实时查看
	支持告警历史记录，可选择设备 IP，选择时间段，查看历史告警记录
	支持离线告警、端口 UP/DOWN 告警

订货信息

Mexon NetView-2-N100	SNMP 网络管理软件，SNMPv1/v2/v3 功能，兆域网管系列交换机可支持，支持 100 个节点，版本号 V2.0
Mexon NetView-2-N300	SNMP 网络管理软件，SNMPv1/v2/v3 功能，兆域网管系列交换机可支持，支持 300 个节点，版本号 V2.0
Mexon NetView-1	SNMP 网络管理软件，SNMPv1/v2/v3 功能，兆域网管系列交换机可支持，版本号 V1.0