



- ◇ 室外型 11ac 5.8GHz 300M 一体化工业无线 AP/网桥
- ◇ 支持 IEEE802.11a/n/ac (2T2R), 最大速率可达 867 Mbps
- ◇ 支持超级频段 4900 ~ 6100MHz
- ◇ 内置 18dBi 天线, 天线角度 30°
- ◇ 最大发射功率 1000mw, 且功率可调
- ◇ 支持 AP、Station、AP WDS、Station WDS 等多种工作模式, 适应不同网络环境需求
- ◇ IP68 防护等级及工业级设计, 设备坚固耐用, 适用于工业环境
- ◇ 支持点对点 (PTP) 点对多点 (PTMP) 无线桥接
- ◇ 工作温度 -40 ~ 75°C
- ◇ 支持 220V AC & 48V PoE 受电

产品概述

MWP-6750-T 是一款支持 IEEE 802.11a/n/ac 工业级室外 5.8GHz 一体化无线网桥/AP, 基于 MIMO 技术, 采用 2R2T 的架构, 无线频宽支持 20/40/80MHz, 最高速率可达 867Mbps, 无线发射功率最高 1000mw, 接收灵敏度高达 -96dbm, 内置 18dBi 双极化定向天线, 天线波瓣宽度为 30°, 能够实现 5Km 以内的无线桥接, 实际传输带宽可达 350Mbps, 为高带宽的无线网络应用提供了可靠的、性价比极高的解决方案。

MWP-6750-T 支持 FAT AP/FIT AP 工作模式, 冗余的无线连接方式, 保证了整个无线网络的可靠性; MWP-6750-T

工业级无线 AP 符合行业标准，包括工作温度、电源输入电压、浪涌保护，ESD 保护和抗振性。MWP-6750-T 工业级无线 AP 在电源使用方面，提高了供电可靠性，支持 POE 受电。

MWP-6750-T 即可以实现无线网络的热点覆盖、无线漫游、探针定位等多种应用场景，也可以实现网络的无线桥接，常作为点对点（PTP），点对多点（PTMP）的前端站点，传输距离可达 5Km（可视传输），采用铝合金外壳，防水防尘全密闭设计，IP 防护等级达到最高的 IP68，适用于各种室内外环境，主要应用于森林防火、平安城市、智慧工地、智慧矿山、油田、景区、河道水利监控等工业领域。

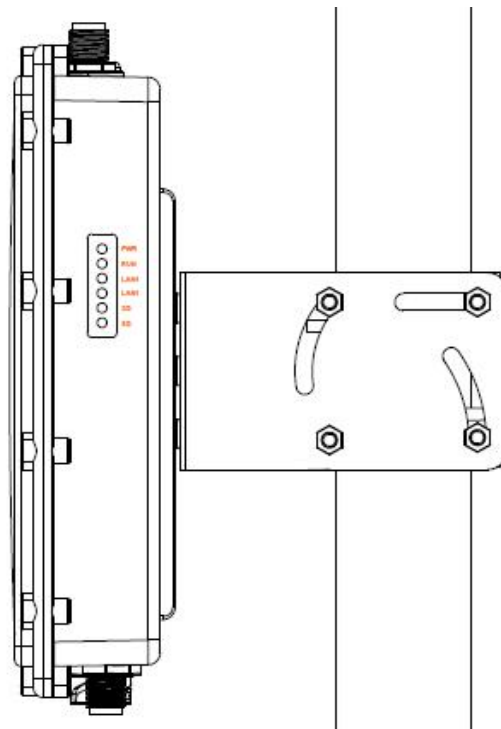
产品参数

| 属性 | MWP-6750-T |
|------------|--|
| 接口 | 1x 10/100/1000M |
| 网线类型和速率 | 10/100/1000M 自适应，3/4/5类双绞线, 支持最大传输距离100m |
| 以太网标准 | IEEE802.3、IEEE802.3u、IEEE802.3ab |
| 无线标准 | IEEE802.11a/n/ac |
| 工作频段 | 5180~5825MHz |
| 超级频段 | 4900~6100MHz |
| RF 调制 | DSSS: CCK/DQPSK/DBPSK OFDM: BPSK/QPSK/16QAM/64QAM MIMO-OFDM: BPSK/QPSK/16QAM/64QAM |
| 无线速率 | 867Mbps |
| Multi-SSID | 每个 Radio 最多支持8个 ESSID |
| 发射功率 | 1000mw（可调） |
| 天线增益 | 18dBm |
| 天线角度 | 30度 |
| VLAN | 支持 |
| 本地转发 | 基于 SSID+VLAN 的本地转发 |
| QoS | 支持 |
| 智能限速 | 支持 |
| 安全 | SSID 广播开闭功能 |

室外 11ac 5.8GHz 867M 一体化工业无线网桥/AP 产品彩页

| | |
|------|---|
| | SSID 与 VLAN 绑定 用户终端隔离 支持无线黑白名单 基于 MAC/IP/Protocol/端口过滤技术 64位和128位 WEP, WPA /WPA2(IEEE 802.1X/RADIUS, TKIP and AES) |
| 电源 | 支持220V AC 48V PoE 受电 (推荐) 功耗: 9W (±1W) |
| 工作环境 | 工作温度: -40℃~+75℃ 储存温度: -40℃~85℃ 相对湿度: 5%~95%无凝露 |
| 安装方式 | 壁挂式安装或抱杆式 |
| 外形尺寸 | 宽×高×深: 265×265×69mm |
| 防护等级 | IP68防护等级 |
| MTBF | 350000h |
| 质保期 | 5年 |
| 符合标准 | IEEE802.3: CSMA/CD IEEE802.3i: 10Base-T IEEE802.3u: 100Base-T IEEE802.3ab-----1000Base-T IEEE802.3z-1000Base-SX 和1000Base-LX |
| EMI | 电磁干扰度测试 |
| EMC | IEC61000-4-2 (ESD) ±8kV(contact), ±15kV(air) IEC61000-4-3 (RS) 10V/m(80MHz~2GHz) IEC61000-4-4 (EFT) Power Port: ±4kV; Data Port: ±2kV IEC61000-4-5 (Surge) Power Port: ±2kV/DM, ±4kV/CM; Data Port: ±2kV IEC61000-4-6 (CS) 3V(10kHz~150kHz); 10V(150kHz~80MHz) IEC61000-4-16 (共模传导) 30V(cont.), 300V(1s) |

安装图示



订货信息

| 产品型号 | 规格参数 |
|------------|--|
| MWP-6750-T | 室外型 11ac 5.8GHz 867M 一体化工业无线 AP/网桥，支持 IEEE 802.11a/n/ac，2T2R MIMO，发射功率 1000mw，传输速率 867Mbps，内置 18dBi 定向天线，天线角度 30°，支持 220V AC& 48V PoE 受电；1*10M/100M/1000M RJ45 接口（可选配千兆光口），IP68 防护等级 |