



- ◇ 室外型 11ac 大功率工业无线 AP/网桥
- ◇ 支持 IEEE802.11a/n/ac (2T2R), 最大速率可达 867 Mbps
- ◇ 支持超级频段 4900 ~ 6000MHz
- ◇ 支持 AP、Station、AP WDS、Station WDS、Mesh、Monitor、Repeater 等多种工作模式
- ◇ 支持信道自动选择, 配合 MIMO 技术, 超强的抗干扰能力
- ◇ 最大发射功率 1000mw, 且功率可调
- ◇ IP68 防护等级及工业级设计, 设备坚固耐用, 适用于工业环境
- ◇ 工作温度-40 ~ 75°C
- ◇ 支持 220V AC & 48V PoE 受电

产品概述

MWP-6750 是一款支持 IEEE 802.11a/n/ac 工业级室外防爆千兆无线 AP/网桥, 基于 MIMO 技术, 采用 2R2T 的架构, 无线频宽支持 20/40/80MHz, 最高速率可达 867Mbps, 无线发射功率最高 1000mw, 接收灵敏度高达-96dbm, 提供 2 个 N 型天线接口, 另外可外接全向或定向天线, 使覆盖距离更远, 为高带宽的无线网络应用提供了可靠的、性价比极高的解决方案。

MWP-6750 胖瘦一体化，支持 FAT AP/FIT AP 切换，既可以单独工作，也可以实现统一 AC 管理；可以工作在 AP、AP WDS、Station、Station WDS、Mesh、Monitor、Repeater 等不同的工作模式下，另外 MWP-6750 工业级无线 AP 符合行业标准，包括工作温度、电源输入电压、浪涌保护，ESD 保护和抗振性。在电源使用方面，不仅仅支持 AC220V 供电，还支持 POE 受电，提高了供电可靠性。

MWP-6750 即可以实现无线网络的热点覆盖、无线漫游、探针定位等多种应用场景，也可以实现网络的无线桥接，常作为点对点（PTP），点对多点（PTMP）的中心基站，传输距离可达 15Km（可视传输），实际带宽最高可达 400M，采用铝合金外壳，防水防尘全密闭设计，防护 IP 等级达到最高的 IP68，适用于各种室内外环境，主要应用于森林防火、平安城市、智慧工地、智慧矿山、油田、景区、河道水利监控等工业领域。

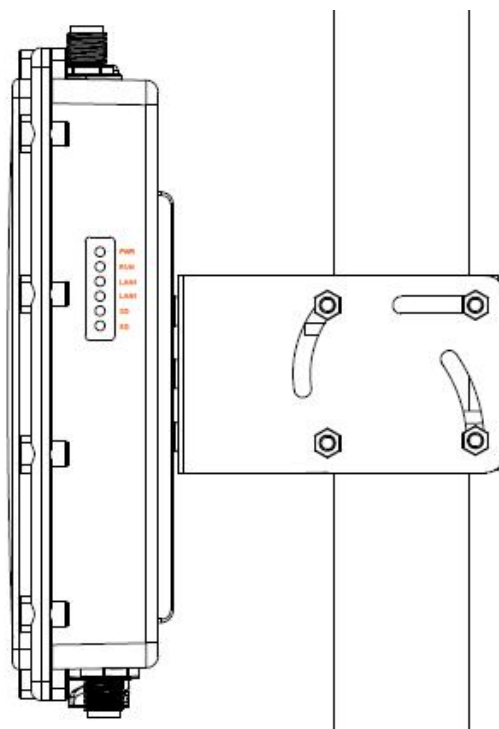
产品参数

属性	MWP-6750
接口	1x 10/100/1000M 2个 WIFI 射频 N 型接口
网线类型和速率	10/100/1000M 自适应，3/4/5类双绞线, 支持最大传输距离100m
以太网标准	IEEE802.3、IEEE802.3u、IEEE802.3ab
无线标准	IEEE802.11a/n/ac
工作频段	5180~5825MHz
超级频段	4900~6100MHz
RF 调制	DSSS: CCK/DQPSK/DBPSK OFDM: BPSK/QPSK/16QAM/64QAM MIMO-OFDM: BPSK/QPSK/16QAM/64QAM/256-QAM
WIFI 工作带宽	867Mbps
Multi-SSID	每个 Radio 最多支持8个 ESSID
工作模式	AP、AP WDS、Station、Station WDS、Mesh、Monitor、Repeater
发射功率	1000mw（可调）
接收灵敏度	802.11a: -96dBm@6Mbps -82dBm@54Mbps 802.11n: -96dBm@MCS0（HT20） -76dBm@MCS7（HT20）

	<p>-96dBm@MCS0 (HT40) -73dBm@MCS7 (HT40)</p> <p>802.11ac: -96dBm@MCS0 (HT20) -76dBm@MCS8 (HT20)</p> <p>-96dBm@MCS0 (HT40) -73dBm@MCS9 (HT40)</p> <p>-91dBm@MCS0 (HT80) -70dBm@MCS9 (HT80)</p>
FIT/FAT 切换	支持 (FIT 模式需要搭配无线 AC 使用)
VLAN	支持
本地转发	基于 SSID+VLAN 的本地转发
QoS	支持
智能限速	支持
安全	<p>SSID 广播开闭功能</p> <p>SSID 与 VLAN 绑定</p> <p>用户终端隔离</p> <p>支持无线黑白名单</p> <p>基于 MAC/IP/Protocol/端口过滤技术</p> <p>64位和128位 WEP, WPA /WPA2(IEEE 802.1X/RADIUS, TKIP and AES)</p>
电源	<p>支持220V AC</p> <p>48V PoE 受电 (推荐)</p> <p>功耗: 9W (±1W)</p>
工作环境	<p>工作温度: -40℃~+75℃</p> <p>储存温度: -40℃~85℃</p> <p>相对湿度: 5%~95%无凝露</p>
安装方式	壁挂式安装或抱杆式
外形尺寸	宽×高×深: 265×265×69mm
防护等级	IP68防护等级
MTBF	350000h
质保期	5年
符合标准	<p>IEEE802.3: CSMA/CD</p> <p>IEEE802.3i: 10Base-T</p> <p>IEEE802.3u: 100Base-T</p> <p>IEEE802.3ab-----1000Base-T</p>

	IEEE802.3z-1000Base-SX 和1000Base-LX
EMI	电磁干扰度测试
EMC	IEC61000-4-2 (ESD) $\pm 8\text{kV}$ (contact), $\pm 15\text{kV}$ (air) IEC61000-4-3 (RS) 10V/m(80MHz~2GHz) IEC61000-4-4 (EFT) Power Port: $\pm 4\text{kV}$;Data Port: $\pm 2\text{kV}$ IEC61000-4-5 (Surge) Power Port: $\pm 2\text{kV}/\text{DM}$, $\pm 4\text{kV}/\text{CM}$;Data Port: $\pm 2\text{kV}$ IEC61000-4-6 (CS) 3V(10kHz~150kHz);10V(150kHz~80MHz) IEC61000-4-16(共模传导) 30V(cont.), 300V(1s)

安装图示



订货信息

产品型号	规格参数
MWP-6750	室外型 11ac 大功率工业无线 AP/网桥, 支持 IEEE 802.11a/n/ac, 2T2R MIMO, 发射功率 1000mw, 传输速率 867Mbps; 支持 220V AC& 48V PoE 受电; 1*10M/100M/1000M RJ45 接口 (可选配千兆光口), 2 个 N 型接口, IP68 防护等级

