



- ◇ 支持 802.11a/n ( 2T2R ) 和 802.11b/g/n ( 2T2R )
- ◇ 高速无线连接，传输速率最高可达 600 Mbps
- ◇ 支持 AP、Station、AP WDS、Station WDS 等多种工作模式，适应不同网络应用环境需求
- ◇ 支持信道自动选择，配合 MIMO 技术，抗干扰能力强
- ◇ 最大发射功率 500mw，且功率可调
- ◇ IP67 防护等级及工业级设计，设备坚固耐用，适用于工业环境
- ◇ 工作温度-40 ~ 75°C
- ◇ 支持 220V AC & 48V PoE 受电

## 产品概述

MWP-6670 是一款支持 IEEE 802.11a/b/g/n 工业级室外无线 AP；可支持单频和双频模式，采用 2R2T 技术，最高传输速率可达 600Mbps，发射功率为 1000mw，为高带宽的无线网络应用提供了可靠的、性价比极高的解决方案。

MWP-6670 支持 FAT AP/FIT AP 工作模式，冗余的无线连接方式，保证了整个无线网络的可靠性；MWP-6670 工业级无线 AP 符合行业标准，包括工作温度、电源输入电压、浪涌保护，ESD 保护和抗振性。MWP-6670 工业级无线 AP 在电源使用方面，提高了供电可靠性，支持 POE 受电。

MWP-6670 可以作为无线热点用于室内外的 WLAN 信号覆盖和无线网桥，主要应用于电力、油田、森林防火、智能交通、轨道交通、无线城市、智能制造等工业领域。



产品参数

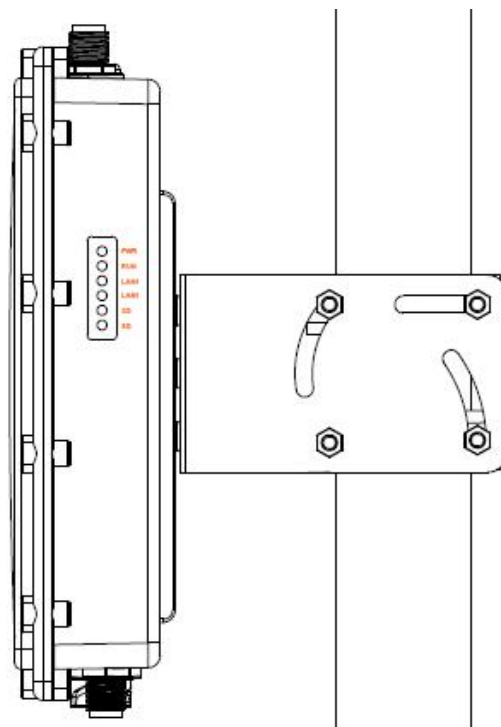
属性	MWP-6670
接口	1x 10/100/1000M 4个 WIFI 射频 N 型接口
网线类型和速率	10/100/1000M 自适应，3/4/5类双绞线，支持最大传输距离100m
以太网标准	IEEE802.3、IEEE802.3u、IEEE802.3ab
无线标准	IEEE802.11b/g/n / an
RF 工作频段	5G: 5.15~5.35GHz&5.47~5.725GHz&5.745~5.825GHz 2.4G: 2.412~2.484 GHz
RF 调制	DSSS: CCK / DQPSK / DBPSK OFDM: / BPSK / QPSK / 16QAM / 64QAM / 256QAM
WIFI 工作带宽	600Mbps
Multi-SSID	每个 Radio 最多支持8个 ESSID
安全	SSID 广播开闭功能 基于 MAC/IP/Protocol/端口过滤技术 64位和128位 WEP, WPA /WPA2(IEEE 802.1X/RADIUS, TKIP and AES)
RF TX 功率	1000mw (2.4GHz 和5GHz 均为500mw)
RF RX 灵敏度	802.11n (5GHz): -85dBm@MCS0 (HT20)      -67dBm@MCS7 (HT20)

	<p>-82dBm@MCS0 (HT40)      -64dBm@MCS7 (HT40)</p> <p>802.11n (2.4GHz):</p> <p>-85dBm@MCS0 (HT20)      -67dBm@MCS7 (HT20)</p> <p>-82dBm@MCS0 (HT40)      -64dBm@MCS7 (HT40)</p> <p>802.11a: -91dBm@6Mbps -72dBm@54Mbps</p> <p>802.11g: -91dBm@6Mbps -72dBm@54Mbps</p> <p>802.11b: -91dBm@2Mbps -87dBm@11Mb</p>
操作模式	FAT AP/FIT AP
管理	Web    Telnet    AC集中管理    SNMP
安全	<p>WEP Encryption-64/128 bit</p> <p>WPA/WPA2 Personal</p> <p>WPA/WPA2 Enterprise</p> <p>802.1x RADIUS client with PAP/CHAP</p> <p>MAC address filtering</p> <p>SSID broadcast disable</p>
电源	<p>支持220V AC &amp; 48V PoE 受电</p> <p>功耗: 10W (±1W)</p>
工作环境	<p>工作温度: -40°C ~ +75°C</p> <p>储存温度: -40°C ~ 85°C</p> <p>相对湿度: 5% ~ 95% 无凝露</p>
安装方式	壁挂式安装或抱杆式
外形尺寸	宽×高×深: 265×265×69mm
防护等级	IP67防护等级
MTBF	350000h
质保期	5年

室外双频基站型工业无线 AP 产品彩页

符合标准	IEEE802.3: CSMA/CD IEEE802.3i: 10Base-T IEEE802.3u: 100Base-T IEEE802.3ab-----1000Base-T IEEE802.3z-1000Base-SX 和1000Base-LX
EMI	电磁干扰度测试
EMC	IEC61000-4-2 (ESD) ±8kV(contact), ±15kV(air) IEC61000-4-3 (RS) 10V/m(80MHz~2GHz) IEC61000-4-4 (EFT) Power Port: ±4kV; Data Port: ±2kV IEC61000-4-5 (Surge) Power Port: ±2kV/DM, ±4kV/CM; Data Port: ±2kV IEC61000-4-6 (CS) 3V(10kHz~150kHz); 10V(150kHz~80MHz) IEC61000-4-16 (共模传导) 30V(cont.), 300V(1s)

安装图示



## 订货信息

产品型号

规格参数

MWP-6670

双射频 ,支持 IEEE 802.11a/b/g/n ,2T2R MIMO ,发射功率 1000mw ,传输速率 600Mbps ;支持 220V AC & 48V PoE 受电 ; 1\*10M/100M/1000M COMBO 口 , 1\*Console 口 , IP67 防护等级