



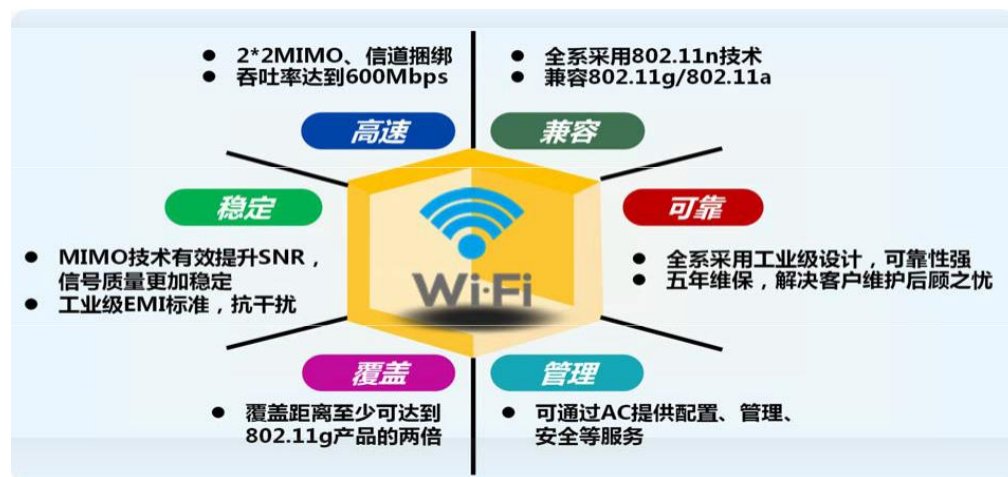
- ◇ 支持 802.11a/n (2T2R)
- ◇ 高速无线连接，传输速率最高可达 300 Mbps
- ◇ 支持 AP、Station、AP WDS、Station WDS 等多种工作模式，适应不同网络应用环境需求
- ◇ 支持信道自动选择，配合 MIMO 技术，抗干扰能力强
- ◇ 最大发射功率 500mw，且功率可调
- ◇ 支持点对点 (PTP)、点对多点 (PTMP) 无线桥接
- ◇ IP67 防护等级及工业级设计，设备坚固耐用，适用于工业环境
- ◇ 工作温度-40~75°C
- ◇ 支持 220V AC & 48V PoE 受电

产品概述

MWP-6650 是一款支持 IEEE 802.11a/n 工业级室外无线 AP；可支持 5GHz 模式，该设备基于 802.11n 的 MIMO（多进多出）技术，采用了 2T2R 的构架，最大发射功率可达 500mw，最高带宽可达 300Mbps，具备 2 个 N 型接口，可外接高增益全向或定向天线，使传输距离更远，为高带宽的无线网络应用提供了可靠的、性价比极高的解决方案。

MWP-6650 支持 FAT AP/FIT AP 工作模式，冗余的无线连接方式，保证了整个无线网络的可靠性；MWP-6650 工业级无线 AP 符合行业标准，包括工作温度、电源输入电压、浪涌保护，ESD 保护和抗振性。MWP-6650 工业级无线 AP 在电源使用方面，提高了供电可靠性，支持 POE 受电。

MWP-6650 可以用于室内外的 WLAN 信号覆盖和无线网桥，主要应用于电力、油田、森林防火、智能交通、轨道交通、无线城市、智能制造等工业领域。



产品参数

| 属性 | MWP-6650 |
|------------|---|
| 接口 | 1x 10/100/1000M 2个 WIFI 射频 N 型接口 |
| 网线类型和速率 | 10/100/1000M 自适应, 3/4/5类双绞线, 支持最大传输距离100m |
| 以太网标准 | IEEE802. 3、IEEE802. 3u、IEEE802. 3ab |
| 无线标准 | IEEE802. 11a/n |
| RF 工作频段 | 5G: 5. 15~5. 35GHz&5. 47~5. 725GHz&5. 745~5. 825GHz |
| RF 调制 | DSSS: CCK / DQPSK / DBPSK OFDM: / BPSK / QPSK / 16QAM / 64QAM / 256QAM |
| WIFI 工作带宽 | 300Mbps |
| Multi-SSID | 每个 Radio 最多支持8个 ESSID |
| 安全 | SSID 广播开闭功能 基于 MAC/IP/Protocol/端口过滤技术 64位和128位 WEP, WPA /WPA2 (IEEE 802. 1X/RADIUS, TKIP and AES) |
| RF TX 功率 | 500mw |
| RF RX 灵敏度 | 802. 11n (5GHz): |

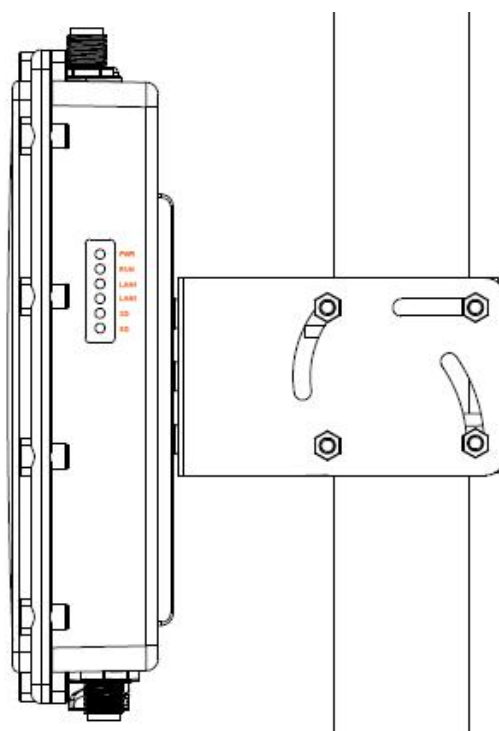
室外 5GHz 基站型工业无线 AP/网桥 产品彩页

| | |
|------|---|
| | <p>-85dBm@MCS0 (HT20) -67dBm@MCS7 (HT20)</p> <p>-82dBm@MCS0 (HT40) -64dBm@MCS7 (HT40)</p> <p>-82dBm@MCS0 (HT40) -64dBm@MCS7 (HT40)</p> |
| 操作模式 | FAT AP/FIT AP |
| 管理 | Web Telnet AC集中管理 SNMP |
| 安全 | <p>WEP Encryption-64/128 bit</p> <p>WPA/WPA2 Personal</p> <p>WPA/WPA2 Enterprise</p> <p>802.1x RADIUS client with PAP/CHAP</p> <p>MAC address filtering</p> <p>SSID broadcast disable</p> |
| 电源 | <p>支持220V AC & 48V PoE 受电</p> <p>功耗: 10W (±1W)</p> |
| 工作环境 | <p>工作温度: -40°C~+75°C</p> <p>储存温度: -40°C~85°C</p> <p>相对湿度: 5%~95%无凝露</p> |
| 安装方式 | 壁挂式安装或抱杆式 |
| 外形尺寸 | 宽×高×深: 265×265×69mm |
| 防护等级 | IP67防护等级 |
| MTBF | 350000h |
| 质保期 | 5年 |
| 符合标准 | <p>IEEE802.3: CSMA/CD</p> <p>IEEE802.3i: 10Base-T</p> <p>IEEE802.3u: 100Base-T</p> <p>IEEE802.3ab-----1000Base-T</p> <p>IEEE802.3z-1000Base-SX 和1000Base-LX</p> |
| EMI | 电磁干扰度测试 |

EMC

- IEC61000-4-2 (ESD) ±8kV (contact), ±15kV (air)
- IEC61000-4-3 (RS) 10V/m (80MHz~2GHz)
- IEC61000-4-4 (EFT) Power Port: ±4kV; Data Port: ±2kV
- IEC61000-4-5 (Surge) Power Port: ±2kV/DM, ±4kV/CM; Data Port: ±2kV
- IEC61000-4-6 (CS) 3V (10kHz~150kHz); 10V (150kHz~80MHz)
- IEC61000-4-16 (共模传导) 30V (cont.), 300V (1s)

安装图示



订货信息

产品型号

规格参数

MWP-6650

单射频，支持 IEEE 802.11a /n，2T2R MIMO，发射功率 500mw，传输速率 300Mbps；支持 220V AC& 48V PoE 受电；1*10M/100M/1000M COMBO 口，1*Console 口，IP67 防护等级