



- ◇ 室外型 2.4GHz 300M 一体化工业无线 AP/网桥
- ◇ 支持 IEEE802.11b/g/n (2T2R), 最大速率可达 300 Mbps
- ◇ 支持超级频段 2300~2732MHz
- ◇ 内置 18dBi 双极化天线, 天线角度 30°
- ◇ 最大发射功率 1000mw, 且功率可调
- ◇ 支持 AP、Station、AP WDS、Station WDS、Mesh、Monitor、Repeater 等多种工作模式
- ◇ 支持信道自动选择, 配合 MIMO 技术, 超强的抗干扰能力
- ◇ IP68 防护等级及工业级设计, 设备坚固耐用, 适用于工业环境
- ◇ 工作温度-40~75°C
- ◇ 支持 220V AC & 48V PoE 受电

产品概述

MWP-6620-T 是一款支持 IEEE 802.11b/g/n 工业级室外千兆无线 AP/网桥, 基于 MIMO 技术, 采用 2R2T 的架构, 最高速率可达 300Mbps, 无线发射功率最高 1000mw, 接收灵敏度高达-98dbm, 内置 18dBi 双极化定向天线, 天线角度 30°, 在空旷环境下, 覆盖距离可达 200~300 米, 为高带宽的无线网络应用提供了可靠的、性价比极高的解决方案。

MWP-6620-T 胖瘦一体化, 支持 FAT AP/FIT AP 切换, 既可以单独工作, 也可以实现统一 AC 管理; 可以工作在 AP、AP WDS、Station、Station WDS、Mesh、Monitor、Repeater 等不同的工作模式下, 另外 MWP-6620-T 工业级无线 AP 符合行业标准, 包括工作温度、电源输入电压、浪涌保护, ESD 保护和抗振性。在电源使用方面, 不仅仅支持

AC220V 供电，还支持 POE 受电，提高了供电可靠性。

MWP-6620-T 具备高带宽、强稳定、抗干扰等特点，可以实现无线网络的热点覆盖、无线漫游、无线桥接、探针定位等多种应用场景，采用铝合金外壳，防水防尘全密闭设计，防护 IP 等级达到最高的 IP68，适用于各种室内外环境，主要应用于地下管廊、电力、油田、森林防火、智能交通、轨道交通、无线城市、智能制造等工业领域。

产品参数

属性	MWP-6620-T
接口	1x 10/100/1000M
网线类型和速率	10/100/1000M 自适应，3/4/5类双绞线, 支持最大传输距离100m
以太网标准	IEEE802.3、IEEE802.3u、IEEE802.3ab
无线标准	IEEE802.11b/g/n
工作频段	2412~2484MHz
超级频段	2300~2732MHz
RF 调制	DSSS: CCK/DQPSK/DBPSK OFDM: BPSK/QPSK/16QAM/64QAM MIMO-OFDM: BPSK/QPSK/16QAM/64QAM
WIFI 工作带宽	300Mbps
Multi-SSID	每个 Radio 最多支持8个 ESSID
工作模式	AP、AP WDS、Station、Station WDS、Mesh、Monitor、Repeater
发射功率	1000mw (可调)
接收灵敏度	802.11b: -98dBm@2Mbps -87dBm@11Mbps 802.11g: -98dBm@6Mbps -72dBm@54Mbps 802.11n: -95dBm@MCS0 (HT20) -77dBm@MCS7 (HT20) -92dBm@MCS0 (HT40) -76dBm@MCS7 (HT40)
天线增益	18dBm
天线角度	30度

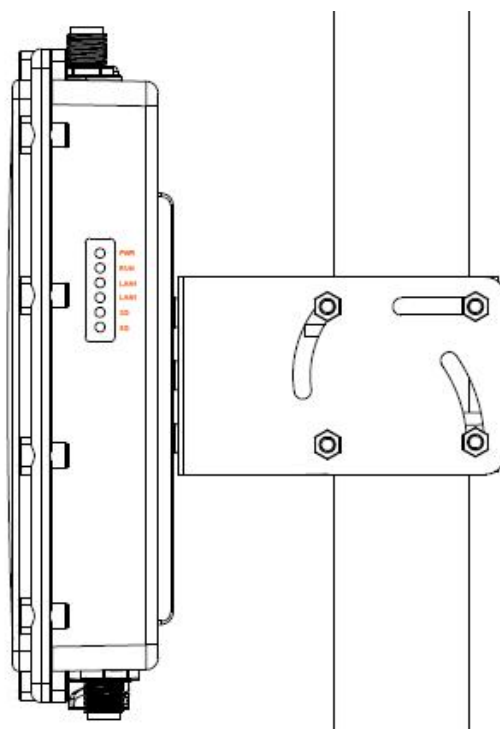
本地转发	基于 SSID+VLAN 的本地转发
QoS	支持
智能限速	支持
安全	SSID 广播开闭功能 SSID 与 VLAN 绑定 用户终端隔离 支持无线黑白名单 基于 MAC/IP/Protocol/端口过滤技术 64位和128位 WEP, WPA /WPA2(IEEE 802.1X/RADIUS, TKIP and AES)
管理	Web Telnet AC 集中管理 SNMP
电源	支持220V AC 48V PoE 受电 (推荐) 功耗: 8W (±1W)
工作环境	工作温度: -40℃~+75℃ 储存温度: -40℃~85℃ 相对湿度: 5%~95%无凝露
安装方式	壁挂式安装或抱杆式
外形尺寸	宽×高×深: 265×265×69mm
防护等级	IP68防护等级
MTBF	350000h
质保期	5年
符合标准	IEEE802.3: CSMA/CD IEEE802.3i: 10Base-T IEEE802.3u: 100Base-T IEEE802.3ab-----1000Base-T IEEE802.3z-1000Base-SX 和1000Base-LX
EMI	电磁干扰度测试
EMC	IEC61000-4-2(ESD) ±8kV(contact), ±15kV(air) IEC61000-4-3(RS) 10V/m(80MHz~2GHz) IEC61000-4-4(EFT) Power Port: ±4kV;Data Port: ±2kV

IEC61000-4-5 (Surge) Power Port: $\pm 2\text{kV}/\text{DM}$, $\pm 4\text{kV}/\text{CM}$; Data Port: $\pm 2\text{kV}$

IEC61000-4-6 (CS) 3V (10kHz~150kHz); 10V (150kHz~80MHz)

IEC61000-4-16 (共模传导) 30V (cont.), 300V (1s)

安装图示



订货信息

产品型号	规格参数
MWP-6620-T	室外型 2.4GHz 300M 一体化工业无线 AP/网桥, 支持 IEEE 802.11b/g/n, 2T2R MIMO, 发射功率 1000mw, 传输速率 300Mbps, 内置 18dBi 定向双极化天线, 天线角度 30°; 支持 220V AC & 48V PoE 受电; 1*10M/100M/1000M RJ45 接口 (可选配千兆光口), IP68 防护等级