

室外一体化 2.4GHz 工业无线网桥/AP



- ◇ 支持 IEEE802.11b/g/n (2T2R)
- ◇ 高速无线连接，传输速率最高可达 300 Mbps
- ◇ 内置 18dBi 双极化天线，天线角度 30°C
- ◇ 支持 AP、Station、AP WDS、Station WDS 等多种工作模式，适应不同网络应环境需求
- ◇ 支持信道自动选择，配合 MIMO 技术，抗干扰能力强
- ◇ 最大发射功率 500mw，且功率可调
- ◇ IP67 防护等级及工业级设计，设备坚固耐用，适用于工业环境
- ◇ 工作温度-40~75°C
- ◇ 支持 220V AC & 48V PoE 受电

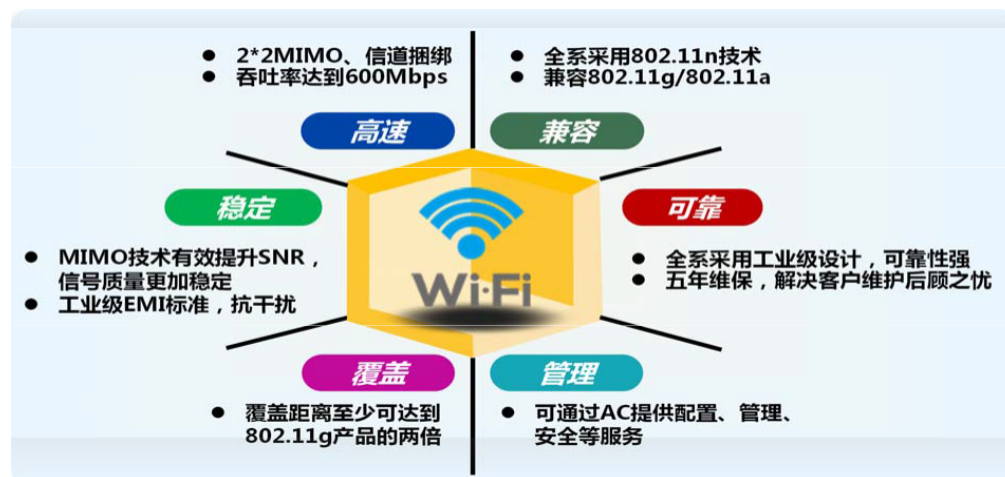
产品概述

MWP-6620-T 是一款支持 IEEE 802.11b/g/n 工业级室外一体化无线网桥/AP；可支持单频模式，采用 2R2T 的架构，最高速率可达 300Mbps，无线发射功率最高 500mw，内置 18dBi 双极化定向天线，天线角度 30°C，在空旷环境下，覆盖距离可达 200~300 米。

MWP-6620-T 支持 FAT AP/FIT AP 工作模式，冗余的无线连接方式，保证了整个无线网络的可靠性；MWP-6620-T 工业级无线 AP 符合行业标准，包括工作温度、电源输入电压、浪涌保护，ESD 保护和抗振性。MWP-6620-T 工业级无线 AP 在电源使用方面，提高了供电可靠性，支持 POE 受电。

MWP-6620-T 可以作为无线热点用于室内外的 WLAN 信号覆盖和无线网桥，主要应用于电力、油田、森林防火、智能交通、轨道交通、无线城市、智能制造等工业领域。

室外一体化 2.4GHz 工业无线网桥/AP



产品参数

属性	MWP-6620-T
接口	1x 10/100/1000M 2个 WIFI 射频 N 型接口
网线类型和速率	10/100/1000M 自适应，3/4/5类双绞线，支持最大传输距离100m
以太网标准	IEEE802.3、IEEE802.3u、IEEE802.3ab
无线标准	IEEE802.11b/g/n
RF 工作频段	2.4G: 2.412~2.484 GHz
RF 调制	DSSS: CCK / DQPSK / DBPSK OFDM: / BPSK / QPSK / 16QAM / 64QAM / 256QAM
WIFI 工作带宽	300Mbps
天线增益	18dBm
天线极化方式	双极化
天线角度	30°
Multi-SSID	每个 Radio 最多支持8个 ESSID
安全	SSID 广播开闭功能 基于 MAC/IP/Protocol/端口过滤技术 64位和128位 WEP, WPA /WPA2(IEEE 802.1X/RADIUS, TKIP and AES)
RF TX 功率	500mw
RF RX 灵敏度	802.11n (2.4GHz): -85dBm@MCS0 (HT20) -67dBm@MCS7 (HT20)

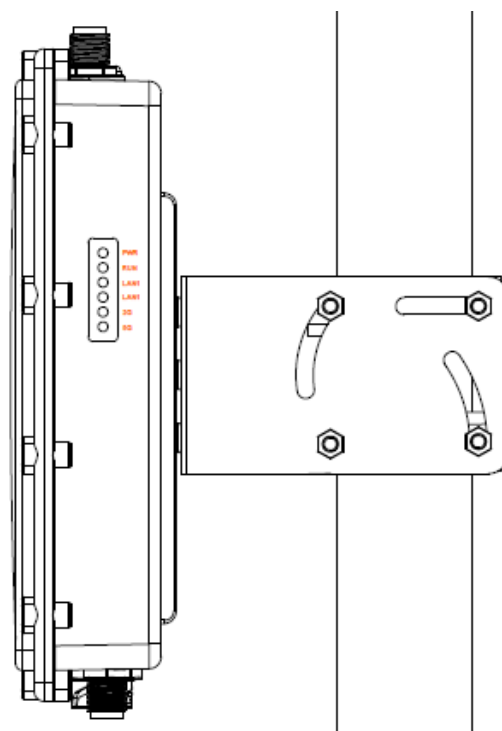
室外一体化 2.4GHz 工业无线网桥/AP

	<p>-82dBm@MCS0 (HT40) -64dBm@MCS7 (HT40)</p> <p>802.11a: -91dBm@6Mbps -72dBm@54Mbps</p> <p>802.11g: -91dBm@6Mbps -72dBm@54Mbps</p> <p>802.11b: -91dBm@2Mbps -87dBm@11Mb</p>
操作模式	FAT AP/FIT AP
管理	Web Telnet AC集中管理 SNMP
安全	<p>WEP Encryption-64/128 bit</p> <p>WPA/WPA2 Personal</p> <p>WPA/WPA2 Enterprise</p> <p>802.1x RADIUS client with PAP/CHAP</p> <p>MAC address filtering</p> <p>SSID broadcast disable</p>
电源	<p>支持220V AC & 48V PoE 受电</p> <p>功耗: 10W (±1W)</p>
工作环境	<p>工作温度: -40℃~+75℃</p> <p>储存温度: -40℃~85℃</p> <p>相对湿度: 5%~95%无凝露</p>
安装方式	壁挂式安装或抱杆式
外形尺寸	宽×高×深: 265×265×69mm
防护等级	IP67防护等级
MTBF	350000h
质保期	5年
符合标准	<p>IEEE802.3: CSMA/CD</p> <p>IEEE802.3i: 10Base-T</p> <p>IEEE802.3u: 100Base-T</p> <p>IEEE802.3ab-----1000Base-T</p> <p>IEEE802.3z-1000Base-SX 和1000Base-LX</p>
EMI	电磁干扰度测试

室外一体化 2.4GHz 工业无线网桥/AP

EMC	<p>IEC61000-4-2 (ESD) ±8kV (contact), ±15kV (air)</p> <p>IEC61000-4-3 (RS) 10V/m (80MHz~2GHz)</p> <p>IEC61000-4-4 (EFT) Power Port: ±4kV; Data Port: ±2kV</p> <p>IEC61000-4-5 (Surge) Power Port: ±2kV/DM, ±4kV/CM; Data Port: ±2kV</p> <p>IEC61000-4-6 (CS) 3V (10kHz~150kHz); 10V (150kHz~80MHz)</p> <p>IEC61000-4-16 (共模传导) 30V (cont.), 300V (1s)</p>
-----	---

安装图示



订货信息

产品型号	规格参数
MWP-6620-T	<p>室外一体化 2.4GHz 无线网桥/AP, 支持 IEEE 802.11b/g/n, 2T2R MIMO, 发射功率 500mw, 传输速率 300Mbps, 内置 18dBi 双极化天线, 天线角度 30°; 支持 220V AC & 48V PoE 受电; 1*10M/100M/1000M COMBO 口, 1*Console 口, IP67 防护等级</p>