

- ◇ 支持 IEEE802.11a/b/g/n/ac/ax, 最高速率 1800 Mbps
- ◇ 支持 1 个 10/100/1000M RJ45 WAN 口
- ◇ 支持 4 个 10/100/1000Mbps LAN 口
- ◇ 满足本质安全特性, 防爆等级满足 Ex ib I Mb
- ◇ 嵌入式安装, 适用于各种工业环境
- ◇ 供电 DC 12V

产品概述

MWP-3870C-IA 是一款支持 WIFI6 的嵌入式本安型无线板卡, 可提供 1 个 10/100/1000M RJ45 WAN 口, 4 个 10/100/1000M RJ45 LAN 口(双层形态), 2 个 2.4G SMA 天线接口, 2 个 5.8G SMA 天线接口。基于 OFDMA 和 MU-MIMO 调制方式, 支持 WiFi 6 (802.11ax) 标准, 无线速率最高可达 1800Mbps, 提供高带宽、低延迟的无线连接, 为长距离的无线网络应用提供了高性价比的解决方案。

MWP-3870C-IA 是一款专为危险环境设计的高性能无线通信设备, 符合行业标准, 包括工作温度、电源输入电压、浪涌保护, ESD 保护和抗振性。采用低功耗设计, 可防止产生引燃火花或高温, 符合国家防爆电气产品等级要求, 防爆等级 Ex ib I Mb, 适用于易燃易爆环境。适用于石油和天然气、矿山、化工厂、危险品仓库、变电站、发电厂、隧道等易燃易爆场所。

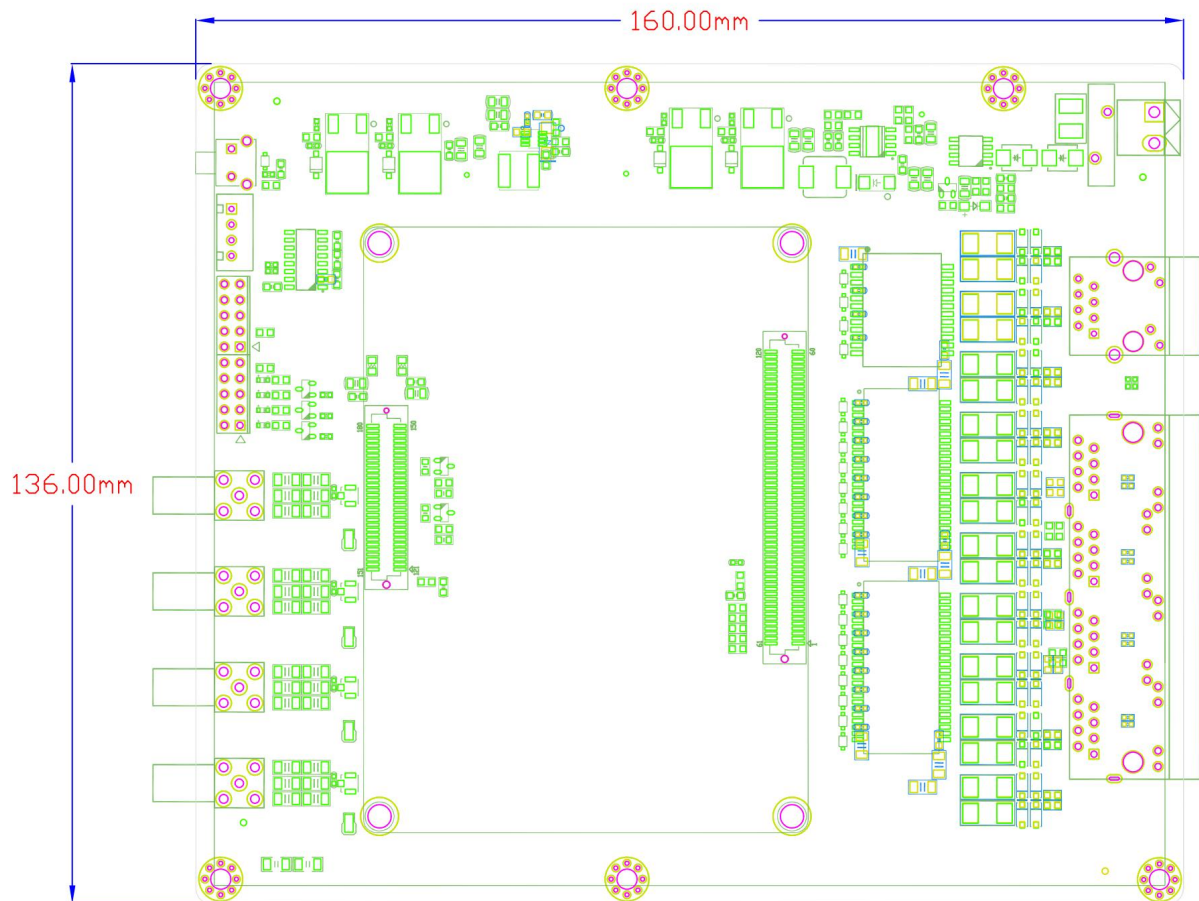
产品参数

项目	属性	MWP-3870C-IA
接口	网口	5 个 10/100/1000Mbps 以太网 RJ45 接口
	扩展插槽	/
	天线接口	WIFI: 4 个标准 SMA 天线接口, 特性阻抗 50 欧
	端口 WAN/LAN 转换	支持
WLAN 射频参数	协议标准	支持 IEEE802.11a/b/g/n/ac/ax 标准
	WLAN 带宽	IEEE802.11b/g/n: 最高速率达 300Mbps IEEE802.11a/n/ac: 最高速率达 867Mbps IEEE802.11a/b/g/n/ac: 最高速率达 1167Mbps IEEE802.11a/b/g/n/ac/ax: 最高速率达 1800Mbps
	WLAN 频段	2412~2484MHz 5150~5825MHz
	调制方式	11b:DSS:CCK@5.5/11Mbps, DQPSK@2Mbps, DBPSK@1Mbps 11a/g:OFDM:64QAM@48/54Mbps, 16QAM@24Mbps, QPSK@12/18Mbps, BPSK@6/9Mbps 11n:MIMO-OFDM:BPSK, QPSK, 16QAM, 64QAM 11ac: MIMO-OFDM:BPSK, QPSK, 16QAM, 64QAM, 256QAM 11ax: MIMO-OFDM:BPSK, QPSK, 16QAM, 64QAM, 256QAM, 1024-QAM
	无线模式	支持 AP、AP WDS、Station、Station WDS、中继模式
	最大发射功率	27dBm
	接收灵敏度	802.11a: -96dBm@6Mbps -82dBm@54Mbps 802.11b: -98dBm@2Mbps -87dBm@11Mbps 802.11g: -98dBm@6Mbps -72dBm@54Mbps 802.11n: -96dBm@MCS0 (HT20) -76dBm@MCS7 (HT20) -96dBm@MCS0 (HT40) -73dBm@MCS7 (HT40)
WLAN 功能	整机最大接入用户数	128
	Multi-SSID	每个 Radio 最多支持 8 个 ESSID
	信道手动/自动调整	支持
	功率手动/自动调整	支持
	DHCP	支持 DHCP Server/Relay/Client
	VLAN	支持
	SSID 隐藏	支持
	用户数限制	支持
	IPV4	支持静态路由 支持 DHCP Server/Relay、Client 支持 DNS 地址解析 支持 NTP
带宽限制	支持	
网络安全	无线安全	SSID 广播开闭功能 64 位和 128 位 WEP, WPA /WPA2(IEEE 802.1X/RADIUS, TKIP and AES)
管理与维护	配置方式	支持命令行接口 (CLI) 配置
	升级方式	支持 FTP/TFTP/WEB 升级
	日志管理	支持系统日志, 分级告警, 调试信息输出

嵌入式本安型 WIFI6 无线板卡 产品彩页

		支持日志记录下载与上传
	设备诊断	支持 Ping 支持 Tracert
电源	输入电压	DC 12V
	接口类型	工业凤凰端子
	保护	支持电源防反接保护/过载保护
硬件特性	最大功率	15W
	指示灯	具有“Power 指示灯”、“RUN 指示灯”、“2.4G 指示灯、5.8G 指示灯”、采用贴片式指示灯，网口 RJ45 自带指示灯
	安装方式	嵌入式安装
	散热方式	散热片
	外形尺寸	160*136mm
工作环境	工作温度	-40℃~+75℃
	存储温度	-40℃~+85℃
	相对湿度	5%~95%无凝露
设备可靠性	MTBF	350000h
	MTTR	2 小时
EMC	EMI	CFR47, FCC Part 15B CE EN55032: 2015 , EN61000-3-2: 2014 (电源谐波), EN61000-3-3: 2013(电源变动)
	EMS	IEC61000-4-2 (ESD) ±8kV (contact), ±15kV (air) IEC61000-4-3 (RS) 10V/m (80MHz~2GHz) IEC61000-4-4 (EFT) Power Port: ±4kV; Data Port: ±2kV IEC61000-4-5 (Surge) Power Port: ±2kV/DM, ±4kV/CM; Data Port: ±2kV IEC61000-4-6 (CS) 3V (10kHz~150kHz); 10V (150kHz~80MHz) IEC61000-4-16 (共模传导) 30V (cont.), 300V (1s)

安装图示



订货信息

产品型号	规格参数
MWP-3870C-IA	矿用本安型无线板卡，支持 IEEE 802.11a/b/g/n/ac/ax，最大传输速率 1800Mbps，支持 5*10/100/1000Mbps 电口，支持 DC12V 供电，满足本质安全特性