

- ◇ 高速无线连接，传输速率最高可达 1267 Mbps
- ◇ 双射频设计：支持 2.4GHz 和 5.8GHz 同时工作
- ◇ 支持 5 个 1000M 网口，4 路天线接头，一键复位
- ◇ 支持路由、AP、网桥、客户端、探针等工作模式
- ◇ 支持 POE、DC12V 供电方式可选
- ◇ 尺寸小巧，适合嵌入式集成
- ◇ 支持-40~75℃宽温工作

产品概述

MWP-3770C 是一款支持 IEEE 802.11a/b/g/n/ac 工业级双射频无线 AP 板卡，基于 2R2T MIMO 技术，无线速率最高可达 1267Mbps，相比 802.11n 而言，它的连接更快，抗多径干扰能力强，覆盖的范围更广，接入数量更多。支持 1 路 RS232/RS485 串口和 1 路 USB3.0 接口，接入方式更丰富，为高带宽的无线网络应用提供了可靠的、性价比极高的解决方案。

MWP-3770C 支持 Route/AP/Bridge/Client 模式，冗余的无线连接和漫游技术，保证了整个无线网络的可靠性；MWP-3770C 符合行业标准，包括工作温度、电源输入电压、浪涌保护，ESD 保护和抗振性。广泛应用于智能仓储、智慧城市、AGV、智能机器人、生产自动化等工业领域。

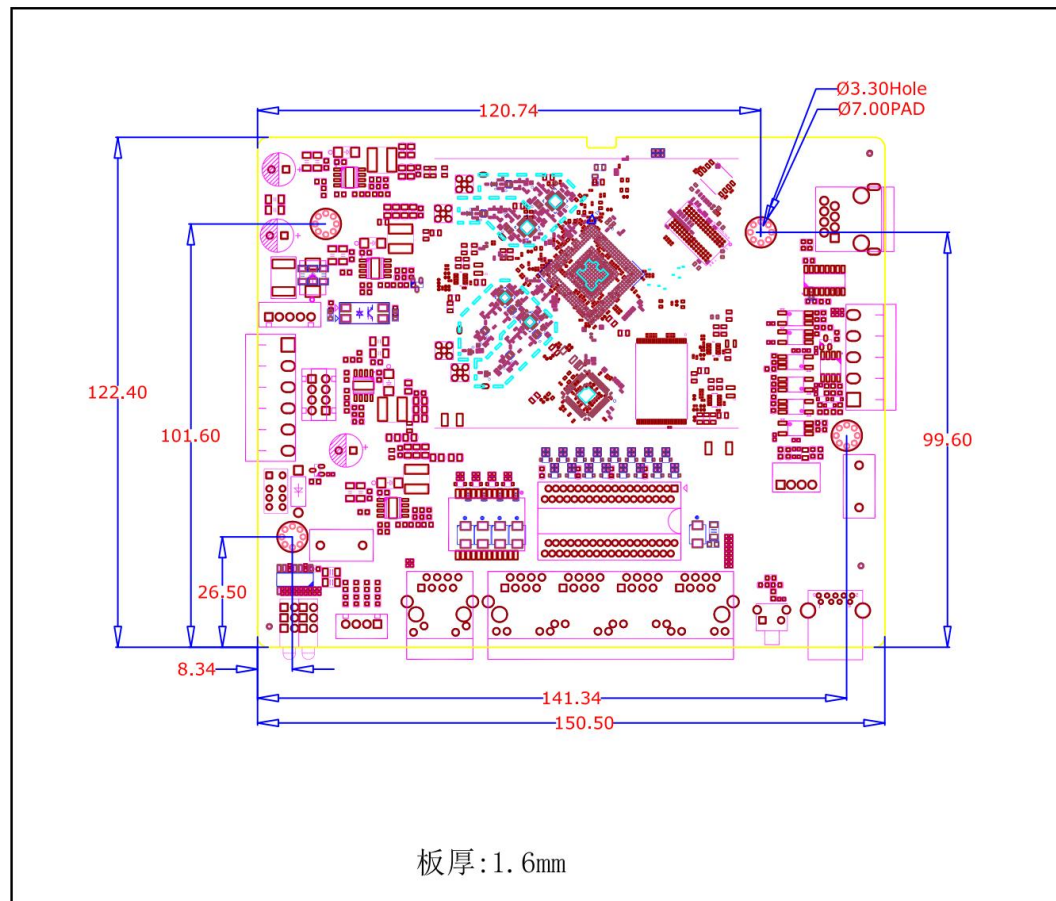
产品参数

项目	属性	MWP-3770C
接口	网口	5 个 10/100/1000Mbps 以太网 RJ45 接口
	USB 口	支持 USB3.0
	串口	1 个 RS232 或 RS485 (可配置) 凤凰端子接口
	天线接口	4 个 WIFI 天线接口, 特性阻抗 50 欧
	reset 接口	支持
WLAN 射频参数	协议标准	支持 IEEE802.11a/b/g/n/ac 标准
	WLAN 带宽	IEEE802.11ac: 最大 1267Mbps IEEE802.11n: 最大 700Mbps IEEE802.11a/b/g/n: 最大 54Mbps
	WLAN 频段	2412~2484MHz 5150~5825MHz
	调制方式	11b:DSS:CCK@5.5/11Mbps, DQPSK@2Mbps, DBPSK@1Mbps 11a/g:OFDM:64QAM@48/54Mbps, 16QAM@24Mbps, QPSK@12/18Mbps, BPSK@6/9Mbps 11n:MIMO-OFDM:BPSK, QPSK, 16QAM, 64QAM, 256QAM 11ac: MIMO-OFDM:BPSK, QPSK, 16QAM, 64QAM, 256QAM
	无线模式	支持路由、AP、网桥、客户端、探针等工作模式
	最大发射功率	25dBm
	接收灵敏度	2.4GHz: -94dBm 5GHz: -88dBm
软件功能	整机最大接入用户数	128
	Multi-SSID	每个 Radio 最多支持 8 个 ESSID
	信道手动/自动调整	支持
	功率手动/自动调整	支持
	DHCP	支持 DHCP Server/Relay/Client
	VLAN	支持
	SSID 隐藏	支持
	用户数限制	支持
	IPV4 地址	支持静态地址或 DHCP 获取
带宽限制	支持	
网络安全	无线安全	SSID 广播开闭功能 用户终端隔离 支持无线黑白名单 64 位和 128 位 WEP, WPA /WPA2(TKIP and AES)
管理与维护	配置方式	支持命令行接口 (CLI) 配置
	升级方式	支持 FTP/TFTP/WEB 升级
	日志管理	支持系统日志, 分级告警, 调试信息输出 支持日志记录下载与上传
	设备诊断	支持 Ping 支持 Tracert
电源	输入电压	DC12V
	接口类型	工业凤凰端子

工业级双频无线嵌入式板卡 产品彩页

	告警	支持失电告警功能
	保护	支持电源防反接保护/过载保护
	散热方式	自然冷却, 无风扇
	外形尺寸	150.5×122.4 mm
工作环境	工作温度	-40℃~+75℃
	存储温度	-40℃~+85℃
	相对湿度	5%~95%无凝露
设备可靠性	MTBF	350000h
	MTTR	2 小时
	质保期	3 年
行业标准	EMC	IEC61000-4-2 (ESD) ±8kV (contact), ±15kV (air) IEC61000-4-4 (EFT) Power Port: ±4kV; Data Port: ±2kV IEC61000-4-5 (Surge) Power Port: ±2kV/DM, ±4kV/CM; Data Port: ±2kV

安装图示



订货信息

产品型号	规格参数
MWP-3770C	卡轨式工业无线 AP 板卡, 支持 IEEE 802.11a/b/g/n/ac, 支持 2T2R MIMO, 最大传输速率 1167Mbps, 5 个 10/100/1000Mbps RJ45 接口, 1*RS232/RS485 串口, 1*USB3.0, 1*reset 按钮, 4*射频接口, DC12V 受电
MWP-3770CP	卡轨式工业无线 AP 板卡, 支持 IEEE 802.11a/b/g/n/ac, 支持 2T2R MIMO, 最大传输速率 1167Mbps, 5 个 10/100/1000Mbps RJ45 接口, 1*RS232/RS485 串口, 1*USB3.0, 1*reset 按钮, 4*射频接口, 支持 POE 受电