

- ◇ 支持 IEEE802.11a/n/ac，最高传输速率可达 867Mbps。
- ◇ 支持 1 个 10/100/1000M 网口
- ◇ 双频 5.8G+5.8G 无缝漫游客户端，漫游切换时间 小于 50ms
- ◇ 输入电压：DC12/24/48V

产品概述

MWP-3763C 是一款工业级无线无缝漫游客户端嵌入式核心板卡，采用工业级设计与选材，支持 1 个 10/100/1000M WAN 口。采用四核 CPU, 4*ARM Cortex A7 配置，大大的扩展了用户容量，拥有更好的传输质量，更高的传输速率，速率最高可达 867Mbps。

MWP-3763 系列工业无无线无缝漫游采用独有的双 5G 漫游基础，切换延时小于 50ms，可实现 0 丢包切换。该设备符合工业行业设计标准，广泛应用于 AGV、智能机械臂、隧道巡检机器人、自动驾驶货运车、大型航车等场景。

产品参数

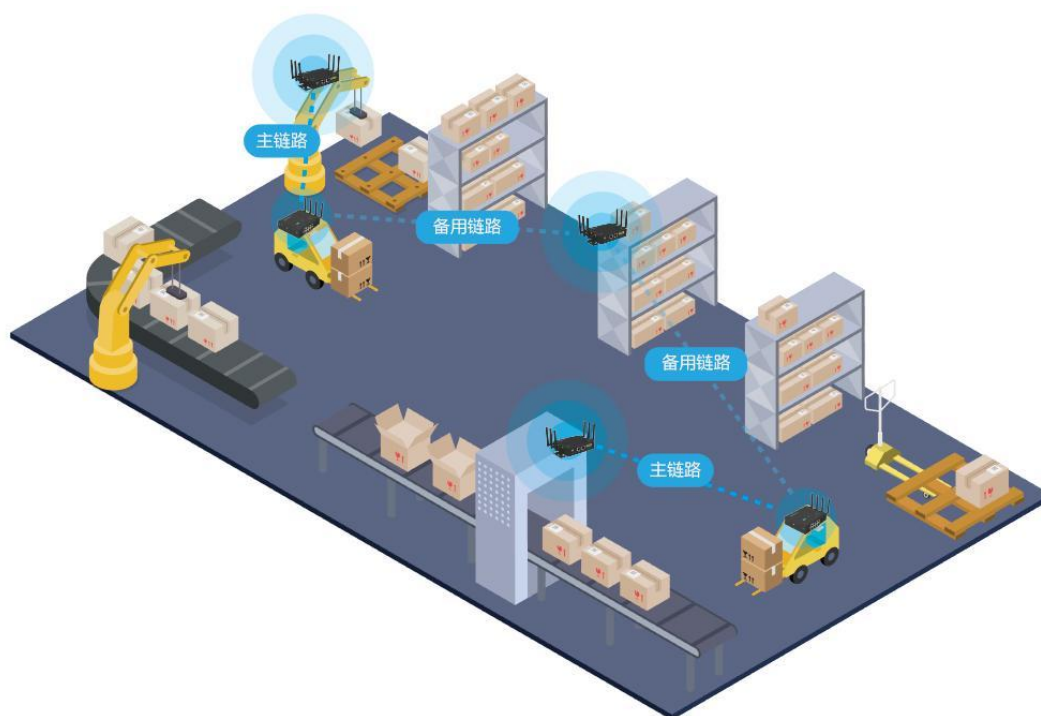
项目	属性	MWP-3763C
性能	处理器	四核 CPU, 4*ARM Cortex A7
	内存	256MB DDR3L, 32MB Flash
接口	网口	1 个 10/100/1000Mbps 以太网 RJ45 接口
	天线接口	WIFI: 4 个标准 IPEX 天线接口，特性阻抗 50 欧
	reset 接口	支持
WLAN 射频参	协议标准	支持 IEEE802.11a/n/ac 标准

数	WLAN 带宽	IEEE802.11ac: 最高速率达 867Gbps
	WLAN 频段	5150~5825MHz
	调制方式	11a/g:OFDM:64QAM@48/54Mbps, 16QAM@24Mbps, QPSK@12/18Mbps, BPSK@6/9Mbps 11n:MIMO-OFDM:BPSK, QPSK, 16QAM, 64QAM 11ac: MIMO-OFDM:BPSK, QPSK, 16QAM, 64QAM, 256QAM
	最大发射功率	24dBm
	接收灵敏度	VHT20 MCS0 -90dBm VHT20 MCS8 -67dBm VHT40 MCS0 -87dBm VHT40 MCS9 -62dBm VHT80 MCS0 -84dBm VHT80 MCS9 -59dBm
	信道手动/自动调整	支持
	功率手动/自动调整	支持
	用户数限制	支持
	IPV4 地址	支持静态地址或 DHCP 获取
	带宽限制	支持
	网络安全	无线安全
管理与维护	配置方式	支持 WEB 界面配置
	升级方式	支持 FTP/TFTP/WEB 升级
	日志管理	支持系统日志, 分级告警, 调试信息输出 支持日志记录下载与上传
	设备诊断	支持 Ping 支持 Tracert
硬件规格	输入电压	DCDC12/24/48V
	接口类型	工业凤凰端子
	保护	支持电源防反接保护/过载保护

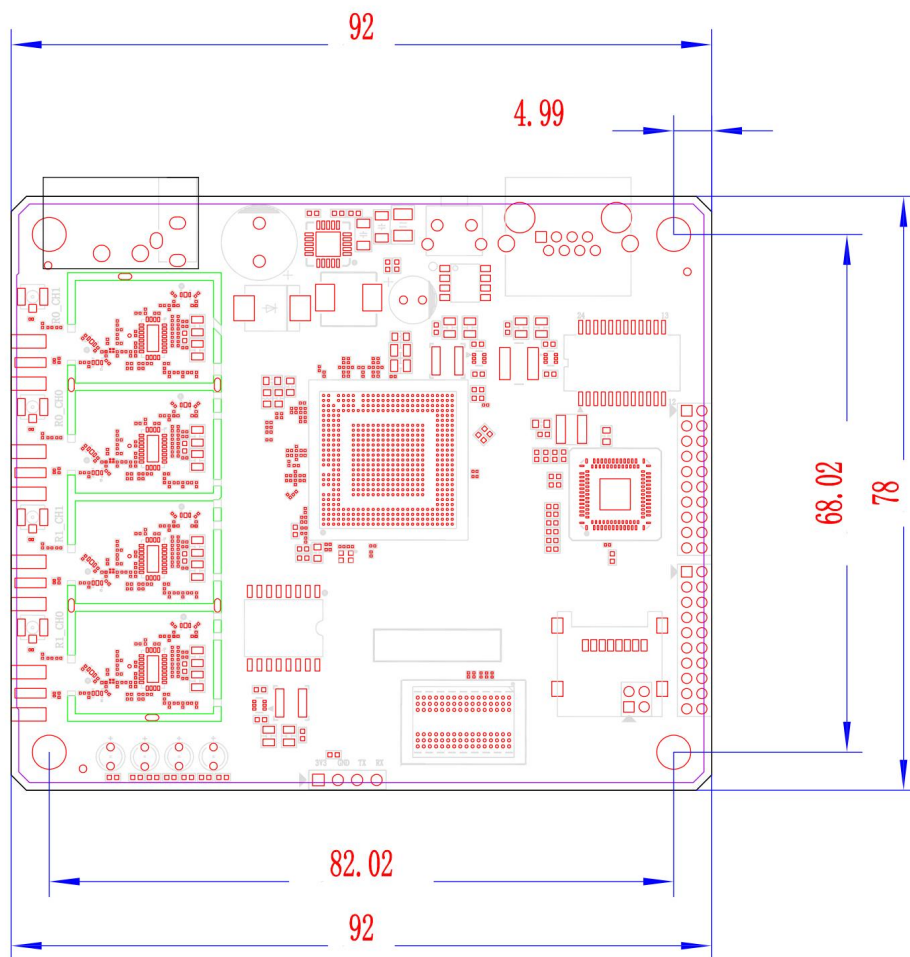
	安装方式	壁挂式安装
	散热方式	自然冷却, 无风扇
	外形尺寸	92×78mm
工作环境	工作温度	-40℃~+65℃
	存储温度	-40℃~+85℃
	相对湿度	5%~95%无凝露
设备可靠性	MTBF	350000h
	MTTR	2 小时
	质保期	3 年
行业标准	EMC	IEC61000-4-2 (ESD) ±8kV (contact), ±15kV (air) IEC61000-4-4 (EFT) Power Port: ±4kV; Data Port: ±2kV IEC61000-4-5 (Surge) Power Port: ±2kV/DM, ±4kV/CM; Data Port: ±2kV

应用场景

MWP-3763C 采用接入点与客户端快速协商的漫游技术，在 AGV 导航车、搬运机器人等移动载体使用场景下，伴随载体移动的客户终端自动接入到信号质量最好的 AP，在通信链路之外建立与潜在漫游目的 AP 的备用预关联。当漫游触发后，备用链接将转为通信链路，极大程度减少了漫游过程中新发现合适链路并做链路关联的时间，实现了无缝的快速漫游，有效保障数据传输的实时性，提升无线网络通讯可靠性。



安装图示



订货信息

产品型号	规格参数
MWP-3763C	双频 5.8G 无缝漫游客户端嵌入式主板，支持 IEEE 802.11a/n/ac，支持 5.8G+5.8G，最大传输速率 867Mbps，支持 1*10/100/1000Mbps 电口，1*reset，4 个 WLAN 天线接口，支持 DC12/24/48V 供电