

- ◇ 全国产化方案设计，双频 WIFI，最大速率支持 1167Mbps
- ◇ 支持 IEEE 802.11 a/b/g/n /ac WIFI5
- ◇ 1 个 10/100/1000Mbps 网口 (不含变压器)
- ◇ 支持防火墙、ACL 等安全策略功能
- ◇ -40~75℃工作温度范围
- ◇ 工业级设计，适用于工业环境

产品概述

MWP-3071C 是一款全国产、自主可控的工业无线核心模块。支持 IEEE 802.11ac WIFI5 通信标准，采用高性能的 WIFI 处理芯片，无线最大速率可达 1167M，提供 1 个 1000M 以太网口。

MWP-3071C 可提供多种通信接口，支持 IIC、UART、PWM、USB2.0、GPIO 等接口，非常适合用做自主全国产化产品的二次开发。

MWP-3071C 实现简单，仅需要搭建基础供电及接口电路就可实现无线 WIFI、路由器功能。搭载兆越 MRT 无线操作系统，用户实施简便，开发周期短，可极大地节约新产品开发时间。

产品特性

1. 工业级应用设计：
 - 采用高性能工业级无线方案
 - 采用 PH2.0 双排针，实施简便
 - 支持 IIC、UART、PWM、USB2.0、GPIO 等多种通信接口

2. 稳定可靠:

- 采用 SOC 无线芯片方案，保证系统稳定
- 结构简单，功耗低

3. 技术先进:

- 支持 IEEE 802.11ac 无线标准，最大速率可达 1167M
- 兼容 IEEE 802.11a/b/g/n 标准
- 使用方便，灵活，多种工作模式选择
- 方便的系统配置和维护接口（包括本地和远端 WEB 和 CLI 方式）

4. 功能强大:

- 可支持用户外接 4G/5G 模块，外接 GPS 模块
- 支持多种 VPN 协议
- 支持远程管理，CONSOLE、SYSLOG、SNMP、TELNET、SSHD、HTTPS 等功能
- 支持本地和远程在线升级，导入导出配置文件
- 支持 NTP 授时
- 支持国内外多种 DDNS
- 支持 VLAN，MAC 地址克隆，PPPOE 服务器。
- WIFI 支持接入点、客户端，中继器，网桥和 WDS 等多种工作模式
- WLAN 支持 WEP, WPA, WPA2 等多种加密方式，MAC 地址过滤等功能
- 支持 DHCP server 及 DHCP client，DHCP 捆绑 MAC 地址，DDNS，防火墙，NAT，DMZ 主机，QoS，流量统计，实时显示数据传输速率等功能
- 支持 TCP/IP、UDP、FTP（可选）、HTTP 等多种网络协议

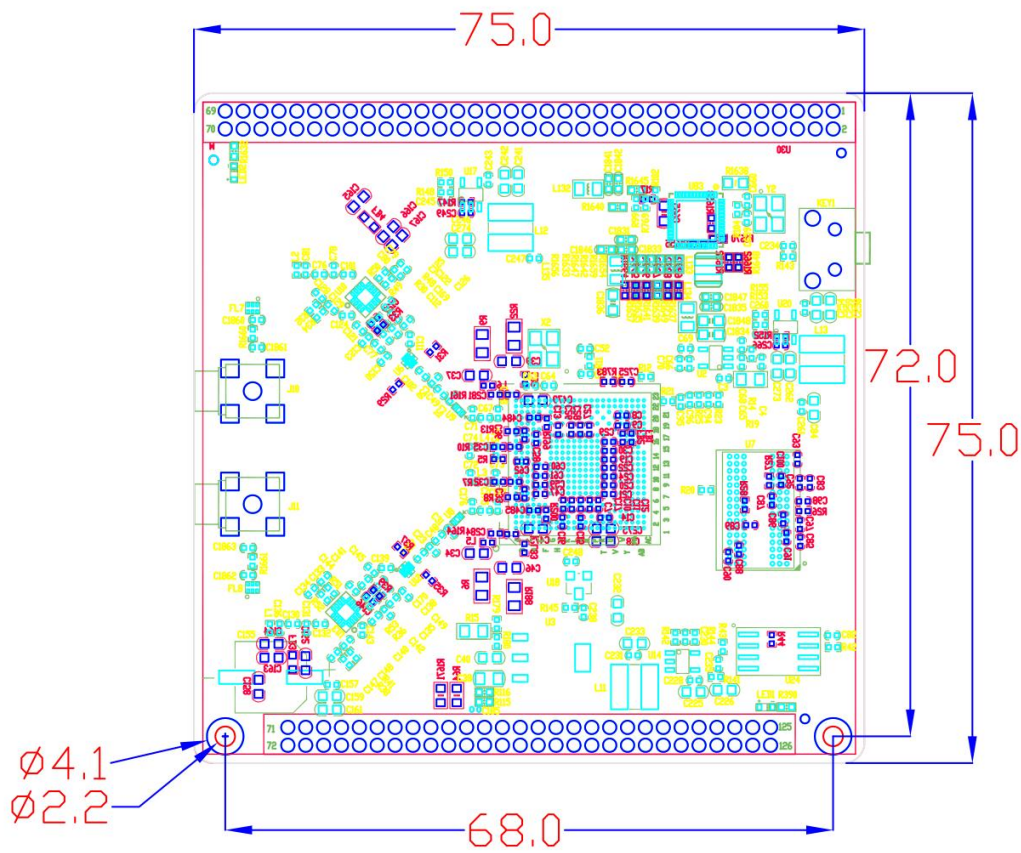
产品参数

| 属性 | MWP-3071C |
|-------|-----------------------------|
| CPU | 双核心 ARM 处理器 |
| FLASH | 64MB Norflash |
| DDR | 1GB DDR3 |
| 电接口 | 1个10/100/1000M 自适应网口（不含变压器） |
| 指示灯 | 具有“PWR”、“RUN”指示灯 |

全国产化工业无线核心模块 产品彩页

| | |
|-----------|---|
| | 提供指示灯引脚 |
| WLAN 标准 | 支持 IEEE802.11a/b/g/n/ac 标准 |
| WLAN 带宽 | 最大1167Mbps |
| WLAN 频段 | 2412~2484MHz 5150~5825MHz |
| 无线模式 | 支持 AP、AP WDS、Station、Station WDS、中继模式 |
| 无线安全 | SSID 广播开闭功能 SSID 与 VLAN 绑定 用户终端隔离 支持无线黑白名单 基于 MAC/IP/Protocol/端口过滤技术 64位和128位 WEP, WPA /WPA2(IEEE 802.1X/RADIUS, TKIP and AES) |
| IPv4 | 支持静态路由、RIPv1/v2、OSPFv2、策略路由 支持DHCP Server/Relay、Client 支持DNS地址解析 支持 NTP |
| IPv6 | 支持静态路由、RIPng、OSPFv3 支持手工隧道、自动隧道 |
| 智能限速 | 支持 |
| VPN | 支持多种 VPN 协议 |
| NAT | 支持一对一、一对多 NAT |
| ACL | 支持双向管控 |
| QoS | 支持基于业务的流量分类 |
| 端口映射 | 支持 |
| 防 DDos 攻击 | 支持 |
| 电源 | DC 5V/3.3V |
| 安装方式 | 嵌入式 |
| 外形尺寸 | 75×75×10mm |
| MTBF | 350000h |

安装图示



订货信息

| 产品型号 | 规格参数 |
|-----------|---|
| MWP-3071C | 全国产化无线路由器核心模块，支持 2.4GHz/5.8GHz 双频，支持 IEEE 802.11ac，支持 1 个 1000M 网口（不含变压器），IIC、UART、PWM、USB2.0、GPIO 等接口引脚。 |