

- ◇ 支持高性能双频 WIFI，最高速率 1267Mbps
- ◇ 支持 IEEE 802.11a/b/g/n/ac WIFI5
- ◇ 5 个 10/100/1000Mbps 网口
- ◇ 支持覆盖、桥接、路由等多种工作模式
- ◇ 支持防火墙、NAT、ACL 等安全策略功能
- ◇ 工业级设计，适用于工业环境
- ◇ 工作温度-40-75℃

产品概述

MWP-3070C 是一款高性能的工业双频无线核心模块。支持 IEEE 802.11ac WIFI5 通信标准，兼容 IEEE 802.11a/b/g/n。采用高性能的 WIFI 处理芯片，无线最大速率可达 1267M，同时提供 5 个 1000M 以太网口，可作为 1 个 1000M WAN 网口、4 个 1000M LAN 口使用。

MWP-3070C 可提供多种通信接口，支持 IIC、UART、PWM、USB2.0、GPIO 等接口，非常适合做多种接口产品的开发。

MWP-3070C 实现简单，仅需要搭建基础供电及接口电路就可实现无线 WIFI、路由器功能。搭载兆越 MRT 无线操作系统，用户实施简便，开发周期短，可极大地节约新产品开发时间。

产品特性

1. 工业级应用设计:

- 采用高性能工业级无线方案
- 采用 PH2.0 双排针，实施简便
- 支持 IIC、UART、PWM、USB2.0、GPIO 等多种通信接口

2. 稳定可靠:

- 采用 SOC 无线芯片方案，保证系统稳定
- 结构简单，功耗低

3. 技术先进:

- 支持 IEEE 802.11ac 无线标准，最大速率可达 1167M
- 兼容 IEEE 802.11a/b/g/n 标准
- 使用方便，灵活，多种工作模式选择
- 方便的系统配置和维护接口（包括本地和远端 WEB 和 CLI 方式）

4. 功能强大:

- 支持多种 VPN 协议
- 支持远程管理，CONSOLE、SYSLOG、SNMP、TELNET、SSHD，HTTPS 等功能
- 支持本地和远程在线升级，导入导出配置文件
- 支持 NTP 授时，GPS 对时/定位
- 支持国内外多种 DDNS
- 支持 VLAN，MAC 地址克隆，PPPOE 服务器。
- WIFI 支持接入点、客户端，中继器，网桥和 WDS 等多种工作模式
- WLAN 支持 WEP, WPA, WPA2 等多种加密方式，MAC 地址过滤等功能
- 支持 APN/VPDN
- 支持多路 DHCP server 及 DHCP client，DHCP 捆绑 MAC 地址，DDNS，防火墙，NAT，DMZ 主机，QoS，流量统计，实时显示数据传输速率等功能
- 支持 TCP/IP、UDP、FTP（可选）、HTTP 等多种网络协议

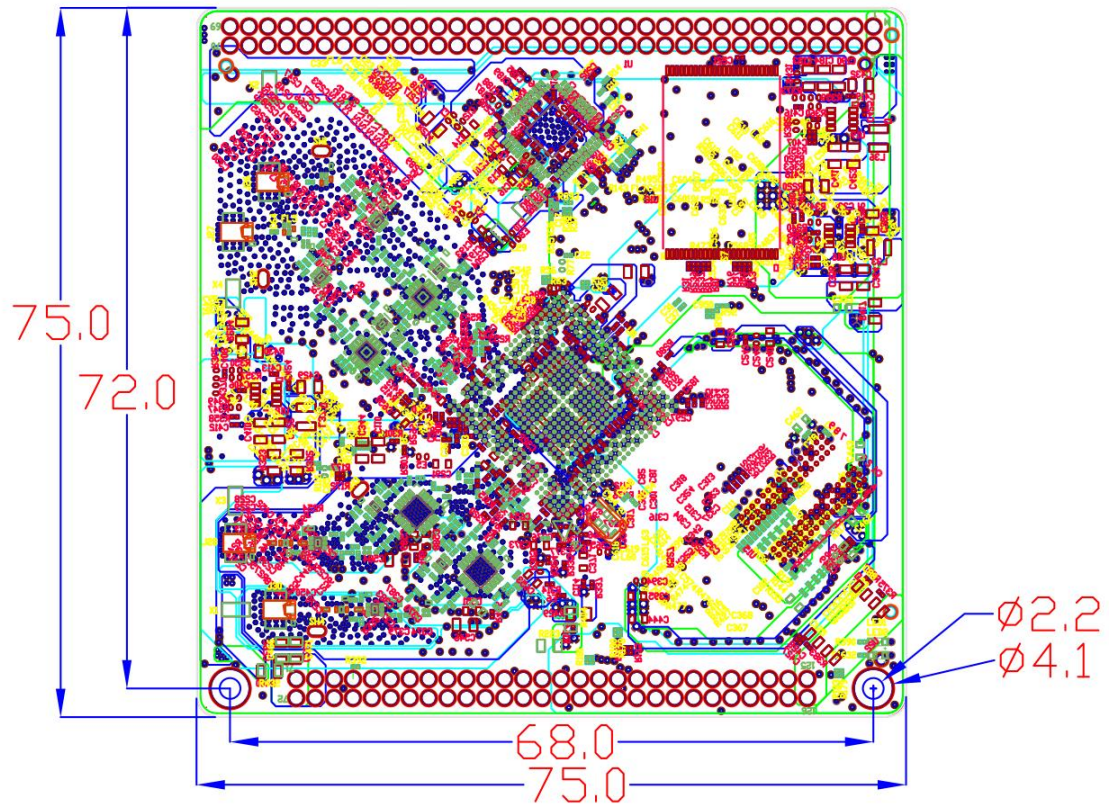
产品参数

属性	MWP-3070C
CPU	四核心 ARM 处理器
FLASH	64MB Norflash
DDR	1GB DDR3
电接口	5个10/100/1000M 网口
指示灯	具有“PWR”、“RUN”指示灯 提供指示灯引脚

工业级双频无线核心模块 产品彩页

WLAN 标准	支持 IEEE802.11a/b/g/n/ac 标准
WLAN 带宽	最大1167Mbps
WLAN 频段	2412~2484MHz 5150~5825MHz
无线模式	支持 AP、AP WDS、Station、Station WDS、中继模式
无线安全	SSID 广播开闭功能 SSID 与 VLAN 绑定 用户终端隔离 支持无线黑白名单 基于 MAC/IP/Protocol/端口过滤技术 64位和128位 WEP, WPA /WPA2(IEEE 802.1X/RADIUS, TKIP and AES)
WAN 口	支持静态 IP, DHCP, PPPoE
IPv4	支持静态路由、RIPv1/v2、OSPFv2、策略路由 支持DHCP Server/Relay、Client 支持DNS地址解析 支持 NTP
IPv6	支持静态路由、RIPng、OSPFv3 支持手工隧道、自动隧道
智能限速	支持
VPN	支持多种 VPN 协议
NAT	支持一对一、一对多 NAT
ACL	支持双向管控
QoS	支持基于业务的流量分类
端口映射	支持
防 DDos 攻击	支持
电源	DC 5V/3.3V
安装方式	嵌入式
外形尺寸	75×75×10mm
MTBF	350000h

安装图示



板厚:1.6mm

订货信息

产品型号	规格参数
MWP-3070C	工业级双频无线核心模块，支持 2.4GHz+5.8GHz 双频，支持 IEEE 802.11ac，5 个 1000M 网口（不含网络变压器），1 个 UART，1 个 USB3.0，1 个 USB2.0，2 个 SPI，支持 GPIO 接口，DC5V 和 3.3V 供电