



- ◇ 支持全网通 4G、5G 网络
- ◇ 支持 IEEE 802.11ac WIFI5
- ◇ 兼容 IEEE 802.11a/b/g/n
- ◇ 5 个 10/100/1000Mbps 网口
- ◇ 支持防火墙、NAT、ACL 等安全策略功能
- ◇ 支持多种 VPN 功能
- ◇ 支持双 SIM 卡
- ◇ 嵌入式核心模块
- ◇ 支持 DC 9~36V 电源输入

产品概述

MWG-3500C 系列是一款高速率、低延时、多接口的工业无线路由器核心模块。支持 IEEE 802.11ac WIFI5 通信标准，支持 5G/4G 接入功能。采用高性能的 WIFI 处理芯片，802.11ac 最大速率可达 1167M，同时可提供 2WAN 接口、1 个 1000M WAN 网口、4 个 1000M WAN/LAN 网口、1 个 Console 口。

该产品主要实现了 5G 的高速接入，IEEE 802.11ac 的高速热点功能，千兆局域网接入。利用 5G 通信的低延时、高带宽、大容量等特点，非常适用于高品质实时直播、自动驾驶、无人机应用、远程医疗、无人商店等其它各领域的实时应用。

产品特性

1. 工业级应用设计：

- 采用高性能工业级 5G 无线方案
- 支持 5G 低功耗模式，包括休眠模式、定时上下线模式和定时开关机模式
- 采用金属外壳，保护等级 IP40；金属外壳和系统安全隔离，特别适合于工业现场应用
- 供电宽电源输入（DC 9~36V）

2. 稳定可靠:

- WDT 看门狗设计, 保证系统稳定
- 采用完备的防掉线机制, 保证数据终端传输安全
- 以太网接口内置 1.5KV 隔离保护
- SIM/UIM 卡接口内置 15KV ESD 保护
- 电源接口内置反相保护和过压保护

3. 技术先进:

- 支持 IEEE 802.11ac 无线标准, 最大速率可达 1167M
- 兼容 IEEE 802.11a/b/g/n 标准
- 提供功能强大的中心管理软件, 方便设备管理
- 使用方便, 灵活, 多种工作模式选择
- 方便的系统配置和维护接口 (包括本地和远端 WEB 和 CLI 方式)

4. 功能强大:

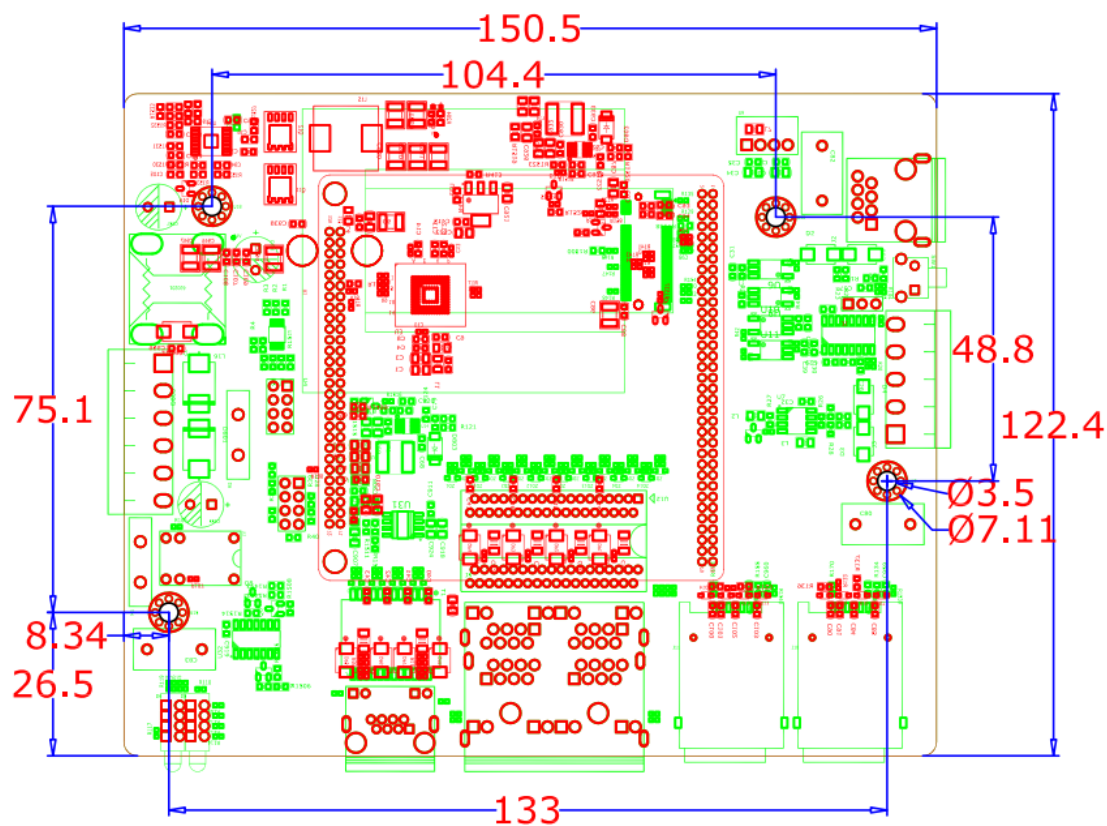
- 支持 4G/5G 和有线 WAN 双链路智能切换备份功能
- 支持多种 VPN 协议
- 支持远程管理, CONSOLE、SYSLOG、SNMP、TELNET、SSHD, HTTPS 等功能
- 支持本地和远程在线升级, 导入导出配置文件
- 支持 NTP 授时, GPS 对时/定位
- 支持国内外多种 DDNS
- 支持 VLAN, MAC 地址克隆, PPPOE 服务器。
- WIFI 支持接入点、客户端, 中继器, 网桥和 WDS 等多种工作模式
- WLAN 支持 WEP, WPA, WPA2 等多种加密方式, 支持 RADIUS 认证, MAC 地址过滤等功能
- 支持 APN/VPDN
- 支持多路 DHCP server 及 DHCP client, DHCP 捆绑 MAC 地址, DDNS, 防火墙, NAT, DMZ 主机, QoS, 流量统计, 实时显示数据传输速率等功能
- 支持 TCP/IP、UDP、FTP (可选)、HTTP 等多种网络协议

产品参数

属性	MWG-3500C
CPU	4核心 ARM 处理器
FLASH	8GB emmc
SDRAM	2GB DDR3
电接口	4个10/100/1000M 自适应 LAN 1个10/100/1000M 自适应 WAN
端口 WAN/LAN 转换	支持
指示灯	具有“PWR1”、“PWR2”、“4G”、“5G”、“5.8G”、“RUN”、“ALARM”“光口指示”、“网口指示”等指示灯
天线接口	LTE/5G: 4个标准 SMA 天线接口, 特性阻抗50欧 2.4GHz/5.8GHz: 2个标准 SMA 天线接口, 特性阻抗50欧 GPS: 1个标准 SMA 天线接口, 特性阻抗50欧 (可选)
SIM/UIM 卡接口	2个 SIM 卡卡槽, 支持1.8V/3V SIM/UIM 卡, 内置15KV ESD 保护
5G NR	n1/n41/n78/n79 (MWG-3500C) n1/n2/n3/n5/n7/n8/n20/n28/n41/n66/n71/n77/n78/n79 (MWG-3500CQ)
LTE-FDD	B1/B2/B3/B4/B5/B7/B8/B12/B13/B14/B17/B18/B19/B20/B25/B26/B28/B29/B30/ B32/B66/B71
LTE-TDD	B34/B38/B39/B40/B41/B42/B43/B48
WCDMA	B1/B2/B3/B4/B5/B8
WLAN 标准	支持 IEEE802.11a/b/g/n/ac 标准
WLAN 带宽	IEEE802.11ac: 最大11167Mbps (5GHz)
WLAN 频段	2412~2484MHz 5150~5825MHz
无线模式	支持 AP、AP WDS、Station、Station WDS、中继模式
Multi-SSID	每个 Radio 最多支持8个 ESSID
无线安全	SSID 广播开闭功能 SSID 与 VLAN 绑定 用户终端隔离

	支持无线黑白名单 基于 MAC/IP/Protocol/端口过滤技术 64位和128位 WEP, WPA /WPA2(IEEE 802.1X/RADIUS, TKIP and AES)
WAN 口	支持静态 IP, DHCP, PPPoE
IPv4	支持静态路由、RIPv1/v2、OSPFv2、策略路由 支持DHCP Server/Relay、Client 支持DNS地址解析 支持 NTP
IPv6	支持静态路由、RIPng、OSPFv3 支持手工隧道、自动隧道
组播	IGMP Snooping
智能限速	支持
VPN	支持多种 VPN 协议
NAT	支持一对一、一对多 NAT
ACL	支持双向管控
QoS	支持基于业务的流量分类
端口映射	支持
防 DDos 攻击	支持
电源	标准电源: DC 12V/2A 供电范围: DC 9~36V
安装方式	导轨式或壁挂式安装
外形尺寸	45×150×120mm
防护等级	IP40
MTBF	350000h
EMC	IEC61000-4-2(ESD) ±8kV(contact), ±15kV(air) IEC61000-4-3(RS) 10V/m(80MHz~2GHz) IEC61000-4-4(EFT) Power Port:±4kV;Data Port:±2kV IEC61000-4-5(Surge) Power Port:±2kV/DM, ±4kV/CM;Data Port:±2kV IEC61000-4-6(CS) 3V(10kHz~150kHz);10V(150kHz~80MHz) IEC61000-4-16(共模传导) 30V(cont.), 300V(1s)

安装图示



订货信息

产品型号	规格参数
MWG-3500C	支持 4G/5G 网络（华为模组）；支持 IEEE 802.11a/b/g/n/ac；5 个 10/100/1000M 网口, 2*sim 卡插槽, 4 个 4G/5G 天线接口, 4 个 WIFI 天线接口, 1 个 GPS 天线接口, DC9V~36V 供电, IP40 防护等级
MWG-3500CQ	支持 4G/5G 网络（高通模组）；支持 IEEE 802.11a/b/g/n/ac；5 个 10/100/1000M 网口, 2*sim 卡插槽, 4 个 4G/5G 天线接口, 4 个 WIFI 天线接口, 1 个 GPS 天线接口, DC9V~36V 供电, IP40 防护等级