



- ◇ 全国产化设计方案，器件 100% 国产
- ◇ 支持 5 个 10/100/1000M 网口，1 个 10/100/1000/2500M 网口
- ◇ 支持 1 个 RS232 或 RS485 凤凰端子接口
- ◇ 支持 IEEE802.11a/b/g/n/ax, 最高速率 2974 Mbps
- ◇ 支持路由/AP/网桥/客户端等工作模式
- ◇ 适用于工业环境，供电 DC 12V

## 产品概述

MWG-3122C 是一款专为满足国家战略需求而打造的安全、自主、可控的全国产工业无线路由器。本产品基于 100% 的国产元器件构建，从根本上保障了供应链安全，是构筑自主可控网络体系的核心无线节点。它采用最新一代 Wi-Fi 6 技术，并配备 1 个 2.5G 高速上联端口、5 个 10/100/1000M 网口、4 个 WIFI 天线接口，1 路 RS232/485（选配），为工业现场提供大带宽、低延迟、高密度的无线连接。

MWG-3122C 支持路由、覆盖、客户端等不同工作模式，支持 AC 管理模式；该设备的工作温度、电源输入电压、浪涌、ESD 和振动均符合工业标准，紧凑型规格，导轨式安装或可选壁挂式安装。凭借其完全自主可控的特性和工业级的可靠设计，本产品是政府、能源、特种行业、高端制造及关键基础设施等领域，对网络安全和供应链有最高要求的行业的理想选择。

## 产品特性

### 1. 工业级应用设计：

- 采用高性能国产化无线方案
- 采用金属外壳，防护等级 IP40；金属外壳和系统安全隔离，特别适合于工业现场应用

**2. 稳定可靠:**

- 采用 SOC 无线芯片方案，保证系统稳定
- 结构简单，功耗低

**3. 技术先进:**

- 支持 IEEE 802.11ax 无线标准，最大速率可达 2974M
- 兼容 IEEE 802.11a/b/g/n/ac 标准
- 使用方便，灵活，多种工作模式选择
- 方便的系统配置和维护接口（包括本地和远端 WEB 和 CLI 方式）

**4. 功能强大:**

- 支持远程管理，CONSOLE、SYSLOG、SNMP、TELNET、SSHD，HTTPS 等功能
- 支持本地和远程在线升级，导入导出配置文件
- 支持 NTP 授时
- 支持 VLAN，MAC 地址克隆，PPPOE 服务器。
- WIFI 支持接入点、客户端，中继器，网桥和 WDS 等多种工作模式
- WLAN 支持 WEP, WPA, WPA2 等多种加密方式，MAC 地址过滤等功能
- 支持 DHCP server 及 DHCP client, DHCP 捆绑 MAC 地址，DDNS，防火墙，NAT，DMZ 主机，QoS，流量统计, 实时显示数据传输速率等功能
- 支持 TCP/IP、UDP、FTP（可选）、HTTP 等多种网络协议

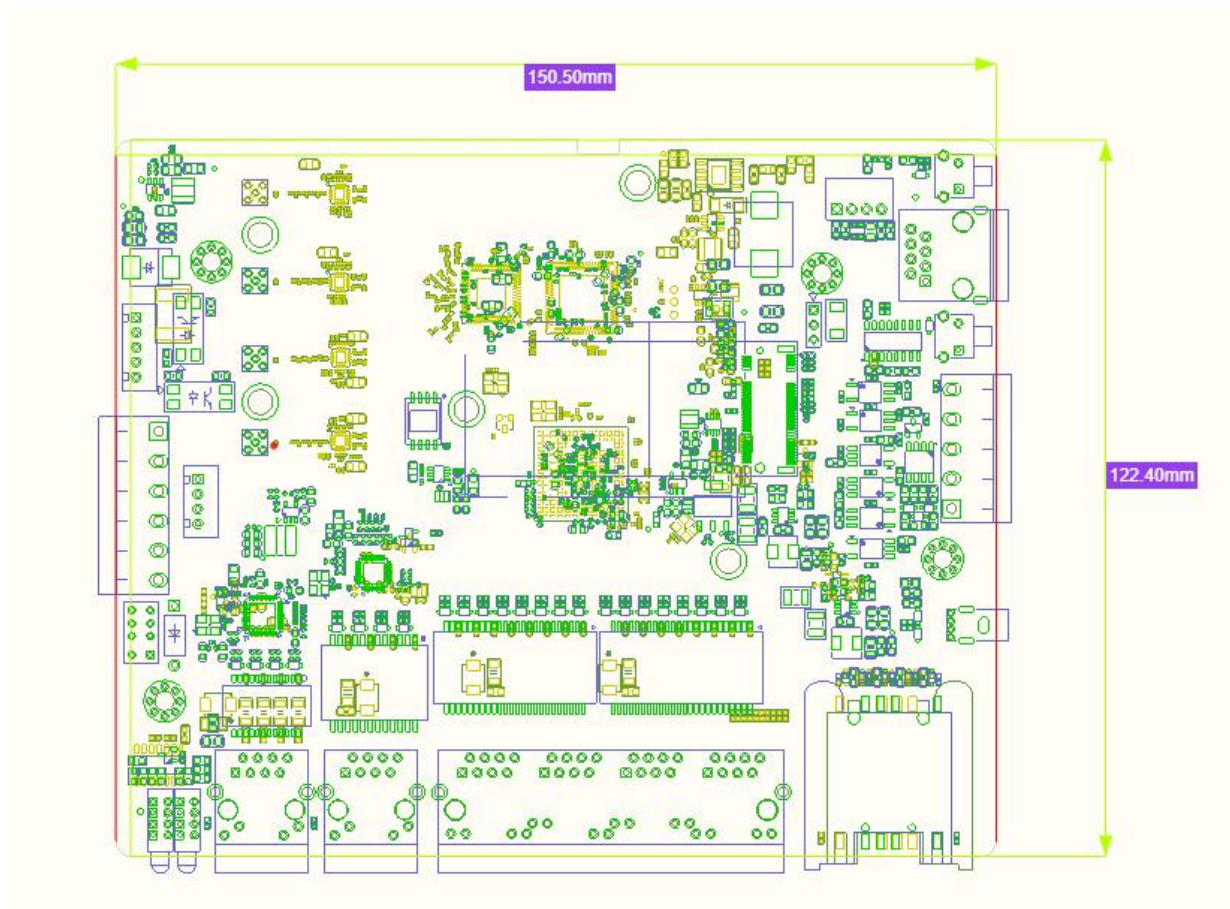
### 产品参数

项目	属性	MWG-3122C	
接口	WAN 接口	1 个 10/100/1000M 网口, 1 个 10/100/1000/2500M 网口	
	LAN 接口	4 个 10/100/1000M 网口	
	扩展插槽数量	/	
	USB 口	支持	
	天线接口	WIFI: 4 个标准 SMA 天线接口, 特性阻抗 50 欧	
	串口	1 个 RS232 或 RS485 凤凰端子接口	
	reset 接口	支持	
WLAN	协议标准	支持 IEEE802.11a/b/g/n/ac/ax 标准	
	WLAN 带宽	IEEE802.11ax: 最高速率达 2974 Mbps IEEE802.11ac: 最大 1167 Mbps IEEE802.11n: 最大 600 Mbps IEEE802.11a/b/g/n: 最大 54Mbps	
	WLAN 频段	2412~2484MHz 5150~5825MHz	
	调制方式	11b:DSS:CCK@5.5/11Mbps, DQPSK@2Mbps, DBPSK@1Mbps 11a/g:OFDM:64QAM@48/54Mbps, 16QAM@24Mbps, QPSK@12/18Mbps, BPSK@6/9Mbps 11n:MIMO-OFDM:BPSK, QPSK, 16QAM, 64QAM 11ac: MIMO-OFDM:BPSK, QPSK, 16QAM, 64QAM, 256QAM 11ax: MIMO-OFDM:BPSK, QPSK, 16QAM, 64QAM, 256QAM, 1024-QAM	
	无线模式	支持 AP、AP WDS、Station、Station WDS、中继模式	
	最大发射功率	802.11n	28dBm@MCS0 (HT20) 25dBm@MCS7 (HT20) 28dBm@MCS0 (HT40) 25dBm@MCS7 (HT40)
		802.11ac	28dBm@MCS0 (HT20) 24dBm@MCS8 (HT20) 27dBm@MCS0 (HT40) 24dBm@MCS9 (HT40) 28dBm@MCS0 (HT80) 23dBm@MCS9 (HT80)
		802.11ax	27dBm@MCS0 (HT20) 22dBm@MCS11 (HT20) 27dBm@MCS0 (HT40) 22dBm@MCS11 (HT40) 27dBm@MCS0 (HT80) 22dBm@MCS11 (HT80) 27dBm@MCS0 (HT160) 22dBm@MCS11 (HT160)
	接收灵敏度	802.11n	-96dBm@MCS0 (HT20) -79dBm@MCS7 (HT20) -93dBm@MCS0 (HT40) -76dBm@MCS7 (HT40)
		802.11ac	-97dBm@MCS0 (HT20) -75dBm@MCS8 (HT20) -93dBm@MCS0 (HT40) -71dBm@MCS9 (HT40) -90dBm@MCS0 (HT80) -67dBm@MCS9 (HT80)
802.11ax		-97dBm@MCS0 (HT20) -67dBm@MCS11 (HT20) -94dBm@MCS0 (HT40) -65dBm@MCS11 (HT40) -91dBm@MCS0 (HT80) -62dBm@MCS11 (HT80) -87dBm@MCS0 (HT160) -59dBm@MCS11 (HT160)	
软件功能	整机最大接入用户数	128	
	Multi-SSID	每个 Radio 最多支持 4 个 ESSID	
	信道手动/自动调整	支持	
	功率手动/自动调整	支持	

## 全国产化工工业级无线路由器 产品彩页

	DHCP	支持 DHCP Server/Relay/Client
	VLAN	支持
	SSID 隐藏	支持
	用户数限制	支持
	IPV4 地址	支持静态地址或 DHCP 获取
	带宽限制	支持
网络安全	无线安全	SSID 广播开闭功能 用户终端隔离 支持无线黑白名单 64 位和 128 位 WEP, WPA /WPA2 (TKIP and AES)
管理与维护	配置方式	支持命令行接口 (CLI) 配置 支持通过 Console 口配置
	升级方式	支持 FTP/TFTP/WEB 升级
	日志管理	支持系统日志, 分级告警, 调试信息输出 支持日志记录下载与上传
	设备诊断	支持 Ping 支持 Tracert
电源	输入电压	DC 12V
	接口类型	工业凤凰端子
	告警	支持失电告警功能
	保护	支持电源防反接保护/过载保护
	安装方式	嵌入式安装
	散热方式	自然冷却, 无风扇
	外形尺寸	122*150mm
工作环境	工作温度	-40°C ~ +75°C
	存储温度	-40°C ~ +85°C
	相对湿度	5% ~ 95% 无凝露
设备可靠性	MTBF	350000h
	MTTR	2 小时
	质保期	3 年
EMC	EMI	CFR47, FCC Part 15B CE EN55032: 2015, EN61000-3-2: 2014 (电源谐波), EN61000-3-3: 2013 (电源变动)
	EMS	IEC61000-4-2 (ESD) ±8kV (contact), ±15kV (air) IEC61000-4-3 (RS) 10V/m (80MHz ~ 2GHz) IEC61000-4-4 (EFT) Power Port: ±4kV; Data Port: ±2kV IEC61000-4-5 (Surge) Power Port: ±2kV/DM, ±4kV/CM; Data Port: ±2kV IEC61000-4-6 (CS) 3V (10kHz ~ 150kHz); 10V (150kHz ~ 80MHz) IEC61000-4-16 (共模传导) 30V (cont.), 300V (1s)

安装图示



订货信息

产品型号

规格参数

MWG-3122C

全国产 6 口无线路由器，支持 IEEE 802.11a/b/g/n/ac/ax，最大传输速率 2974Mbps，5 个 10/100/1000Mbps 网口，1 个 2.5G 自适应网口，1\*USB，1\*RS232/RS485 串口，4\*射频接口，DC12V 供电