

- ◇ 支持 5 个 10/100/1000Mbps 网口
- ◇ 支持 1 个 SGMII (扩展光口)
- ◇ 支持 IEEE802.11a/b/g/n/ac/ax, 最高速率 1800 Mbps
- ◇ 支持防火墙、NAT、ACL 等安全策略功能
- ◇ 支持 VPN 安全隧道功能, 包括 PPTP、L2TP
- ◇ 完整强健的路由器功能, 支持多种上网方式: 自动分配, 指定 IP, PPPoE
- ◇ 方便易用的 CONSOLE 及 SYSLOG 系统诊断, 调试功能
- ◇ 支持串口本地 TFTP、web 软件升级
- ◇ 输入电源: DC3.3V @3A; DC5V@3A; DC12V@0.5A

产品概述

MWG-3100C 系列是一款工业级双频 WIFI6 无线路由模块, 基于高通四核 ARM Cortex A53 平台开发。该产品采用高性能的工业级通信处理器和工业级无线模块, 以嵌入式实时操作系统为软件支撑平台, 支持 IEEE 802.11a/b/g/n/ac/ax 无线标准, 提供 5 个 1000M 网口、1 个 SGMII (扩展光口)、2 个 2.4G 天线接口、2 个 5.8G 天线接口, 1 个 PCIE3.0、1 个 USB3.0、1 个 USB2.0、UART、SPI、I2C 等功能接口和多个 GPIO 通用功能管脚。采用板对板高速连接器安装方式, 可以通过连接不同类型的接口板设计, 最大程度简化了无线网络产品开发设计过程。

工业无线 WIFI6 路由核心模块 产品彩页

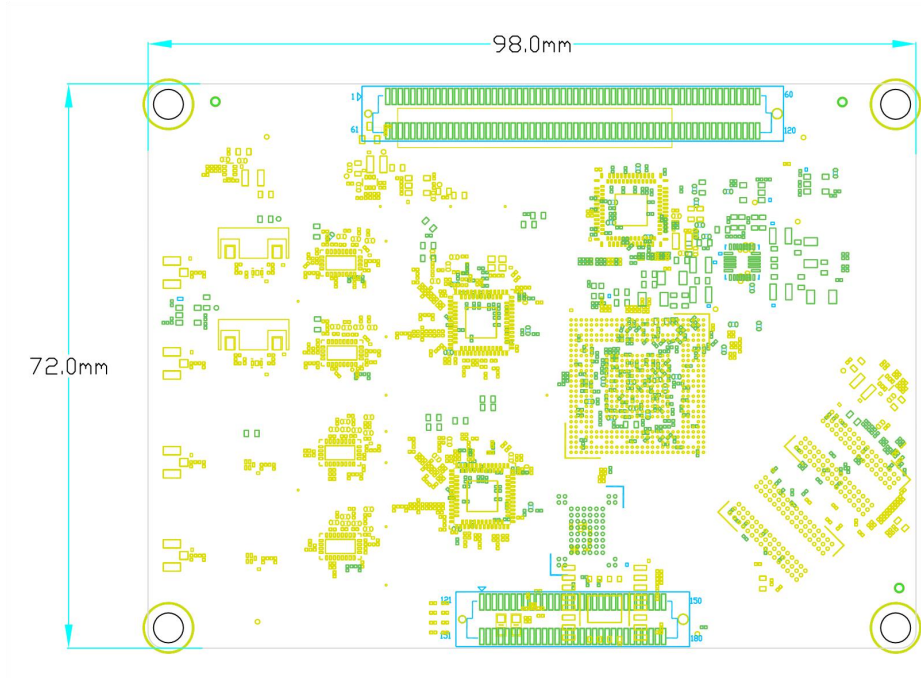
产品参数

项目	属性	MWG-3100C
接口	网口	5 个 1000M 网口
	光口	1 个 SGMII (扩展光口)
	USB 口	支持 1 个 USB2.0, 1 个 USB3.0
	天线接口	WIFI: 4 个标准 SMA 天线接口, 特性阻抗 50 欧
	其他接口	UART、SPI、I2C、PCIE3.0、GPIO
WLAN	协议标准	支持 IEEE802.11a/b/g/n/ac/ax 标准
	WLAN 带宽	IEEE802.11ax: 最高速率达 1800 Mbps IEEE802.11ac: 最大 1167 Mbps IEEE802.11n: 最大 600 Mbps IEEE802.11a/b/g/n: 最大 54Mbps
	WLAN 频段	2412~2484MHz 5150~5825MHz
	调制方式	11b:DSS:CCK@5.5/11Mbps, DQPSK@2Mbps, DBPSK@1Mbps 11a/g:OFDM:64QAM@48/54Mbps, 16QAM@24Mbps, QPSK@12/18Mbps, BPSK@6/9Mbps 11n:MIMO-OFDM:BPSK, QPSK, 16QAM, 64QAM 11ac: MIMO-OFDM:BPSK, QPSK, 16QAM, 64QAM, 256QAM 11ax: MIMO-OFDM:BPSK, QPSK, 16QAM, 64QAM, 256QAM, 1024-QAM
	无线模式	支持 AP、AP WDS、Station、Station WDS、中继模式
	最大发射功率	27dBm, 功率可调
	接收灵敏度	802.11a: -96dBm@6Mbps -82dBm@54Mbps 802.11b: -98dBm@2Mbps -87dBm@11Mbps 802.11g: -98dBm@6Mbps -72dBm@54Mbps 802.11n: -96dBm@MCS0 (HT20) -76dBm@MCS7 (HT20) -96dBm@MCS0 (HT40) -73dBm@MCS7 (HT40)
	Multi-SSID	每个 Radio 最多支持 8 个 ESSID
软件功能	WAN 口协议	支持静态 IP、DHCP 客户端、PPP、PPPOE
	VLAN	支持
	DHCP	支持 DHCP Server/Relay/Client
	NAT	支持
	路由协议	支持静态路由
	多 WAN 切换	支持
	动态 DNS	支持 DNS 地址解析
	NTP	支持
	QOS	支持基于业务的流量分类
网络安全	IPv6	支持 ND (Neighbor Discovery), RD (Router Discovery) 支持 PMTU 支持 IPv6-Ping, IPv6-Tracert, IPv6-Telnet, IPv6-TFTP
	虚拟专用网	支持 N2N 支持 PPTP 支持 L2TP 支持 IPSec VPN、OPEN VPN
无线安全	SSID 广播开闭功能	

工业无线 WIFI6 路由核心模块 产品彩页

		用户终端隔离 支持无线黑白名单 64 位和 128 位 WEP, WPA /WPA2 (TKIP and AES)
	防火墙	支持端口转发 支持 DMZ 支持防 DDos 攻击 支持 ACL 双向管控 支持端口映射 支持全状态包检测
管理与维护	配置方式	支持命令行接口 (CLI) 配置 支持通过 Console 口配置
	升级方式	支持 FTP/TFTP/WEB 升级
	日志管理	支持系统日志, 分级告警, 调试信息输出 支持日志记录下载与上传
	设备诊断	支持 Ping 支持 Tracert
输入电压		DC3.3V @3A; DC5V@3A; DC12V@0.5A
外形尺寸		宽×高: 72×98mm
工作环境	工作温度	-40℃~+75℃
	存储温度	-40℃~+85℃
	相对湿度	5%~95% 无凝露
设备可靠性	MTBF	350000h
	MTTR	2 小时
	质保期	3 年
	EMS	IEC61000-4-2 (ESD) ±8kV (contact), ±15kV (air) IEC61000-4-4 (EFT) Power Port: ±4kV; Data Port: ±2kV IEC61000-4-5 (Surge) Power Port: ±2kV/DM, ±4kV/CM; Data Port: ±2kV

安装图示



订货信息

产品型号	规格参数
MWG-3100C	工业无线 WIFI6 路由核心模块, 支持 IEEE 802.11a/b/g/n/ac/ax; 5*1000M 网口, 1 个 SGMII (扩展光口), 4 个 WIFI 天线接口, 输入电源: DC3.3V @3A; DC5V@3A; DC12V@0.5A