

- ◇ 采用高性能双频 WIFI 芯片方案
- ◇ 支持 IEEE 802.11ac WIFI5
- ◇ 兼容 IEEE 802.11a/b/g/n
- ◇ 5 个 10/100/1000Mbps 网口
- ◇ 支持防火墙、NAT、ACL 等安全策略功能
- ◇ 支持多种 VPN 功能
- ◇ 工业级设计，适用于工业环境

产品概述

MWG-3070C 是一款高性能的工业无线路由器核心模块。支持 IEEE 802.11ac WIFI5 通信标准，兼容 IEEE 802.11a/b/g/n。采用高性能的 WIFI 处理芯片，无线最大速率可达 1167M，同时提供 5 个 1000M 以太网口，可作为 1 个 1000M WAN 网口、4 个 1000M LAN 口使用。

MWG-3070C 可提供多种通信接口，支持 IIC、UART、PWM、USB2.0、GPIO 等接口，非常适合做多种接口产品的开发。

MWG-3070C 实现简单，仅需要搭建基础供电及接口电路就可实现无线 WIFI、路由器功能。搭载兆越 MRT 无线操作系统，用户实施简便，开发周期短，可极大地节约新产品开发时间。

产品特性

1. 工业级应用设计：

- 采用高性能工业级无线方案
- 采用 PH2.0 双排针，实施简便
- 支持 IIC、UART、PWM、USB2.0、GPIO 等多种通信接口

2. 稳定可靠：

- 采用 SOC 无线芯片方案，保证系统稳定
- 结构简单，功耗低

3. 技术先进:

- 支持 IEEE 802.11ac 无线标准, 最大速率可达 1167M
- 兼容 IEEE 802.11a/b/g/n 标准
- 使用方便, 灵活, 多种工作模式选择
- 方便的系统配置和维护接口 (包括本地和远端 WEB 和 CLI 方式)

4. 功能强大:

- 可支持用户外接 4G/5G 模块, 外接 GPS 模块
- 支持多种 VPN 协议
- 支持远程管理, CONSOLE、SYSLOG、SNMP、TELNET、SSHD, HTTPS 等功能
- 支持本地和远程在线升级, 导入导出配置文件
- 支持 NTP 授时, GPS 对时/定位
- 支持国内外多种 DDNS
- 支持 VLAN, MAC 地址克隆, PPPOE 服务器。
- WIFI 支持接入点、客户端, 中继器, 网桥和 WDS 等多种工作模式
- WLAN 支持 WEP, WPA, WPA2 等多种加密方式, MAC 地址过滤等功能
- 支持 APN/VPDN
- 支持多路 DHCP server 及 DHCP client, DHCP 捆绑 MAC 地址, DDNS, 防火墙, NAT, DMZ 主机, QoS, 流量统计, 实时显示数据传输速率等功能
- 支持 TCP/IP、UDP、FTP (可选)、HTTP 等多种网络协议

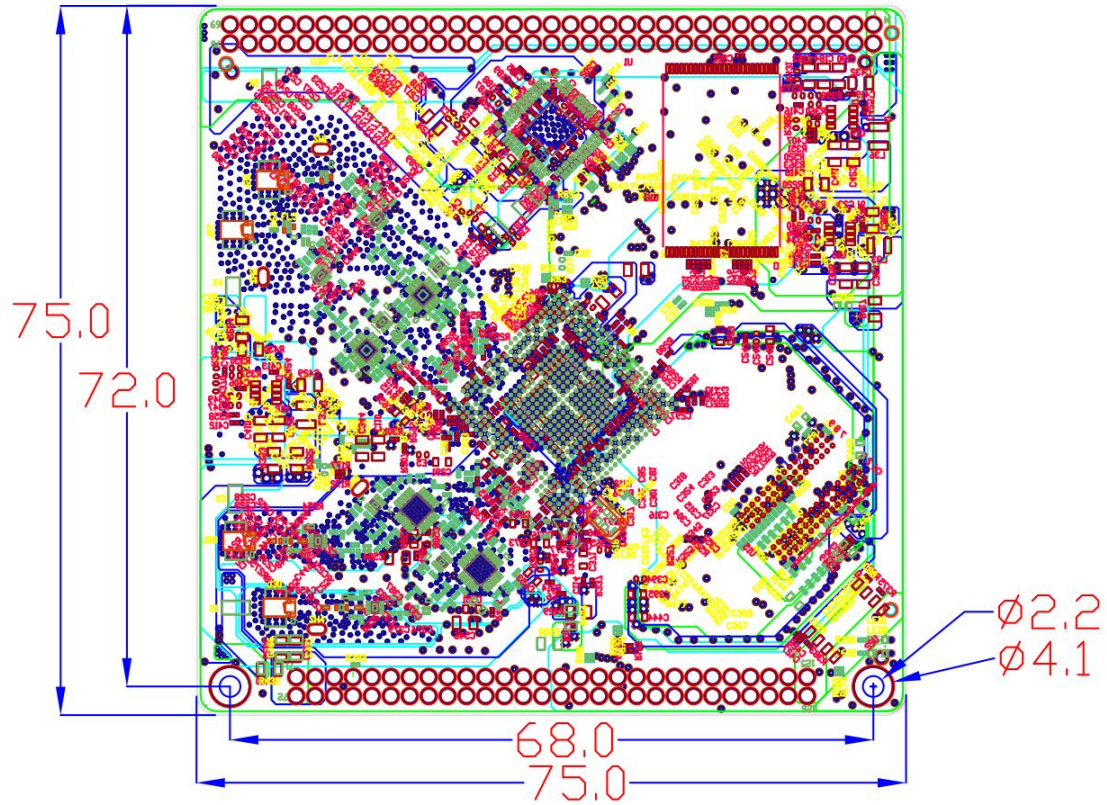
产品参数

属性	MWG-3500
CPU	四核心 ARM 处理器
FLASH	64MB Norflash
DDR	1GB DDR3
电接口	4个10/100/1000M 自适应 LAN 1个10/100/1000M 自适应 WAN
指示灯	具有“PWR”、“RUN”指示灯 提供指示灯引脚
WLAN 标准	支持 IEEE802.11a/b/g/n/ac 标准

工业无线路由核心模块 产品彩页

WLAN 带宽	最大1167Mbps
WLAN 频段	2412~2484MHz 5150~5825MHz
无线模式	支持 AP、AP WDS、Station、Station WDS、中继模式
无线安全	SSID 广播开闭功能 SSID 与 VLAN 绑定 用户终端隔离 支持无线黑白名单 基于 MAC/IP/Protocol/端口过滤技术 64位和128位 WEP, WPA /WPA2 (IEEE 802.1X/RADIUS, TKIP and AES)
WAN 口	支持静态 IP, DHCP, PPPoE
IPv4	支持静态路由、RIPv1/v2、OSPFv2、策略路由 支持DHCP Server/Relay、Client 支持DNS地址解析 支持 NTP
IPv6	支持静态路由、RIPng、OSPFv3 支持手工隧道、自动隧道
组播	IGMP Snooping
智能限速	支持
VPN	支持多种 VPN 协议
NAT	支持一对一、一对多 NAT
ACL	支持双向管控
QoS	支持基于业务的流量分类
端口映射	支持
防 DDos 攻击	支持
电源	DC 5V/3.3V
安装方式	导轨式或壁挂式安装
外形尺寸	75×75×10mm
MTBF	350000h

安装图示



板厚: 1.6mm

3070C 裸板尺寸图

订货信息

产品型号	规格参数
MWG-3070C	无线路由器核心模块, 支持 2.4GHz/5.8GHz 双频