



- ◇ 全国产化方案设计，双频 WIFI
- ◇ 支持 IEEE 802.11ac WIFI5, 1167Mbps
- ◇ 5 个 10/100/1000Mbps 网口，lan/wan 切换
- ◇ 支持防火墙、ACL 等安全策略功能
- ◇ 支持 NAT、路由功能
- ◇ -40~75℃工作温度范围
- ◇ 工业级设计，适用于工业环境

产品概述

MWG-2871C 是一款全国产、自主可控的工业无线路由器模块。双核四处理器，最高主频 1GHz，配合高速 WiFi 模块和硬件转发引擎，提供稳定的 866Mbps+300Mbps 无线接入和全千兆路由转发性能，提供 5 个 1000M 以太网口，支持 1*WAN，4 个 LAN（支持 lan/wan 切换）。

MWG-2871C 硬件设计符合行业标准，包括工作温度、电源输入电压、浪涌保护，ESD 保护等；网络接口采用带锁扣连接器设计，连接牢靠，抗震动，适用于内部集成。

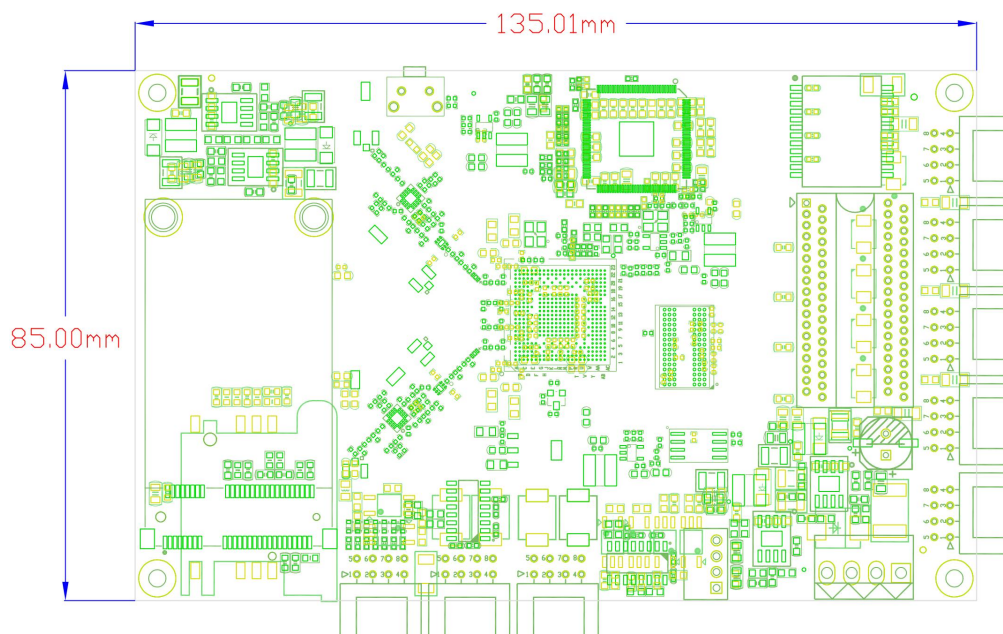
产品参数

属性	MWG-2871C
CPU	双核心 ARM 处理器
FLASH	64MB Norflash
DDR	1GB DDR3
电接口	5个10/100/1000M 自适应网口

全国产化工业无线路由器板卡 产品彩页

指示灯	具有“PWR”、“RUN”指示灯
WLAN 标准	支持 IEEE802.11a/b/g/n/ac 标准
WLAN 带宽	最大1167Mbps
WLAN 频段	2412~2484MHz 5150~5825MHz
无线模式	支持 AP、AP WDS、Station、Station WDS、中继模式
无线安全	SSID 广播开闭功能 SSID 与 VLAN 绑定 用户终端隔离 支持无线黑白名单 基于 MAC/IP/Protocol/端口过滤技术 64位和128位 WEP, WPA /WPA2 (IEEE 802.1X/RADIUS, TKIP and AES)
IPv4	支持静态路由、RIPv1/v2、OSPFv2、策略路由 支持DHCP Server/Relay、Client 支持DNS地址解析 支持 NTP
IPv6	支持静态路由、RIPng、OSPFv3 支持手工隧道、自动隧道
组播	IGMP Snooping
智能限速	支持
VPN	支持多种 VPN 协议
NAT	支持一对一、一对多 NAT
ACL	支持双向管控
端口映射	支持
防 DDos 攻击	支持
电源	DC 12V
安装方式	嵌入式安装
外形尺寸	135x85mm
MTBF	350000h

安装图示



订货信息

产品型号	规格参数
MWG-2871C	全国产化嵌入式工业双频无线路由器，支持 IEEE 802.11a/b/g/n/ac，最大传输速率 1167Mbps，5 个 10/100/1000Mbps 以太网接口，1 个 RS232 接口，4*IPEX 天线接口，输入电压：DC12V