



- ◇ 全网通支持电信、联通、移动 2G、3G、4G 网络
- ◇ 支持 1 个 10/100/1000Mbps WAN 接口，1 个 10/100Mbps LAN 接口
- ◇ 支持双 SIM，具备链路冗余备份功能
- ◇ 支持 IEEE802.11a/b/g/n, 2.4GHz 输出功率可达 30dBm, 最高速率 300 Mbps
- ◇ 支持防火墙、NAT、ACL 等安全策略功能
- ◇ 支持多种 VPN 通道，IPSec VPN、PPTP VPN、P2TP VPN 等
- ◇ 防护等级 IP68，适用于工业环境
- ◇ 供电 DC 9~36V

## 产品概述

MWG-2668 室外 IP68 工业级无线 IP 网关是一种物联网无线通信路由器，利用公用无线网络为用户提供有线或者无线长距离数据传输功能。该产品采用高性能的工业级 32 位通信处理器和工业级无线模块，以嵌入式实时操作系统为软件支撑平台，同时提供 1 个以太网 LAN，1 个以太网 WAN 以及 2 个 WIFI 天线接口，可同时连接串口设备、以太网设备和 WIFI 设备，实现数据透明传输功能、路由功能。

MWG-2668 已广泛应用于物联网产业链中的 M2M 行业，如智能电网、智能交通、智能家居、金融、森林防火、供应链自动化、工业自动化、智能建筑、消防、公共安全、环境保护、气象、数字化医疗、遥感勘测、军事、空间探索、农业、水务、煤矿、石化等领域。

**产品特性:****1. 工业级应用设计:**

- 采用高性能工业级无线模块
- 采用高性能工业级 32 位通信处理器
- 支持低功耗模式，包括休眠模式、定时上下线模式和定时开关机模式
- 采用金属外壳，保护等级 IP68；金属外壳和系统安全隔离，特别适合于工控现场的应用
- 宽电源输入（DC 9~36V）

**2. 稳定可靠:**

- WDT 看门狗设计，保证系统稳定
- 采用完备的防掉线机制，保证数据终端永远在线
- 以太网接口内置 1.5KV 电磁隔离保护
- SIM/UIM 卡接口内置 15KV ESD 保护
- 电源接口内置反相保护和过压保护
- 天线接口防雷保护

**3. 标准易用:**

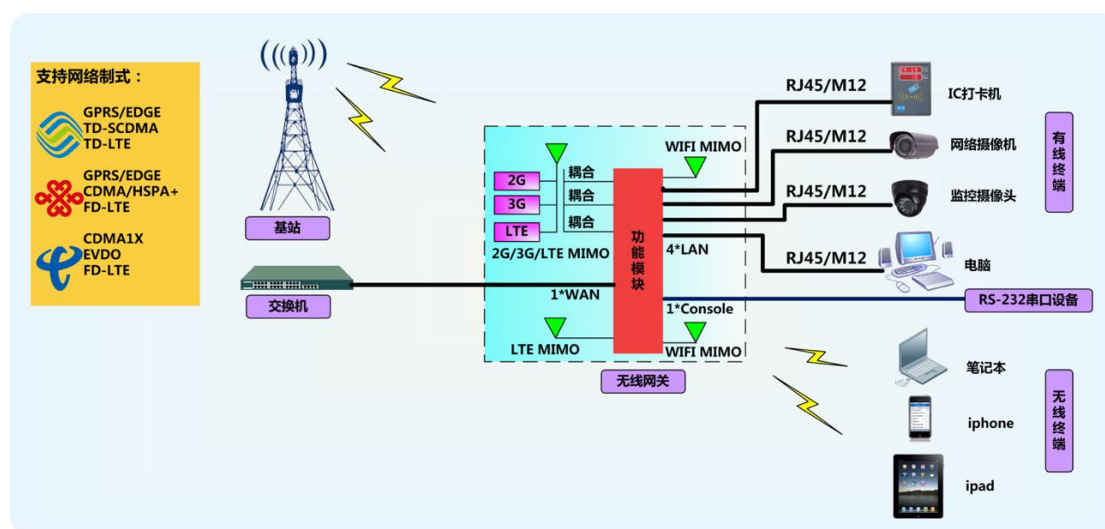
- 提供标准以太网和 WIFI 接口，可直接连接以太网设备和 WIFI 设备
- 智能型数据终端，上电即可进入数据传输状态
- 提供功能强大的中心管理软件，方便设备管理
- 使用方便，灵活，多种工作模式选择
- 方便的系统配置和维护接口（包括本地和远端 WEB 和 CLI 方式）

**4. 功能强大:**

- 支持 2G/3G/4G 和有线 WAN 双链路智能切换备份功能
- 支持 VPN client（PPTP, L2TP, OPENVPN, IPSEC 和 GRE）（VPN 版支持）
- 支持 VPN sever（PPTP, L2TP, OPENVPN, IPSEC 和 GRE）（VPN 版支持）
- 支持远程管理，SYSLOG、SNMP、TELNET、SSHD，HTTPS 等功能
- 支持本地和远程在线升级，导入导出配置文件
- 支持 NTP
- 支持国内外多种 DDNS
- 支持 VLAN，MAC 地址克隆，PPPoE 服务器。
- WLAN 支持 802.11a/b/g/n，支持接入点、客户端，中继器，网桥和 WDS 等多种工作模

式

- WLAN 支持 WEP, WPA, WPA2 等多种加密方式, 支持 RADIUS 认证, MAC 地址过滤等功能
- 支持 APN/VPDN
- 支持多路 DHCP server 及 DHCP client, DHCP 捆绑 MAC 地址, DDNS, 防火墙, NAT, DMZ 主机, QoS, 流量统计, 实时显示数据传输速率等功能
- 支持 TCP/IP、UDP、FTP (可选)、HTTP 等多种网络协议
- 支持 SPI 防火墙, VPN 穿越, 访问控制, URL 过滤, 等功能
- 定时开关机, 定时上下线功能



### 产品参数

属性	MWG-2668
CPU	工业级32位通信处理器
FLASH	8MB (可扩展至64MB)
SDRAM	64MB
WAN	1个10/100/1000Mbps 以太网 RJ45接口
LAN	1个10/100Mbps 以太网 RJ45接口
指示灯	具有“Power”、“System”、“LTE”、“WAN”、“WIFI”、“GPS”等指示灯
天线接口	蜂窝: 2个标准 N-K 天线接口, 特性阻抗50欧 WIFI: 2个标准 N-K 天线接口, 特性阻抗50欧 (可选) GPS: 1个标准 N-K 天线接口, 特性阻抗50欧 (可选)

室外 IP68 工业无线 4G 路由器

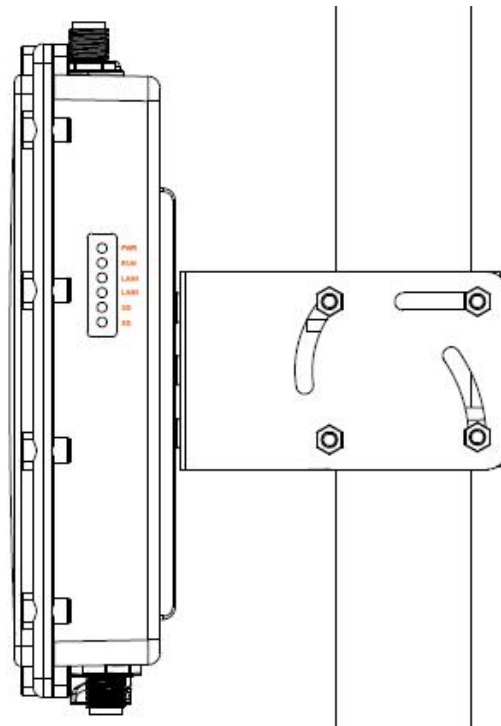
产品彩页

SIM/UIM 卡接口	2个标准的抽屉式 SIM 卡卡槽，支持1.8V/3V SIM/UIM 卡，内置15KV ESD 保护
Reset 复位	软件复位
2/3/4G 频段	支持全网(可选)：TDD-LTE、FDD-LTE、EVDO、WCDMA、TD-SCDMA、CDMA1X、GPRS/EDGE
LTE 制式及速率	LTE FDD(最大下载150Mbps/最大上传50Mbps)、LTE TDD(最大下载130Mbps/最大上传35Mbps)、DC-HSDPA (最大下载42Mbps)、HSUPA: (最大上传5.76Mbps)、WCDMA (最大下载384Kbps/最大上传384Kbps)、TD-SCDMA (最大下载4.2Mbps/最大上传2.2Mbps)、EVDO: (最大下载3.1Mbps/最大上传1.8Mbps)、EDGE (最大下载296Kbps/最大上传236.8Kbps)、GPRS (最大下载107Kbps/最大上传85.6Kbps )
输出功率	Class 3 (23dBm±2dB) for LTE FDD Class 3 (23dBm±2dB) for LTE TDD Class 2 (24dBm+1/-3dB) for TD-SCDMA Class 3 (24dBm+1/-3dB) for WCDMA Class 3 (24dBm+2/-1dB) for CDMA BC0 Class E2 (27dBm±3dB) for EDGE 900MHz Class E2 (26dBm±3dB) for EDGE 1800MHz Class 4 (33dBm±2dB) for GSM 900MHz Class 1 (30dBm±2dB) for GSM 1800MHz
接收灵敏度	<-93.3dBm
WLAN 标准	支持 IEEE802.11a/b/g/n 标准
WLAN 带宽	IEEE802.11a/b/g: 最高速率达54Mbps IEEE802.11n: 最高速率达300Mbps
WLAN 频段	2412~2484MHz 5150~5825MHz
超级频段	2300~2732MHz
发射功率	30dBm (2.4GHz) 20dBm (5.8GHz)
接收灵敏度	802.11a: -96dBm@6Mbps -82dBm@54Mbps 802.11b: -98dBm@2Mbps -87dBm@11Mbps 802.11g: -98dBm@6Mbps -72dBm@54Mbps 802.11n: -96dBm@MCS0 (HT20) -76dBm@MCS7 (HT20) -96dBm@MCS0 (HT40) -73dBm@MCS7 (HT40)

调制方式	DSSS: CCK/DQPSK/DBPSK OFDM: BPSK/QPSK/16QAM/64QAM MIMO-OFDM: BPSK/QPSK/16QAM/64QAM
无线模式	支持 AP、AP WDS、Station、Station WDS、中继模式
Multi-SSID	每个 Radio 最多支持8个 ESSID
无线安全	SSID 广播开闭功能 SSID 与 VLAN 绑定 用户终端隔离 支持无线黑白名单 基于 MAC/IP/Protocol/端口过滤技术 64位和128位 WEP, WPA /WPA2 (IEEE 802.1X/RADIUS, TKIP and AES)
WAN 口	支持静态 IP, DHCP, PPPoE
IPv4	支持静态路由、RIPv1/v2、OSPFv2、策略路由 支持DHCP Server/Relay、Client 支持DNS地址解析 支持 NTP
IPv6	支持静态路由、RIPng、OSPFv3 支持手工隧道、自动隧道
组播	IGMP Snooping
智能限速	支持
VPN	支持 PPTP、L2TP、IPsec、Open VPN
NAT	支持
ACL	支持双向管控
QoS	支持基于业务的流量分类
端口映射	支持
防 DDos 攻击	支持
电源	标准电源: DC 12V/1.5A 供电范围: DC 9~36V 通信电流: <650mA (12V) 可选 AC 220

安装方式	抱杆或壁挂式安装
外形尺寸	宽×高×深：265×265×69mm
防护等级	IP68
MTBF	350000h
质保期	5年
符合标准	IEEE802.3: CSMA/CD IEEE802.3i: 10Base-T IEEE802.3u: 100Base-T IEEE802.3ab-----1000Base-T IEEE802.3z-1000Base-SX 和1000Base-LX
EMC	IEC61000-4-2(ESD) ±8kV(contact), ±15kV(air) IEC61000-4-3(RS) 10V/m(80MHz~2GHz) IEC61000-4-4(EFT) Power Port: ±4kV; Data Port: ±2kV IEC61000-4-5(Surge) Power Port: ±2kV/DM, ±4kV/CM; Data Port: ±2kV IEC61000-4-6(CS) 3V(10kHz~150kHz); 10V(150kHz~80MHz) IEC61000-4-16(共模传导) 30V(cont.), 300V(1s)

安装图示



订货信息

产品型号	规格参数
MWG-2668	支持全网通 2G/3G/4G 网络; 1*LAN 口, 1*WAN 口, 2*sim 卡插槽, 2 个 4G 天线, DC9V~36V 受电, IP68 防护等级
MWG-2668W	支持全网通 2G/3G/4G 网络; 支持 IEEE 802.11a/b/g/n; 1*LAN 口, 1*WAN 口, 2*sim 卡插槽, 2 个 4G 天线, 2 个 WIFI 天线, DC9V~36V 受电, IP68 防护等级