



- ◇ 全网通支持电信、联通、移动 2G、3G、4G 网络
- ◇ 2.5 米高精度 GPS 定位，微秒级高精度 NTP 对时
- ◇ 支持 2 个 10/100Mbps LAN 接口
- ◇ 支持 SIM，具备链路冗余备份功能
- ◇ 支持防火墙、NAT、ACL 等安全策略功能
- ◇ 支持 L2TP VPN 通道
- ◇ 产品尺寸 150 X 94mm
- ◇ 供电 DC 9 ~ 24V

产品概述

MWG-2620G-BD 高精度 GPS 授时 4g 路由器是一种物联网无线通信路由器，利用公用无线网络为用户提供无线长距离数据传输功能。该产品采用高性能的工业级 32 位通信处理器和工业级无线模块，以嵌入式实时操作系统为软件支撑平台，同时提供 2 个以太网 LAN，2 个天线接口（1 个 4G 天线接口，1 个 GPS 天线接口），另外 MWG-2620G-BD 支持 GPS 定位和 NTP 对时功能，GPS 定位精确度 2.5 米；支持 NTP Server 授时功能，授时精度最高可达 20us。

该产品已广泛应用于物联网产业链中的 M2M 行业，如智能电网、智能交通、智能家居、金融、移动 POS 终端、供应链自动化、工业自动化、智能建筑、消防、公共安全、环境保护、气象、数字化医疗、遥感勘测、军事、空间探索、农业、林业、水务、煤矿、石化等领域。

产品特性：

1. 工业级应用设计：

- 采用高性能工业级无线模块
- 采用高性能工业级 32 位通信处理器
- 支持低功耗模式，整机功耗 < 6W
- 宽电源输入（DC 9~24V）

2. 稳定可靠：

- WDT 看门狗设计，保证系统稳定

- 采用完备的防掉线机制，保证数据终端永远在线
 - SIM/UM卡接口内置 15KV ESD 保护
 - 电源接口内置反相保护和过压保护
 - 天线接口防雷保护
- 3. 标准易用:**
- 提供功能强大的中心管理软件，方便设备管理
 - 使用方便，灵活，多种工作模式选择
 - 方便的系统配置和维护接口（包括本地和远端 WEB 和 CLI 方式）
- 4. 功能强大:**
- 支持 2G/3G/4G 全网通
 - 支持 VPN client (L2TP)
 - 支持 VPN sever (L2TP)
 - 支持远程管理，SYSLOG、SNMP、TELNET、SSHD，HTTPS 等功能
 - 支持本地和远程在线升级，导入导出配置文件
 - 支持 NTP
 - 支持 APN/VPDN
 - 支持多路 DHCP server 及 DHCP client，DHCP 捆绑 MAC 地址，DDNS，防火墙，NAT，DMZ 主机，QoS，流量统计，实时显示数据传输速率等功能
 - 支持 TCP/IP、UDP、FTP（可选）、HTTP 等多种网络协议
 - 支持 SPI 防火墙，VPN 穿越，访问控制，URL 过滤，等功能

产品参数

属性	MWG-2620G-BD
CPU	工业级32位通信处理器
FLASH	8MB（可扩展至64MB）
SDRAM	64MB
LAN 接口	2个10/100Mbps 以太网 RJ45接口，自适应 MDI/MDIX
指示灯	具有“Power”、“System”、“LTE”、“GPS”等指示灯
天线接口	蜂窝：1个标准 SMA 天线接口，特性阻抗50欧 GPS：1个标准 SMA 天线接口，特性阻抗50欧

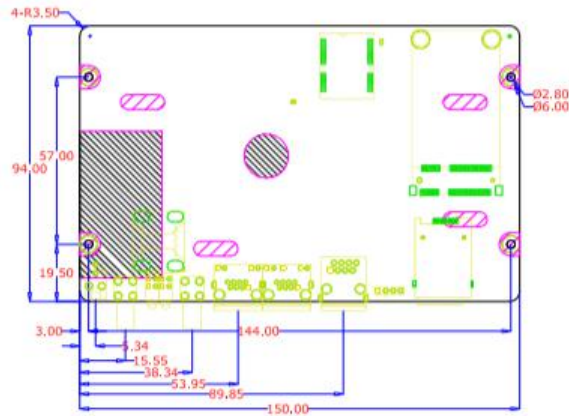
高精度 GPS 授时 4g 路由器

产品彩页

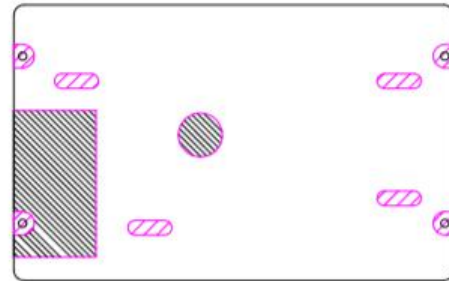
SIM/UIM 卡接口	1个标准的抽屉式 SIM 卡卡槽，支持1.8V/3V SIM/UIM 卡，内置15KV ESD 保护
2/3/4G 频段	支持全网(可选)：TDD-LTE、FDD-LTE、EVDO、WCDMA、TD-SCDMA、CDMA1X、GPRS/EDGE
LTE 制式及速率	LTE FDD(最大下载150Mbps/最大上传50Mbps)、LTE TDD(最大下载130Mbps/最大上传35Mbps)、DC-HSDPA (最大下载42Mbps)、HSUPA: (最大上传5.76Mbps)、 WCDMA (最大下载384Kbps/最大上传384Kbps)、 TD-SCDMA (最大下载4.2Mbps/最大上传2.2Mbps)、EVDO: (最大下载3.1Mbps/最大上传1.8Mbps)、EDGE (最大下载296Kbps/最大上传236.8Kbps)、GPRS (最大下载107Kbps/最大上传85.6Kbps)
输出功率	Class 3 (23dBm±2dB) for LTE FDD Class 3 (23dBm±2dB) for LTE TDD Class 2 (24dBm+1/-3dB) for TD-SCDMA Class 3 (24dBm+1/-3dB) for WCDMA Class 3 (24dBm+2/-1dB) for CDMA BC0 Class E2 (27dBm±3dB) for EDGE 900MHz Class E2 (26dBm±3dB) for EDGE 1800MHz Class 4 (33dBm±2dB) for GSM 900MHz Class 1 (30dBm±2dB) for GSM 1800MHz
接收灵敏度	<-93.3dBm
GPS 定位精度	2.5米
IPv4	支持静态路由、RIPv1/v2、OSPFv2、策略路由 支持DHCP Server/Relay、Client 支持DNS地址解析 支持 NTP Server 和 NTP Client
IPv6	支持静态路由、RIPng、OSPFv3 支持手工隧道、自动隧道
组播	IGMP Snooping
智能限速	支持
VPN	支持 PPTP、L2TP、IPsec、Open VPN
NAT	支持
ACL	支持双向管控
QoS	支持基于业务的流量分类
端口映射	支持





防 DDos 攻击	支持
电源	<p>标准电源: DC 12V/1.5A</p> <p>供电范围: DC 9~24V</p> <p>通信电流: <650mA (12V)</p>
工作环境	<p>工作温度: -40~+75度;</p> <p>储存温度: -40~+85度;</p> <p>相对湿度: 5%~95%无凝露;</p>
外形尺寸	宽×高: 150 X 94mm
MTBF	350000h
质保期	5年
符合标准	<p>IEEE802.3: CSMA/CD</p> <p>IEEE802.3i: 10Base-T</p> <p>IEEE802.3u: 100Base-T</p>
EMC	<p>IEC61000-4-2 (ESD) ±8kV (contact), ±15kV (air)</p> <p>IEC61000-4-3 (RS) 10V/m (80MHz~2GHz)</p> <p>IEC61000-4-4 (EFT) Power Port: ±4kV; Data Port: ±2kV</p> <p>IEC61000-4-5 (Surge) Power Port: ±2kV/DM, ±4kV/CM; Data Port: ±2kV</p> <p>IEC61000-4-6 (CS) 3V (10kHz~150kHz); 10V (150kHz~80MHz)</p> <p>IEC61000-4-16 (共模传导) 30V (cont.), 300V (1s)</p>

安装图示



限高图



-  背板间距4.4mm
-  背板间距零件
-  背板其他区域间距3mm
-  背板所有区域间距10.4mm

板厚:1.6mm

订货信息

产品型号	规格参数
MWG-2620G-BD	支持全网通 2G/3G/4G 网络； 2*LAN 口，1*sim 卡插槽，1 个 4G 天线接口，1 个 GPS 天线接口，DC9V~24V 受电