



- ◇ 1 个 100Mbps WAN 接口, 5 个 100Mbps LAN 接口
- ◇ 采用高性能工业级 32 位通信处理器
- ◇ 支持低功耗模式, 包括休眠模式、定时上下线模式和定时开关机模式
- ◇ 支持静态路由、动态 OSPF 路由协议
- ◇ 支持 VPN, VPDN
- ◇ 支持国内外多种 DDNS
- ◇ 支持多路 DHCP server 及 DHCP client, DHCP 捆绑 MAC 地址
- ◇ 支持防火墙, NAT, DMZ 主机, Qos, 流量统计, 实时显示数据传输速率等功能
- ◇ 支持 5V 供电

产品概述

MR-3010C 工业路由器嵌入式核心模块采用高性能的工业级 32 位通信处理器, 以嵌入式实时操作系统为软件支撑平台, 同时提供 5 个以太网 LAN, 1 个以太网 WAN 接口, 同时内置状态防火墙功能, 具备完善的抗流量攻击能力; 提供了极其丰富的软件特性, 支持 VPN、组播、IPv6, VoIP, NAT 等多种应用技术, 以及丰富的 QOS/特性。

MR-3010C 工业路由器嵌入式核心模块同时也提供丰富的安全特性, 包括 Firewall、IPSec VPN, Secure Shell (SSH) 协议、入侵保护、DDoS 防御、攻击防御、防 ARP 欺骗、DHCP Snooping 等。

产品参数

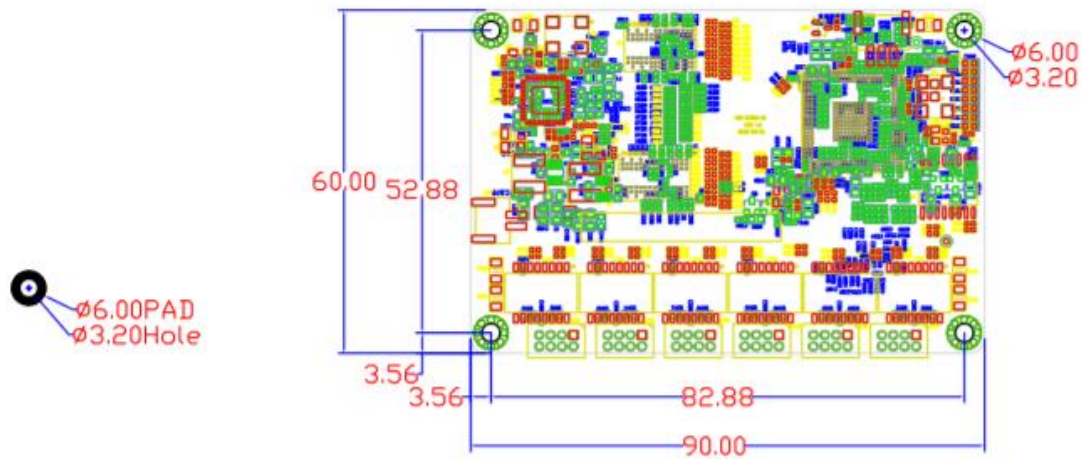
工业路由器嵌入式核心模块 产品彩页

属性	MR-3010C
WAN 口	1个10/100/1000Mbps 以太网接口
LAN 接口	5个10/100Mbps 以太网接口
网线类型和速率	10/100M 自适应, 3/4/5类双绞线, 支持最大传输距离100m
以太网标准	IEEE802.3、IEEE802.3u、IEEE802.3ab
上网方式	PPPoE 拨号/静态 IP/动态 IP
静态路由	支持
动态路由	OSPF
NAT 静态映射与 NAT 规则	支持, EasyIP、One2One
DHCP Server	支持
DDNS	支持
攻击防御	ARP 欺骗防御, DDoS 攻击防御, Flood 攻击防御, 端口扫描防御, 外网 Ping 防御等
IP/MAC 绑定	支持
防火墙访问控制策略	支持
VPN	PPTP, L2TP, OPENVPN, IPSEC 和 GRE
定时开关机	支持
指示灯	电源指示灯: PWR1、PWR2 接口指示灯: ALarm、RUN
管理	配置: Web Telnet SNMP 串口
电源	输入电压: DC 5V 功耗: 4.5W(±0.5W)
工作环境	工作温度: -40℃~+75℃ 储存温度: -40℃~85℃ 相对湿度: 5%~95%无凝露
安装方式	DIN 卡轨式或壁挂式安装
外形尺寸	60*100mm
MTBF	350000h
质保期	5年
符合标准	IEEE802.3: CSMA/CD IEEE802.3i: 10Base-T

工业路由器嵌入式核心模块 产品彩页

	<p>IEEE802.3u: 100Base-T</p> <p>IEEE802.3ab-----1000Base-T</p> <p>IEEE802.3z-1000Base-SX 和1000Base-LX</p>
<p>EMI</p>	<p>电磁干扰度测试</p>
<p>EMC</p>	<p>IEC61000-4-2 (ESD) ±8kV (contact), ±15kV (air)</p> <p>IEC61000-4-3 (RS) 10V/m (80MHz~2GHz)</p> <p>IEC61000-4-4 (EFT) Power Port: ±4kV; Data Port: ±2kV</p> <p>IEC61000-4-5 (Surge) Power Port: ±2kV/DM, ±4kV/CM; Data Port: ±2kV</p> <p>IEC61000-4-6 (CS) 3V (10kHz~150kHz); 10V (150kHz~80MHz)</p> <p>IEC61000-4-16 (共模传导) 30V (cont.), 300V (1s)</p>

安装图示



板厚: 1.4mm

订货信息

产品型号	规格参数
MR-3010C	裸板模块, 尺寸 60*100mm, 支持 1*10M/100M/1000M WAN 接口, 5 个 1*10M/100M LAN 接口(只出网络变压器之前的信号, 后面的信号通过即插件连接器和别的模块对接), 支持静态路由, OSPF 路由, 防火墙、VPN、NAT、QoS 等功能, 支持 DC5V