



- ◇ 支持 8 个 10/100M 以太网 M12 接口，2 个 1000M 光口或 2 个 10/100/1000M 电口（M12）+2 个 1000M SFP 扩展槽
- ◇ 符合轨道交通 EN50155 标准，M12 航空插头接口设计
- ◇ 支持 MR-Ring 快速环网（自愈时间 <20ms），兼容 STP/RSTP/MSTP 生成树协议
- ◇ 支持 QoS，基于端口的流量监管，WRR、DRR、SP、队列调度算法、报文的 802.1p
- ◇ 支持 bypass 功能可选
- ◇ 满足工业 4 级电磁兼容性，IP54 等级，无风扇设计。

产品概述

MIES-5710 系列产品是一款二层千兆工业以太网交换机，配置了 8 个 10/100M 以太网接口，2 个 1000M 光口或 2 个 10/100/1000M M12 电口，2 个 1000M SFP 扩展槽。该交换机提供丰富的功能：支持 MR-ring 环网协议，兼容 STP/RSTP/MSTP、基于端口的 VLAN、基于 802.1Q 的 VLAN、QOS、IGMP Snooping、广播风暴抑制、端口聚合、端口镜像、端口状态管理等。可选支持 bypass 功能。设备符合 IEEE 802.3，IEEE 802.3u 标准，IEEE 802.3ab 和 IEEE 802.3x 规范。MIES-5710 支持 Console、Telnet、Web 多种管理方式。该系列具备 IP54 防护等级，适合在各种干扰较大的场合使用，如交通行业中震动和冲击非常频繁，使用 M12 则可以使得连接更为牢固。此外 MIES-5710 系列安装方式提供壁挂式安装，可为现场安装节省空间。

产品参数

属性	MIES-5710
接口	8个10/100M 自适应以太网电口，M12接口 2个1000M 光口或2个10/100/1000M M12电口 2个1000M SFP 扩展槽

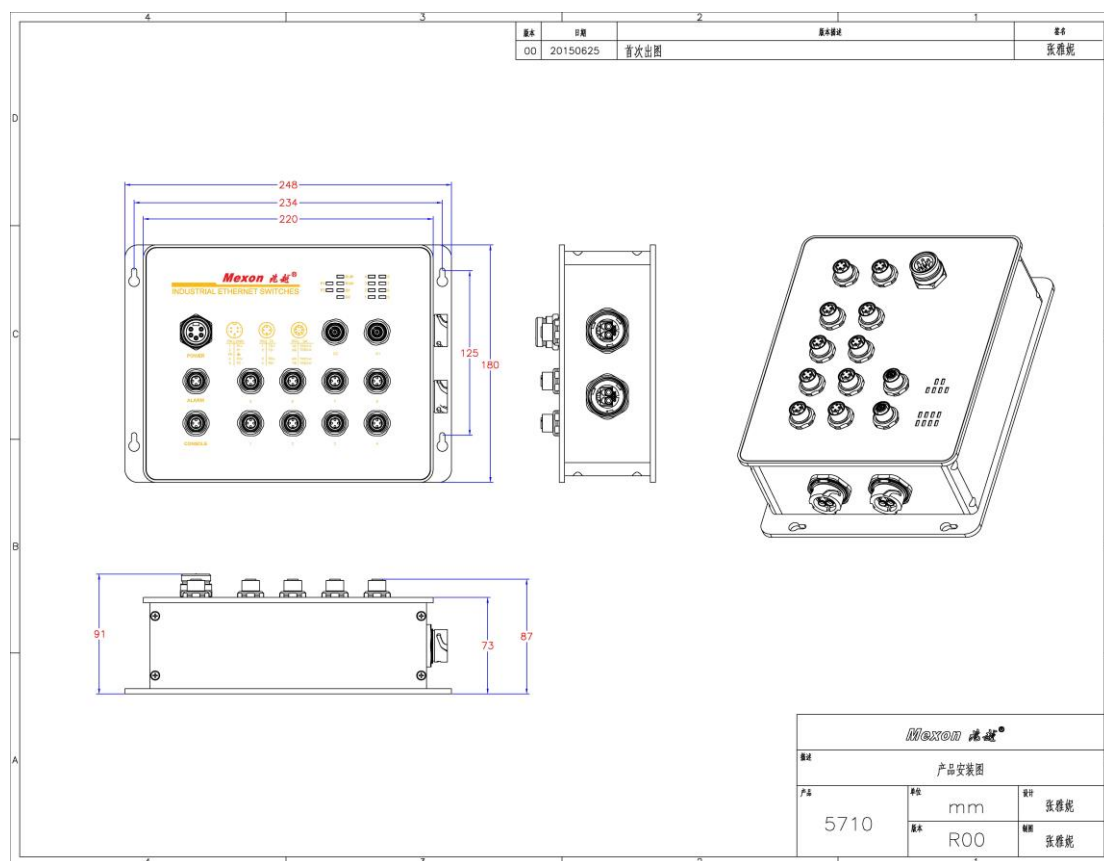
8FE+2G+2GSFP M12/IP54 二层千兆工业以太网交换机 产品彩页

以太网口速率和距离	10/100/1000M 自适应 双绞线, 最大传输距离100m
光口属性及传输距离	单模1310nm, 多模850nm; 单模20km, 多模550m (长距离模块可定制)
背板带宽	9.6Gbps
包转发速率	7.2Mpps
包缓存区	2Mbit
MAC 表	支持 8K 个 MAC 地址
VLAN	支持基于端口的 VLAN (4096 个), 802.1QVLAN 支持 GVRP
二层环网协议	支持 MR-ring (自愈时间<20ms) 支持 STP/RSTP/MSTP
自愈环组网方式	支持多组自愈环 支持相切环
端口聚合	支持静态聚合 支持 LACP 动态聚合
DHCP	DHCP Client DHCP Relay DHCP Server
端口镜像	支持流镜像 支持本地镜像
组播	支持 IGMP Snooping v1/v2/v3, MLD Snooping v1 支持 IGMP v3
QoS	支持对端口接收报文的速率和发送报文的速率进行限制 支持 CAR (Committed Access Rate) 功能 支持每个端口支持 8 个输出队列 支持灵活的队列调度算法, 可以同时基于端口和队列进行设置 支持 SP、WRR、 SP+WRR 三种模式
ACL	支持 L2 (Layer 2) ~L4 (Layer 4) 包过滤功能, 提供基于源 MAC 地址、目的 MAC 地址、源 IP(IPv4)地址、目的 IP(IPv4)地址、 TCP/UDP 端口号的流分类
NTP	<10ms

网络安全	<p>支持用户分级管理和口令保护</p> <p>支持 802.1X 认证</p> <p>支持 RADIUS 认证</p> <p>支持端口隔离</p> <p>支持动态 ARP 检测</p> <p>支持 IP/Port/MAC 的绑定功能</p>
管理与维护	<p>支持 FTP/TFTP 加载升级</p> <p>支持命令行接口 (CLI) 配置</p> <p>支持 Telnet 远程配置</p> <p>支持通过Console口配置</p> <p>支持 SNMP v1/v2/v3</p> <p>支持系统日志, 分级告警, 调试信息输出</p> <p>支持 Ping</p>
风暴抑制	可分别对广播、组播、未知单播速率控制
指示灯	电源指示, 接口灯指示
电源	<p>输入电压: AC/DC85~265V</p> <p>支持过载保护, 反接保护, 冗余保护</p> <p>最大功耗: 10W</p>
工作环境	<p>工作温度: -40°C~+75°C</p> <p>储存温度: -40°C~85°C</p> <p>相对湿度: 5%~95%无凝露</p>
安装方式	DIN 桌面式/壁挂式安装
外形尺寸	宽×高×深: 180×73×248mm
防护等级	IP54防护等级, 无风扇设计
MTBF	350,000小时
质保期	5年

符合标准	<p>IEEE802.3: CSMA/CD</p> <p>IEEE802.3i: 10Base-T</p> <p>IEEE802.3u: 100Base-T</p> <p>IEEE802.3z:1000Base-LX</p> <p>IEEE 802.3ad: 链路聚合</p> <p>IEEE 802.3x: 全双工以太网数据链路层流控</p> <p>IEEE 802.1p: 流量优先级</p> <p>IEEE 802.1Q: VLAN</p> <p>IEEE 802.1w: 快速生成树</p> <p>IEEE 802.1X: 基于端口的网络访问控制</p>
铁路电气标准	EN50155
EMI	电磁干扰度测试
EMC	<p>IEC61000-4-2 (ESD) $\pm 8\text{kV}$ (contact), $\pm 15\text{kV}$ (air)</p> <p>IEC61000-4-3 (RS) 10V/m (80MHz~2GHz)</p> <p>IEC61000-4-4 (EFT) Power Port: $\pm 4\text{kV}$; Data Port: $\pm 2\text{kV}$</p> <p>IEC61000-4-5 (Surge) Power Port: $\pm 2\text{kV/DM}$, $\pm 4\text{kV/CM}$; Data Port: $\pm 2\text{kV}$</p> <p>IEC61000-4-6 (CS) 3V (10kHz~150kHz); 10V (150kHz~80MHz)</p> <p>IEC61000-4-16 (共模传导) 30V (cont.), 300V (1s)</p>

安装图示



订货信息

产品型号	规格参数
MIES-5710M	8 个 10/100M 以太网口，2 个 1000M 多模光口或 2 个 10/100/1000M 电口（M12 连接器），输入电压：AC/DC85~265V
MIES-5710S	8 个 10/100M 以太网口，2 个 1000M 单模光口或 2 个 10/100/1000M 电口（M12 连接器），输入电压：AC/DC85~265V
MIES-5710-GX2	8 个 10/100M 以太网口，2 个 1000M 单模光口或 2 个 10/100/1000M 电口（M12 连接器），2 个 1000M SFP 扩展槽，输入电压：AC/DC85V-265V

