



- ◇ 本安型产品
- ◇ 嵌入式安装方式
- ◇ 自愈环交换机
- ◇ 可使用 WEB 页面控制台程序
- ◇ 支持标准 SNMP 协议管理，兼容通用网管软件
- ◇ 工业级标准设计
- ◇ 适合煤矿行业用户

### 产品概述

MIE-5404 嵌入式网管型工业以太网交换机支持 8 个端口, 可支持 4 个 100Base-FX 光纤接口 4 个 10/100M 以太网电口。 MIE-5404 交换机支持即插既用的冗余环网协议(自愈时间<20ms), 支持支持静态 IGMP 多播过滤、基于端口的 VLAN、IEEE802.1Q VLAN、端口优先级、端口聚合、端口镜像、端口设置等。

MIE-5404 嵌入式网管型工业以太网交换机提供全局网管, 用户可登陆网管操作界面, 即可方便快速的管理及查看设备情况。

### 产品参数

名称	规格参数
以太网口	4个10/100Base-T(X) 自适应以太网 RJ45接口
光口	4个100Base-FX 光口, 单/多模 SC/ST/FC 接口可选
以太网口传输速率	10/100M 自适应
以太网口传输距离	双绞线:100m(采用标准 CAT5, CAT5e 网络线缆)
光口工作波长	百兆: 单模1310nm, 多模1310nm
光口发射光功率	单模-3~-11dB, 多模-8~-18dB
光口传输距离	百兆: 单模20km, 多模2km (长距离模块可定制)
自愈环方式	支持多组自愈环

4 光 4 电嵌入式网管型工业以太网交换机

产品彩页

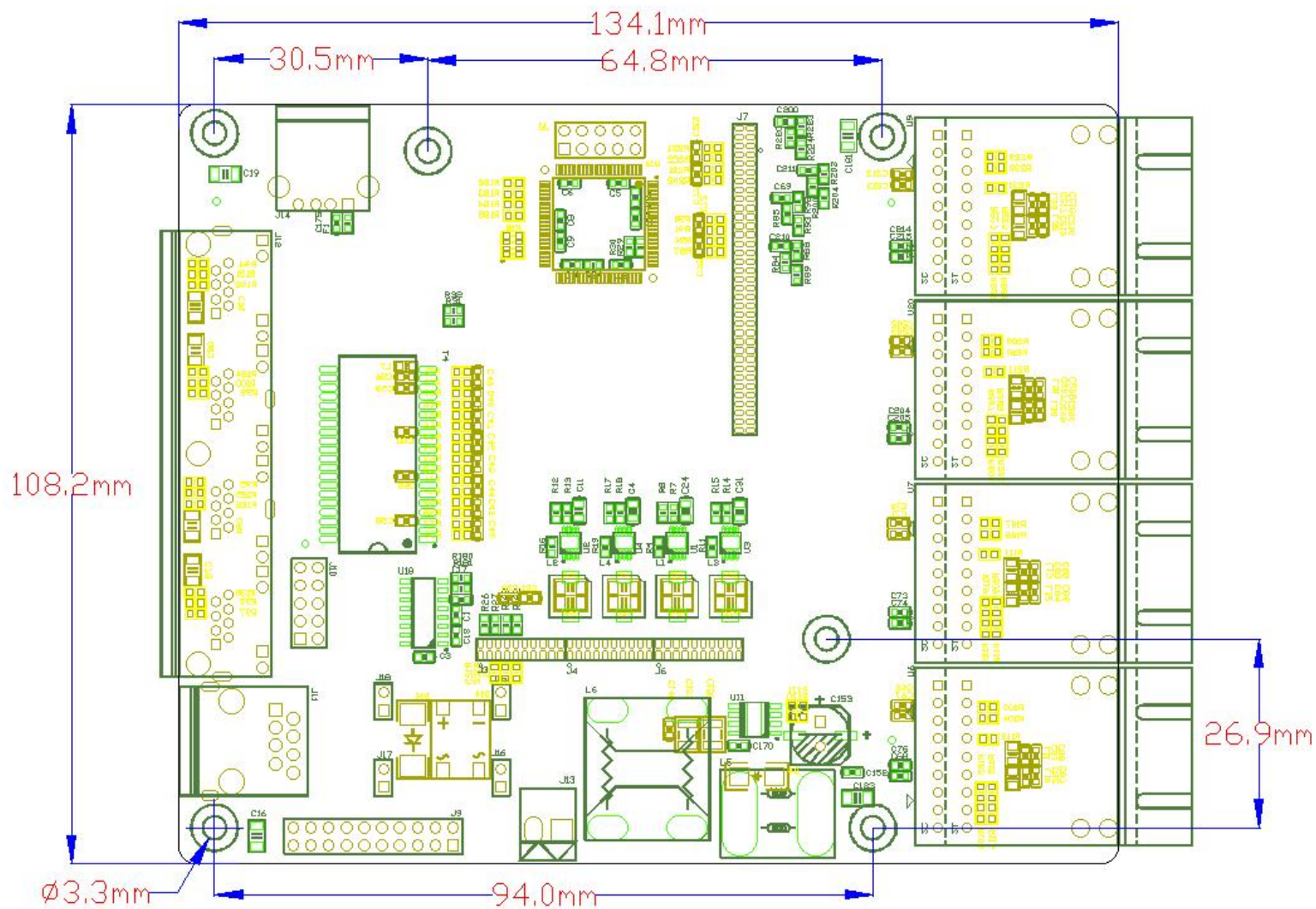
	支持相切环
冗余技术	支持 Ring 协议(自愈时间<20ms), STP\RSTP(自愈时间<10s)
网络管理监控	支持 Telnet, WEB 管理方式, SNMPv1/v2, LLDP, NTP, DHCP
组播协议	支持 IGMP Snooping, 静态组播
网络划分	支持基于端口 VLAN, IEEE-802.1Q
服务质量	支持 QoS
带宽管理	支持端口聚合, 端口限速, 广播风暴抑制, 组播\未知单播包抑制
网络安全	支持端口 MAC 地址绑定, IP 访问控制, IEEE802.1X, SSH, SSL
设备管理	支持 FTP/TFTP 升级, 支持日志记录, 支持配置文件下载与上传
设备维护	支持端口镜像, ping 功能
告警输出	支持电源和端口告警
特色功能	支持链路检测(Link Check)
优先级	优先级队列:4
VLAN 划分	VLAN 数:4K, VLAN ID:1~4094
组播组数	组播组数:256
处理类型	存储转发
MAC 地址表大小	8k
背板带宽	1.6Gbps
包转发速率	1.19Mpps
流控	IEEE 802.3x 流量控制, 半/双工背压流量控
包缓冲区大小	384K
电源	输入电压: DC12/24V, AC/DC85~265V 可选
	2位绿色端子接线
	最大功耗: 10W
工作环境	工作温度: -40°C~+75°C
	储存温度: -40°C~85°C
	相对湿度: 5%~95%无凝露
安装方式	DIN 卡轨式或壁挂式
外形尺寸	宽×高×深: 133.68×17.4×107.95mm
防护等级	IP30防护等级, 无风扇设计

## 4 光 4 电 嵌入式网管型工业以太网交换机

产品彩页

MTBF	300000h
质保期	5年
符合标准	IEEE802.3: CSMA/CD
	IEEE802.3i: 10Base-T
	IEEE802.3u: 100Base-T

安装图示



订货信息

产品型号	规格参数
MIE-5404S	4个10/100M 电口, 4个100M 单模 SC/ST/FC 光口, 0-20km, 裸板嵌入式交换机
MIE-5404M	4个10/100M 电口, 4个100M 多模 SC/ST/FC 光口, 0-2km, 裸板嵌入式交换机