

- ◇ 二次开发型产品，采用 Linux 操作系统
- ◇ 硬件构架：博通芯片方案
- ◇ 存储：Flash+DDR 开发
- ◇ 内置 ARM CPU 处理器
- ◇ 嵌入式安装方式
- ◇ 自愈环交换机核心模块
- ◇ 可使用 WEB 页面控制台程序
- ◇ 支持标准 SNMP 协议管理，兼容通用网管软件
- ◇ 工业级标准设计

## 产品概述

MIE-5210C 是一款嵌入式以太网交换机模块，本模块可为用户提供8个100M 以太网接口，可作为交换核心模块嵌入用户线路板上，用户只需要做光口或网口的接口电路即可使用，极大地方便了用户的使用和网络扩展。

使用 MIE-5210C 自愈环以太网交换机核心模块可以组建一个快速恢复的自愈环网，自愈时间小于20ms，为用户的网络安全提供有力的保障。

MIE-5210C 自愈环以太网交换机核心模块支持对光纤环路的自动检测和倒换，全负载下故障恢复时间 < 20ms，可组建链形、环形等各种光纤网络。基于 WEB 的网管平台为 MIE-5210 提供丰富的网管功能，包括：基于端口的 VLAN、基于802.1Q 的 VLAN、QOS、IGMP Snooping、

RSTP、广播风暴抑制、端口聚合、端口镜像、端口状态管理、SNMP、NTP 对时等。

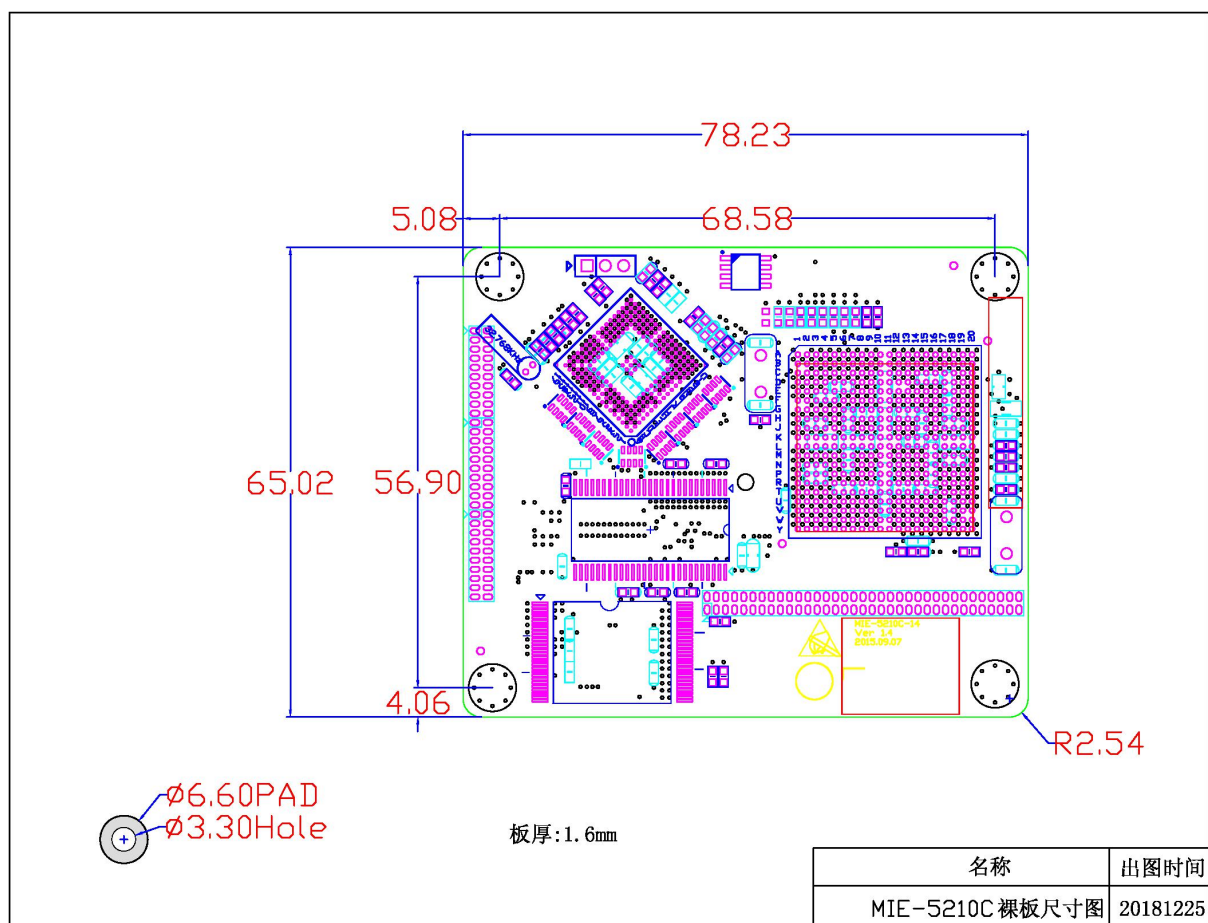
性能参数

名称	规格参数
端口数	8个10/100Base-T(X) 以太网接口
以太网口传输距离	双绞线:100m(采用标准 CAT5 , CAT5e 网络线缆)
自愈环方式	支持多组自愈环
	支持相切环
冗余技术	支持 MR-Ring 协议 (自愈时间<20ms), STP\RSTP\MSTP (自愈时间<10s)
网络管理监控	支持 Telnet, WEB 管理方式, SNMPv1/v2 , LLDP, NTP, DHCP
组播协议	支持 IGMP Snooping, 静态组播
网络划分	支持基于端口 VLAN, IEEE-802.1Q
服务质量	支持 QoS
带宽管理	支持端口聚合, 端口限速, 广播风暴抑制, 组播\未知单播包抑制
网络安全	支持端口 MAC 地址绑定, IP 访问控制, IEEE802.1X, SSH, SSL
设备管理	支持 FTP/TFTP 升级, 支持日志记录, 支持配置文件下载与上传
设备维护	支持端口镜像, ping 功能
告警输出	支持电源和端口告警
特色功能	支持链路检测(Link Check)
工作环境	工作温度 : -40°C ~ +75°C

8 口自愈环工业以太网交换机嵌入式核心模块 产品彩页

	储存温度：-40°C ~ 85°C 相对湿度：5% ~ 95% 无凝露
安装方式	裸板嵌入式安装
符合标准	IEEE802.3 : CSMA/CD
	IEEE802.3i : 10Base-T
	IEEE802.3u : 100Base-T

尺寸图



## 订货信息

产品型号	规格说明
MIE-5210C	8端口自愈环交换机核心模块，支持网管