



- ✧ 支持 8 个 10/100M 自适应以太网 RJ45 接口
- ✧ 支持 MR-Ring 快速环网（自愈时间 < 20 ms），兼容 STP/RSTP/ MSTP 生成树协议
- ✧ 支持 Port-based VLAN, IEEE 802.1Q VLAN 和 GVRP 协议
- ✧ 支持动态和静态链路聚合
- ✧ 支持 IGMP Snooping 和 GMRP 过滤组播封包
- ✧ 支持基于 MAC 地址的端口锁定，防止非法入侵
- ✧ 支持 SNMPv1/v2c/v3 不同等级的网络管理协议
- ✧ 多种网管方式：Web、Snmp, Telnet, console
- ✧ IP40 防护等级，波纹式铝型材外壳，工业 4 级电磁兼容性设计

### 产品概述

MIE-5008 网管型工业以太网交换机，提供 8 个 10/100M 自适应网口，采用存储转发交换方式，符合 IEEE802.3 / IEEE802.3u / IEEE802.3ab / IEEE802.3z 标准，可提供全线速无阻塞转发。MIE-5008 网管型以太网交换机可以组建一个快速恢复的自愈环网，自愈时间小于 20ms，支持对环路的自动检测和倒换。MIE-5008 提供丰富的网管功能，支持 MR-ring 快速环网，兼容 STP/RSTP/MSTP, 基于端口的 VLAN、基于 802.1Q 的 VLAN、QOS、IGMP Snooping、广播风暴抑制、端口聚合、端口镜像、端口状态管理、SNMP、NTP 对时等。目前该产品广泛应用于智能交通，能源风电，管廊隧道，智能变电站等工业恶劣环境。

### 产品参数

属性	MIE-5008
接口	8个10/100Base-T(X) 自适应以太网 RJ45接口
网线类型和距离	双绞线, 支持最大传输距离100m
处理类型	存储转发
MAC 地址表大小	支持4K 个 MAC 地址

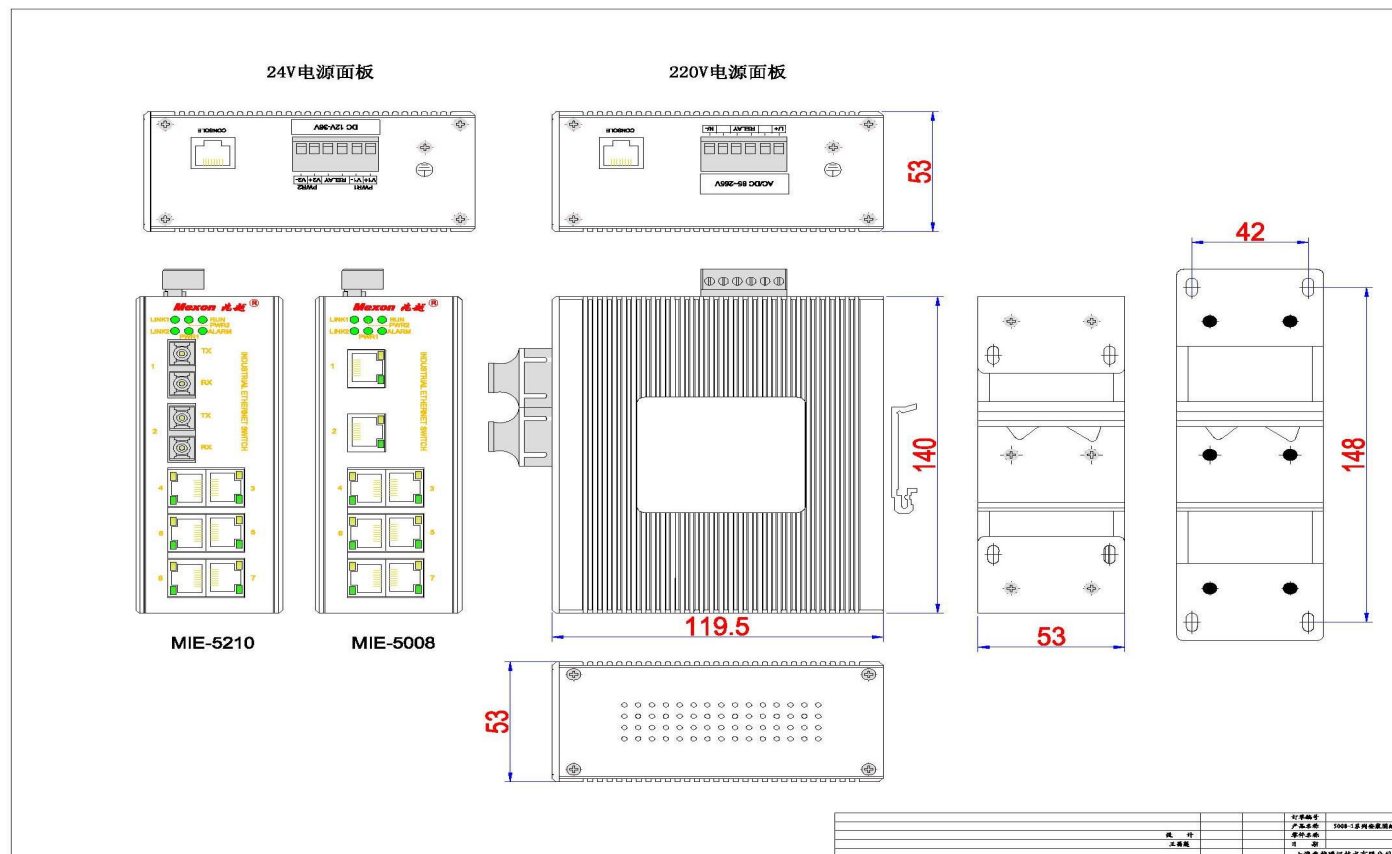
	<p>支持黑洞 MAC 地址</p> <p>支持设置端口 MAC 地址学习最大个数</p> <p>支持静态组播 MAC</p>
背板带宽	1.6Gbps
包转发速率	1.2Mpps
包缓存	3Mbit
流量控制	<p>支持 IEEE802.3x 流量控制（全双工）</p> <p>支持基于端口速率百分比的风暴抑制</p> <p>支持基于 PPS 的风暴抑制</p>
环网冗余协议	支持 MR-ring 协议(自愈时间<20ms)
生成树协议	<p>支持 STP/RSTP/MSTP 协议</p> <p>支持 STP Root Guard</p> <p>支持 BPDU Guard</p>
VLAN	<p>支持基于端口的 VLAN (4094个), 802.1Q 的 VLAN</p> <p>支持 GVRP</p>
自愈环组网方式	<p>支持多组自愈环</p> <p>支持相切环</p>
链路聚合	支持静态聚合、动态聚合
Jumbo Frame 巨帧	支持, 最大帧长为9K
DHCP	支持DHCP Client
广播/组播/单播风暴抑制	支持基于端口速率百分比的风暴抑制
组播	支持 IGMP Snooping
QoS	<p>支持对端口接收报文的速率和发送报文的速率进行限制, 粒度为: 8Kbit/s</p> <p>每个端口支持8个输出队列</p> <p>支持灵活的队列调度算法, 可以同时基于端口和队列进行设置, 支持 SP、WRR、SP+WRR</p>
ACL	<p>提供基于源 MAC 地址、目的 MAC 地址、源 IP(IPv4)地址、目的 IP(IPv4)地址、TCP/UDP 端口号的访问控制策略</p> <p>支持入方向 ACL 策略</p>
端口镜像	支持端口镜像
网络安全	支持用户分级管理和口令保护

	<p>支持 AAA 认证</p> <p>支持 RADIUS 认证</p> <p>支持端口隔离</p>
802.1X	支持基于端口的认证和基于MAC的认证
升级和配置	支持 FTP/TFTP/WEB 升级, 日志记录, 配置文件下载与上传
告警输出	支持电源告警
管理	<p>支持命令行接口 (CLI) 配置</p> <p>支持 Telnet 远程配置</p> <p>支持通过 Console 口配置</p> <p>支持 SNMP</p>
维护	<p>支持 Ping</p> <p>支持 Telnet 远程维护</p>
指示灯	电源指示: P1、P2, 接口灯指示: ALM、Run、G1、G2
电源	<p>输入电压: DC12/24V, AC/DC85~265V 可选</p> <p>支持失电告警功能 (DC12V/DC24V)</p> <p>支持电源防反接保护</p> <p>工业凤凰端子接线</p>
工作环境	<p>工作温度: -40°C ~ +85°C</p> <p>储存温度: -40°C ~ 85°C</p> <p>相对湿度: 5% ~ 95% 无凝露</p>
安装方式	DIN 卡轨式或壁挂式
外形尺寸	宽×高×深: 53×140×119.5mm
防护等级	IP40防护等级, 无风扇设计
MTBF	350000h
质保期	5年

8FE 卡轨式百兆网管型工业以太网交换机 产品彩页

符合标准	<p>IEEE802.3: CSMA/CD</p> <p>IEEE802.3i: 10Base-T</p> <p>IEEE802.3u: 100Base-T</p> <p>IEEE 802.3ad: 链路聚合</p> <p>IEEE 802.3x: 全双工以太网数据链路层流控</p> <p>IEEE 802.1p: 流量优先级</p> <p>IEEE 802.1Q: VLAN</p> <p>IEEE 802.1w: 快速生成树</p> <p>IEEE 802.1X: 基于端口的网络访问控制</p>
EMI	电磁干扰度测试
EMC	<p>IEC61000-4-2 (ESD) ±8kV(contact), ±15kV(air)</p> <p>IEC61000-4-3 (RS) 10V/m(80MHz~2GHz)</p> <p>IEC61000-4-4 (EFT) Power Port: ±4kV; Data Port: ±2kV</p> <p>IEC61000-4-5 (Surge) Power Port: ±2kV/DM, ±4kV/CM; Data Port: ±2kV</p> <p>IEC61000-4-6 (CS) 3V(10kHz~150kHz); 10V(150kHz~80MHz)</p> <p>IEC61000-4-16 (共模传导) 30V(cont.), 300V(1s)</p>

安装图示



订货信息

产品型号

规格参数

MIE-5008

8 个 10/100M 电口，支持网管，电压：DC12/24V，AC/DC85~265V 可选