



- ◇ 支持 8 个 10/100M 自适应以太网 RJ45 接口
- ◇ 支持基于端口的广播风暴抑制
- ◇ 支持 MAC 地址自动学习、老化、迁移功能
- ◇ 支持双电源备份冗余，失电告警功能
- ◇ 支持工作温度-40℃-85℃，无风扇设计
- ◇ IP40 防护等级，波纹式铝型材外壳
- ◇ 满足工业 4 级电磁兼容性要求

## 产品概述

MIE-3008 系列是一款 8 口百兆非网管工业以太网交换机，支持 8 个 10/100Base-T(X) 电口。支持 IEEE802.3/802.3u/802.3x，具有 10/100M，全/半双工，MDI/MDIX 自适应 RJ45 端口。外壳使用铝合金型材，使产品轻巧、坚固、耐腐蚀、抗电磁干扰能力更强，可以在-40℃-+85℃的极端环境温度中正常工作，满足了不同工业应用要求，以及确保了恶劣工业环境中快速和可靠的数据传输。标准的 DIN-3.5 导轨安装方式和高达 IP40 的防护级别，更能让您的工业网络更加安全，温度，可靠。目前该产品广泛应用于智能交通，能源风电，管廊隧道，智能变电站等工业恶劣环境。

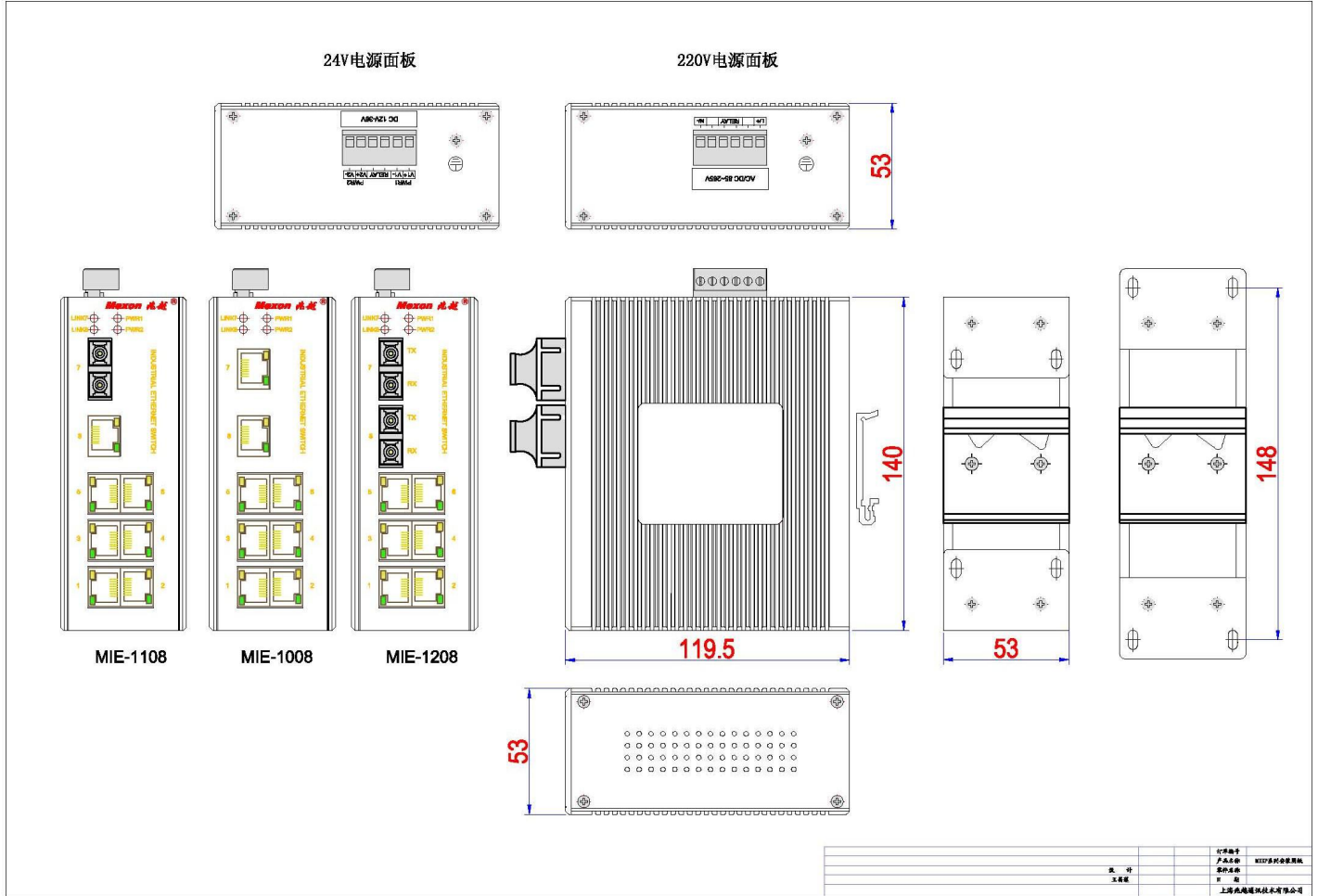
## 产品参数

属性	MIE-3008
接口	8个10/100Base-T(X)自适应以太网 RJ45接口
网线类型	双绞线，最大传输距离100m
处理类型	存储转发
MAC 地址表大小	2k
背板带宽	1.6Gbps
包转发速率	1.2Mpps

8FE 卡轨式百兆非网管工业以太网交换机 产品彩页

包缓冲区大小	1Mbit
流控	IEEE 802.3x 流量控制, 半双工背压流量控制
指示灯	电源指示: PWR1、PWR2, 接口灯指示: Link7、Link8
电源	输入电压: DC12/24V, AC/DC85~265V 可选 支持失电告警功能 (DC12V/DC24V) 支持电源防反接保护 工业凤凰端子接线
工作环境	工作温度: -40°C~+85°C 储存温度: -40°C~85°C 相对湿度: 5%~95%无凝露
安装方式	DIN 卡轨式或壁挂式
外形尺寸	宽×高×深: 53×140×119.5mm
防护等级	IP40防护等级, 无风扇设计
MTBF	400,000小时
质保期	5年
符合标准	IEEE802.3: CSMA/CD IEEE802.3i: 10Base-T IEEE802.3u: 100Base-T IEEE 802.3x: 流量控制
EMI	电磁干扰度测试
EMC	IEC61000-4-2 (ESD) ±8kV (contact), ±15kV (air)
	IEC61000-4-3 (RS) 10V/m (80MHz~2GHz)
	IEC61000-4-4 (EFT) Power Port: ±4kV; Data Port: ±2kV
	IEC61000-4-5 (Surge) Power Port: ±2kV/DM, ±4kV/CM; Data Port: ±2kV
	IEC61000-4-6 (CS) 3V (10kHz~150kHz); 10V (150kHz~80MHz)
	IEC61000-4-16 (共模传导) 30V (cont.), 300V (1s)

### 安装图示



### 订货信息

产品型号	规格参数
MIE-3008	8个10/100M 电口，电压：DC12/24V，AC/DC85~265V 可选