



- ◇ 支持 4 个 10/100/1000M 自适应以太网接口，2 个千兆 SFP 光口
- ◇ 支持 MR-Ring 快速环网（自愈时间 < 20 ms），兼容 STP/RSTP/MSTP 生成树协议
- ◇ 支持 Port-based VLAN，IEEE 802.1Q VLAN 和 GVRP 协议
- ◇ 支持动态和静态链路聚合
- ◇ 支持 DOS 攻击防护
- ◇ 支持 IGMP Snooping 和 GMRP 过滤组播封包
- ◇ 支持基于 MAC 地址的端口锁定，防止非法入侵

产品概述

MIE-2606-GX2W 定制化千兆工业以太网交换机具有高性能的交换引擎，采用存储转发交换方式，符合 IEEE802.3 / IEEE802.3u / IEEE802.3ab / IEEE802.3z 标准，可提供全线速无阻塞转发，提供 4 个 10/100/1000M 自适应网口，2 个 1000M SFP 光口。该交换机可以组建一个快速恢复的自愈环网，自愈时间小于 20ms，支持对环路的自动检测和倒换。MIE-2606-GX2W 提供丰富的网管功能，支持 MR-ring 快速环网，兼容 STP\RSTP\MSTP，基于端口的 VLAN、基于 802.1Q 的 VLAN、QOS、IGMP Snooping、广播风暴抑制、端口聚合、端口镜像、端口状态管理、SNMP、NTP 对时等。特别适用于组建视频监控，智能交通，工业自动化等领域中有视频，音频等高带宽业务传输需求的千兆网络。目前该产品已广泛应用于智能交通，轨道交通，风电，城市管廊，新能源，国家电网，工业控制等工业领域。

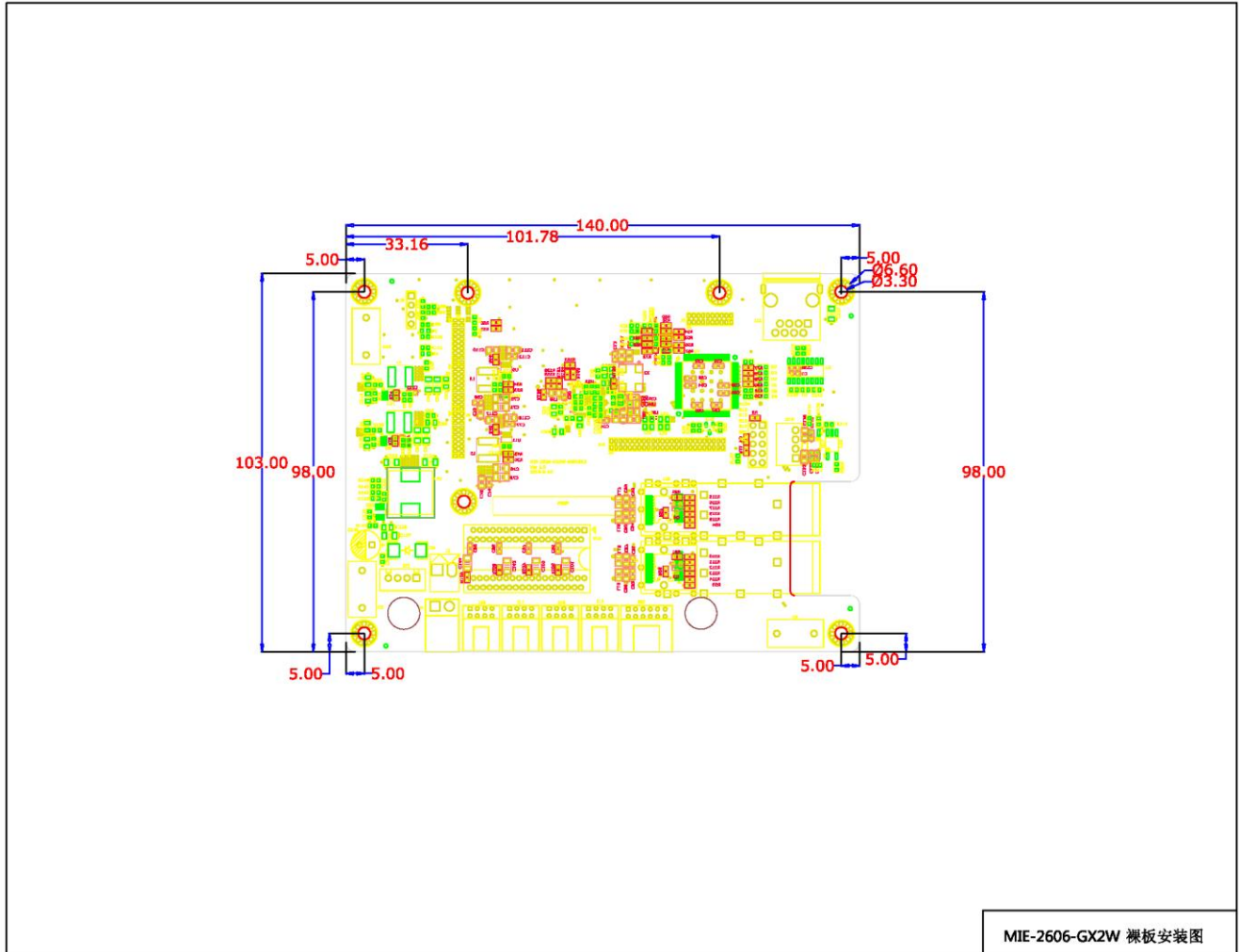
产品参数

属性	MIE-2606-GX2W
接口	4个10/100/1000Base-T (X) 自适应以太网接口 2个1000M SFP 光口
网线类型和距离	双绞线, 支持最大传输距离100m
光口属性	单模1310nm, 多模850nm; 单模20km, 多模550m (长距离模块可定制)
处理类型	存储转发
MAC 地址表大小	支持8K 个 MAC 地址 支持黑洞 MAC 地址 支持设置端口 MAC 地址学习最大个数 支持静态组播 MAC
背板带宽	15Gbps
包转发速率	9Mpps
包缓存	3Mbit
流量控制	支持 IEEE802.3x 流量控制 (全双工) 支持基于端口速率百分比的风暴抑制 支持基于 PPS 的风暴抑制
环网冗余协议	支持 MR-ring 协议 (自愈时间<20ms)
生成树协议	支持 STP/RSTP/MSTP 协议 支持 STP Root Guard 支持 BPDU Guard
VLAN	支持基于端口的 VLAN (4094个), 802.1Q 的 VLAN 支持 GVRP
链路聚合	支持静态聚合、动态聚合
DHCP	支持DHCP Client
广播/组播/单播风暴抑制	支持基于端口速率百分比的风暴抑制
组播	支持 IGMP Snooping
QoS	支持对端口接收报文的速率和发送报文的速率进行限制, 粒度为: 8Kbit/s

4GE+2GSFP 定制化千兆工业以太网交换机 产品彩页

	<p>每个端口支持8个输出队列</p> <p>支持灵活的队列调度算法，可以同时基于端口和队列进行设置，支持 SP、WRR、SP+WRR</p>
ACL	<p>提供基于源 MAC 地址、目的 MAC 地址、源 IP(IPv4) 地址、目的 IP(IPv4) 地址、TCP/UDP 端口号的访问控制策略</p> <p>支持入方向 ACL 策略</p>
维护	<p>支持 Ping</p> <p>支持 Telnet 远程维护</p>
电源	<p>输入电压：DC12V</p>
外形尺寸	<p>长×宽：140mm×103mm</p>
工作环境	<p>工作温度：-40℃~+75℃</p> <p>储存温度：-40℃~85℃</p> <p>相对湿度：5%~95%无凝露</p>
MTBF	<p>350000h</p>
质保期	<p>5年</p>
符合标准	<p>IEEE802.3: CSMA/CD</p> <p>IEEE802.3i: 10Base-T</p> <p>IEEE802.3u: 100Base-T</p>

安装图示



订货信息

产品型号	规格参数
MIE-2606-GX2W	4 个 10/100/1000M 自适应以太网电口, 2 个 SFP 光口, 输入电压: DC:12V