



- ◇ 支持 8 个 10/100/1000M 自适应以太网接口
- ◇ 支持 MR-Ring 快速环网（自愈时间 < 20 ms），兼容 STP/RSTP/MSTP 生成树协议
- ◇ 支持 Port-based VLAN，IEEE 802.1Q VLAN 和 GVRP 协议
- ◇ 支持动态和静态链路聚合
- ◇ 支持 IGMP Snooping 和 GMRP 过滤组播封包
- ◇ 支持基于 MAC 地址的端口锁定，防止非法入侵
- ◇ 支持 SNMPv1/v2c/v3 不同等级的网络管理协议
- ◇ 多种网管方式：Web、Snmp，Telnet，console

产品概述

MIE-2412-WL 定制模块具有高性能的交换引擎，采用存储转发交换方式，符合 IEEE802.3 / IEEE802.3u / IEEE802.3ab / IEEE802.3z 标准，可提供全线速无阻塞转发，提供 8 个 10/100/1000M 自适应网口。该交换机可以组建一个快速恢复的自愈环网，自愈时间小于 20ms，支持对环路的自动检测和倒换。MIE-2412-WL 提供丰富的网管功能，支持 MR-ring 快速环网，兼容 STP/RSTP/MSTP，基于端口的 VLAN、基于 802.1Q 的 VLAN、QOS、IGMP Snooping、广播风暴抑制、端口聚合、端口镜像、端口状态管理、SNMP、NTP 对时等。

产品参数

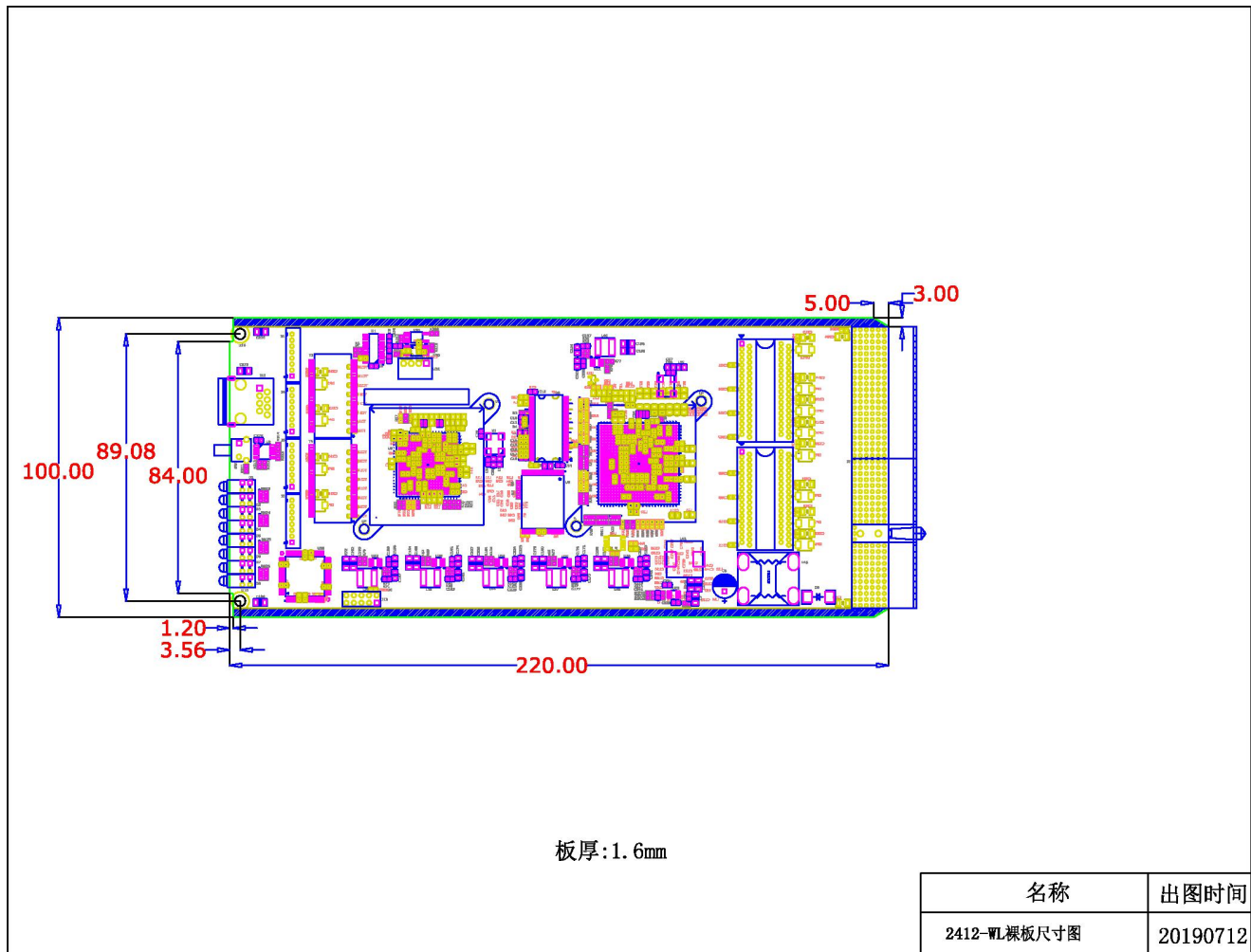
属性	MIE-2412-WL
接口	8个10/100/1000Mbps 自适应以太网接口
网线类型和距离	双绞线, 支持最大传输距离100m
光口属性	单模1310nm, 多模850nm; 单模20km, 多模550m (长距离模块可定制)
处理类型	存储转发
MAC 地址表大小	支持8K 个 MAC 地址 支持黑洞 MAC 地址 支持设置端口 MAC 地址学习最大个数 支持静态组播 MAC
背板带宽	24Gbps
包转发速率	17.9Mpps
包缓存	4Mbit
流量控制	支持 IEEE802.3x 流量控制 (全双工) 支持基于端口速率百分比的风暴抑制 支持基于 PPS 的风暴抑制
环网冗余协议	支持 MR-ring 协议 (自愈时间<20ms)
生成树协议	支持 STP/RSTP/MSTP 协议 支持 STP Root Guard 支持 BPDU Guard
VLAN	支持基于端口的 VLAN (4094个), 802.1Q 的 VLAN 支持 GVRP
自愈环组网方式	支持多组自愈环 支持相切环
链路聚合	支持静态聚合、动态聚合
Jumbo Frame 巨帧	支持, 最大帧长为9K
DHCP	支持DHCP Client
广播/组播/单播风暴抑制	支持基于端口速率百分比的风暴抑制
组播	支持 IGMP Snooping

QoS	<p>支持对端口接收报文的速率和发送报文的速率进行限制，粒度为：8Kbit/s</p> <p>每个端口支持8个输出队列</p> <p>支持灵活的队列调度算法，可以同时基于端口和队列进行设置，支持 SP、WRR、SP+WRR</p>
ACL	<p>提供基于源 MAC 地址、目的 MAC 地址、源 IP (IPv4) 地址、目的 IP (IPv4) 地址、TCP/UDP 端口号的访问控制策略</p> <p>支持入方向 ACL 策略</p>
端口镜像	支持端口镜像
网络安全	<p>支持用户分级管理和口令保护</p> <p>支持 AAA 认证</p> <p>支持 RADIUS 认证</p> <p>支持端口隔离</p>
802.1X	支持基于端口的认证和基于 MAC 的认证
升级和配置	支持 FTP/TFTP/WEB 升级, 日志记录, 配置文件下载与上传
告警输出	支持电源告警
管理	<p>支持命令行接口 (CLI) 配置</p> <p>支持 Telnet 远程配置</p> <p>支持通过 Console 口配置</p> <p>支持 SNMP</p>
维护	<p>支持 Ping</p> <p>支持 Telnet 远程维护</p>
电源	输入电压：DC5V
工作环境	<p>工作温度：-40℃~+75℃</p> <p>储存温度：-40℃~75℃</p> <p>相对湿度：5%~95%无凝露</p>
外形尺寸	宽×高×深：220x100x14.8mm
MTBF	350000h
质保期	5年

MIE-2412-WL 定制模块 产品彩页

符合标准	<p>IEEE802.3: CSMA/CD</p> <p>IEEE802.3i: 10Base-T</p> <p>IEEE802.3u: 100Base-T</p> <p>IEEE 802.3ad: 链路聚合</p> <p>IEEE 802.3x: 全双工以太网数据链路层流控</p> <p>IEEE 802.1p: 流量优先级</p> <p>IEEE 802.1Q: VLAN</p> <p>IEEE 802.1w: 快速生成树</p> <p>IEEE 802.1X: 基于端口的网络访问控制</p>
EMI	电磁干扰度测试
EMC	<p>IEC61000-4-2 (ESD) ±8kV (contact), ±15kV (air)</p> <p>IEC61000-4-3 (RS) 10V/m (80MHz~2GHz)</p> <p>IEC61000-4-4 (EFT) Power Port: ±4kV; Data Port: ±2kV</p> <p>IEC61000-4-5 (Surge) Power Port: ±2kV/DM, ±4kV/CM; Data Port: ±2kV</p> <p>IEC61000-4-6 (CS) 3V (10kHz~150kHz); 10V (150kHz~80MHz)</p> <p>IEC61000-4-16 (共模传导) 30V (cont.), 300V (1s)</p>

安装图示



订货信息

产品型号	规格参数
MIE-2412-WL	8 个 10/100/1000M 自适应以太网接口, 电压: DC5V