



- ◇ 支持 4 个 10/100/1000Mbps 自适应以太网 RJ45 接口, 2 个 1000M 光口
- ◇ 支持 MAC 地址自动学习、老化、迁移功能
- ◇ 支持电源双输入备份冗余, 失电告警功能
- ◇ 支持工作温度-40℃~85℃, 无风扇设计
- ◇ 满足工业 4 级电磁兼容性要求

产品概述

MIE-2206CS 系列是一款 6 口全千兆非网管工业以太网交换机, 支持 4 个 10/100/1000M 电口, 2 个 1000M 光口, 可工作在-40~85℃的恶劣环境中, 满足了不同工业应用要求, 以及确保了恶劣工业环境中快速和可靠的数据传输。工业级标准的电源, 使产品对环境适应性更强。满足高带宽业务传输需求的电力, 视频监控, 工厂自动化, 石油化工等工业应用领域。

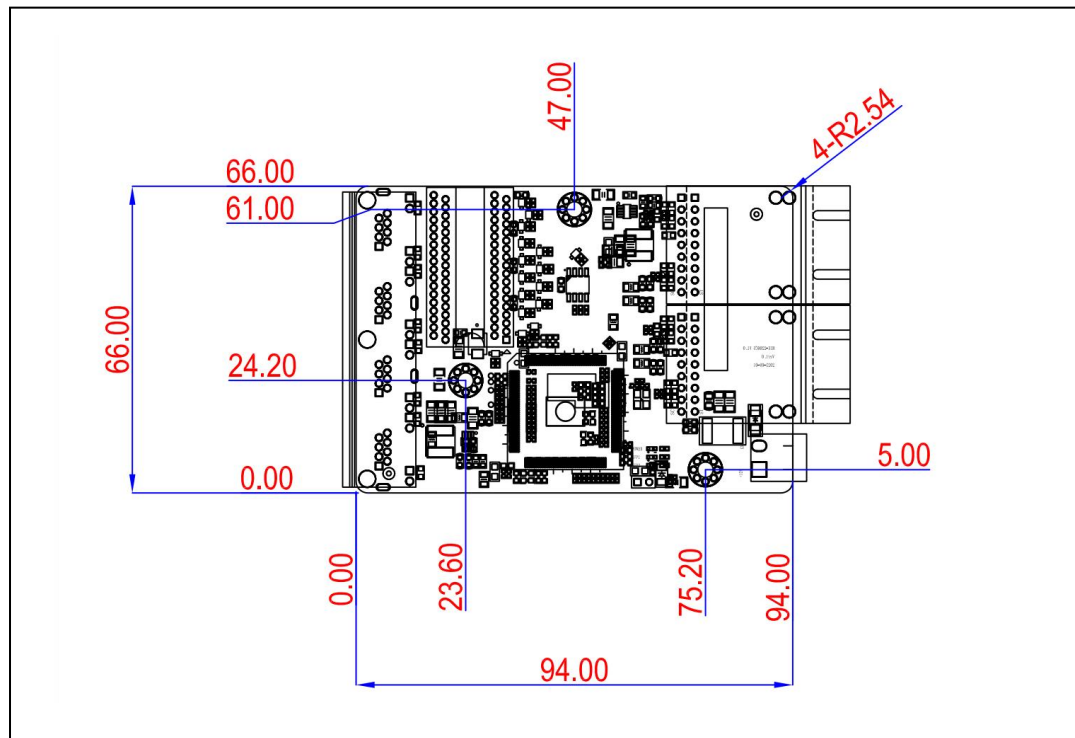
产品参数

型号		MIE-2206CS
接口	电口数量	4 个 10/100/1000M 自适应以太网 RJ45 接口
	扩展插槽数量	2 个 1000M 光口
交换特性	背板带宽	24Gbps
	包转发速率	8.9Mpps
	包缓存区	3Mbit
	MAC 地址表	支持 8K 个 MAC 地址
	巨型帧	支持
电源	输入电压	DC12V
	接口类型	工业凤凰端子
	告警	支持失电告警功能
	保护	支持电源防反接保护/过载保护
机械结构	安装方式	嵌入式安装
	散热方式	自然冷却, 无风扇
	外形尺寸	长×宽: 94×66mm
工作环境	工作温度	-40℃~+75℃
	存储温度	-40℃~+85℃
	相对湿度	5%~95%无凝露

4GE+2G 全千兆非网管工业以太网交换机 产品彩页

质保	MTBF	350,000 小时
	质保期	5 年
EMC	EMI	CFR47, FCC Part 15B CE EN55032: 2015, EN61000-3-2: 2014 (电源谐波), EN61000-3-3: 2013 (电源变动)
	EMS	IEC61000-4-2 (ESD) ±8kV (contact), ±15kV (air) IEC61000-4-3 (RS) 10V/m (80MHz~2GHz) IEC61000-4-4 (EFT) Power Port: ±4kV; Data Port: ±2kV IEC61000-4-5 (Surge) Power Port: ±2kV/DM, ±4kV/CM; Data Port: ±2kV IEC61000-4-6 (CS) 3V (10kHz~150kHz); 10V (150kHz~80MHz) IEC61000-4-16 (共模传导) 30V (cont.), 300V (1s)
符合标准		IEEE802.3: CSMA/CD IEEE802.3i: 10Base-T IEEE802.3u: 100Base-T IEEE802.3ab: 1000Base-T IEEE802.3z: 1000Base-LX IEEE802.3x: 全双工以太网数据链路层流控

安装图示



订货信息

产品型号	规格参数
MIE-2206CS	4个10/10/1000M 电口, 2个1000M 光口, 1310nm, 0-20km, 非网管, 输入电压: DC12V