

- ◇ 支持 3 个 10/100/1000M 自适应以太网 RJ45 接口, 2 个 1000M SFP 扩展槽
- ◇ 支持 MR-Ring 快速环网 (自愈时间 < 20 ms), 兼容 STP/RSTP/MSTP 生成树协议
- ◇ 支持 Port-based VLAN, IEEE 802.1Q VLAN 和 GVRP 协议
- ◇ 支持动态和静态链路聚合
- ◇ 支持 DOS 攻击防护
- ◇ 支持 IGMP Snooping 和 GMRP 过滤组播封包
- ◇ 支持基于 MAC 地址的端口锁定, 防止非法入侵
- ◇ 支持 SNMPv1/v2c/v3 不同等级的网络管理协议
- ◇ 多种网管方式: Web、Snmp, Telnet, console
- ◇ IP40 防护等级, 波纹式铝型材外壳, 工业 4 级电磁兼容性设计

### 产品概述

MIE-2205M 网管型工业以太网交换机具有高性能的交换引擎, 采用存储转发交换方式, 符合 IEEE802.3 / IEEE802.3u / IEEE802.3ab / IEEE802.3z 标准, 可提供全线速无阻塞转发, 提供 3 个 10/100/1000M 自适应网口, 2 个 1000M SFP 扩展槽。该交换机可以组建一个快速恢复的自愈环网, 自愈时间小于 20ms, 支持对环路的自动检测和倒换。MIE-2205M 提供丰富的网管功能, 支持 MR-ring 快速环网, 兼容 STP\RSTP\MSTP, 基于端口的 VLAN、基于 802.1Q 的 VLAN、QOS、IGMP Snooping、广播风暴抑制、端口聚合、端口镜像、端口状态管理、SNMP、NTP 对时等。特别适用于组建视频监控, 智能交通, 工业自动化等领域中有视频, 音频等高带宽业务传输需求的千兆网络。目前该产品已广泛应用于智能交通, 轨道交通, 风电, 城市管廊, 新能源, 国家电网, 工业控制等工业领域。

产品参数

属性	MIE-2205M
接口	3个10/100/1000Base-T(X) 自适应以太网 RJ45接口 2个1000M SFP 扩展槽
网线类型和距离	双绞线, 支持最大传输距离100m
光口属性	单模1310nm, 多模850nm; 单模20km, 多模550m (长距离模块可定制)
处理类型	存储转发
MAC 地址表大小	支持8K 个 MAC 地址 支持黑洞 MAC 地址 支持设置端口 MAC 地址学习最大个数 支持静态组播 MAC
背板带宽	15Gbps
包转发速率	9Mpps
包缓存	3Mbit
流量控制	支持 IEEE802.3x 流量控制 (全双工) 支持基于端口速率百分比的风暴抑制 支持基于 PPS 的风暴抑制
环网冗余协议	支持 MR-ring 协议 (自愈时间<20ms)
生成树协议	支持 STP/RSTP/MSTP 协议 支持 STP Root Guard 支持 BPDU Guard
VLAN	支持基于端口的 VLAN (4094个), 802.1Q 的 VLAN 支持 GVRP
自愈环组网方式	支持多组自愈环 支持相切环
链路聚合	支持静态聚合、动态聚合
Jumbo Frame 巨帧	支持, 最大帧长为9K

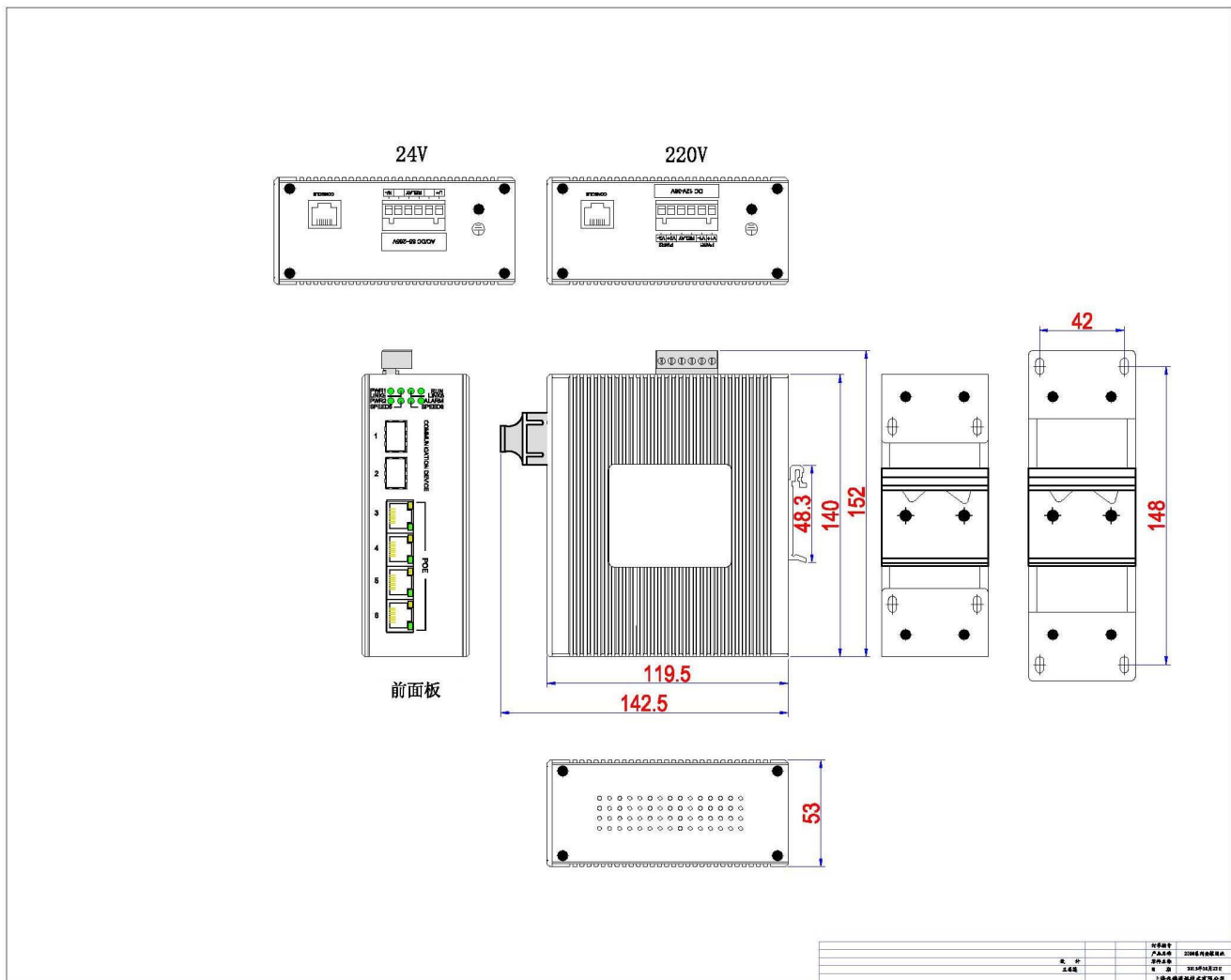
3GE+2GSFP 卡轨式全千兆网管型工业以太网交换机 产品彩页

DHCP	支持DHCP Client
广播/组播/单播风暴抑制	支持基于端口速率百分比的风暴抑制
组播	支持 IGMP Snooping
QoS	支持对端口接收报文的速率和发送报文的速率进行限制，粒度为：8Kbit/s 每个端口支持8个输出队列 支持灵活的队列调度算法，可以同时基于端口和队列进行设置，支持 SP、WRR、SP+WRR
ACL	提供基于源 MAC 地址、目的 MAC 地址、源 IP(IPv4) 地址、目的 IP(IPv4)地址、 TCP/UDP 端口号的访问控制策略 支持入方向 ACL 策略
端口镜像	支持端口镜像
网络安全	支持用户分级管理和口令保护 支持 AAA 认证 支持 RADIUS 认证 支持端口隔离
802.1X	支持基于端口的认证和基于MAC的认证
升级和配置	支持 FTP/TFTP/WEB 升级, 日志记录, 配置文件下载与上传
告警输出	支持电源告警
管理	支持命令行接口 (CLI) 配置 支持 Telnet 远程配置 支持通过 Console 口配置 支持 SNMP
维护	支持 Ping 支持 Telnet 远程维护
指示灯	电源指示: PWR1、PWR2, 接口灯指示: Link、SPEED、ALarm、Run
电源	输入电压: DC12/24V, AC/DC85~265V 可选 支持失电告警功能 (DC12V/DC24V) 支持电源防反接保护 工业凤凰端子接线

3GE+2GSFP 卡轨式全千兆网管型工业以太网交换机 产品彩页

工作环境	<p>工作温度：-40℃~+85℃</p> <p>储存温度：-40℃~85℃</p> <p>相对湿度：5%~95%无凝露</p>
安装方式	DIN 卡轨式或壁挂式
外形尺寸	宽×高×深：53×140×119.5mm
防护等级	IP40防护等级，无风扇设计
MTBF	350000h
质保期	5年
符合标准	<p>IEEE802.3: CSMA/CD</p> <p>IEEE802.3i: 10Base-T</p> <p>IEEE802.3u: 100Base-T</p> <p>IEEE 802.3ad: 链路聚合</p> <p>IEEE 802.3x: 全双工以太网数据链路层流控</p> <p>IEEE 802.1p: 流量优先级</p> <p>IEEE 802.1Q: VLAN</p> <p>IEEE 802.1w: 快速生成树</p> <p>IEEE 802.1X: 基于端口的网络访问控制</p>
EMI	电磁干扰度测试
EMC	<p>IEC61000-4-2 (ESD) ±8kV (contact), ±15kV (air)</p> <p>IEC61000-4-3 (RS) 10V/m (80MHz~2GHz)</p> <p>IEC61000-4-4 (EFT) Power Port: ±4kV; Data Port: ±2kV</p> <p>IEC61000-4-5 (Surge) Power Port: ±2kV/DM, ±4kV/CM; Data Port: ±2kV</p> <p>IEC61000-4-6 (CS) 3V (10kHz~150kHz); 10V (150kHz~80MHz)</p> <p>IEC61000-4-16 (共模传导) 30V (cont.), 300V (1s)</p>

安装图示



订货信息

产品型号	规格参数
MIE-2205M-GX2	3 个 10/100/1000M 以太网口，2 个 1000M SFP 扩展槽，支持网管

可选配件

产品型号	规格说明	
SFP 模块	ME-S2101	SFP with 10M/100M/1000M (RJ-45)
	ME-S2118-S	SFP 1.25G/1.0625G、 850nm LC 550m
	ME-S2123-S	SFP 1.25G/1.0625G、 1310nm LC 20km
	ME-S2123-S40	SFP 1.25G/1.0625G、 1310nm LC 40km
	ME-S2125-S80	SFP 1.25G/1.0625G 、 1550nm LC 80km
	ME-S2123S-S	SFP 1.25G/1.0625G、 1310nm 单纤 LC 20km
	ME-S2123S-S40	SFP 1.25G/1.0625G、 1310nm 单纤 LC 40km
	ME-S2125S-S80	SFP 1.25G/1.0625G 、 1550nm 单纤 LC 80km