



- ◇ 支持 1 个 10/100/1000Mbps 自适应以太网 RJ45 接口, 1 个 1000M 光口
- ◇ 支持 MAC 地址自动学习、老化、迁移功能
- ◇ 支持双电源备份冗余, 失电告警功能
- ◇ 支持工作温度-40℃-85℃, 无风扇设计
- ◇ 适合煤矿行业用户
- ◇ 满足工业 4 级电磁兼容性要求

产品概述

MIE-2102-HC 系列是一款 2 口工业以太网交换机模块, 支持 1 个 10/100/1000M 自适应电口, 1 个 1000M 光口。外壳使用金属型材, 使产品轻巧、坚固、耐腐蚀、抗电磁干扰能力更强, 可以在-40℃~+85℃的极端环境温度中正常工作, 适合煤矿行业用户, 以及确保了恶劣工业环境中快速和可靠的数据传输。工业级标准的电源, 使产品对环境适应性更强。

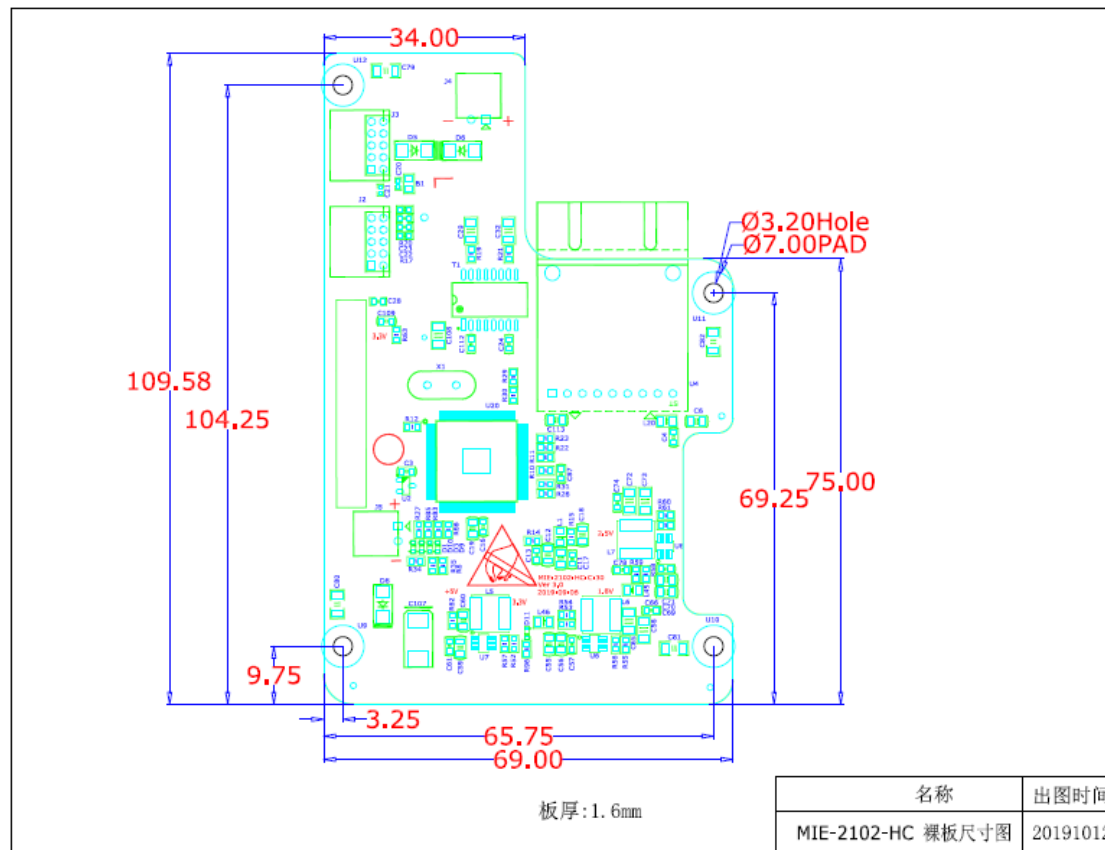
产品参数

属性	MIE-2102-HC
以太网口	1个10/100/1000Base-T(X) 自适应以太网 RJ45接口
光口	1个1000M 光口
以太网口传输速率	10/100/1000M 自适应
以太网口传输距离	双绞线:100m(采用标准 CAT5, CAT5e 网络线缆)
光口工作波长	单模1310nm, 多模1310nm
光口发射光功率	单模-3~-11dB, 多模-8~-18dB
光口传输距离	单模1310nm, 多模850nm; 单模20km, 多模550m (长距离模块可定制)
处理类型	存储转发
MAC 地址表大小	4k

1G+1GE 全千兆工业以太网交换机模块 产品彩页

背板带宽	4Gbps
包转发速率	2.976Mpps
流控	IEEE 802.3x 流量控制, 半/双工背压流量控制
包缓冲区大小	2Mbit
电源	输入电压: DC12/24V 支持失电告警功能 (DC12V/DC24V) 支持电源防反接保护 工业凤凰端子接线
工作环境	工作温度: -40°C ~ +85°C 储存温度: -40°C ~ 85°C 相对湿度: 5% ~ 95% 无凝露
安装方式	裸板嵌入式安装
外形尺寸	宽×深: 69×109.58mm
MIBF	300000h
质保期	5年
符合标准	IEEE802.3: CSMA/CD IEEE802.3i: 10Base-T IEEE802.3u: 100Base-T
EMI	电磁干扰度测试
EMC	IEC61000-4-2 (ESD) ±8kV (contact), ±15kV (air) IEC61000-4-3 (RS) 10V/m (80MHz~2GHz) IEC61000-4-4 (EFT) Power Port: ±4kV; Data Port: ±2kV IEC61000-4-5 (Surge) Power Port: ±2kV/DM, ±4kV/CM; Data Port: ±2kV IEC61000-4-6 (CS) 3V (10kHz~150kHz); 10V (150kHz~80MHz) IEC61000-4-16 (共模传导) 30V (cont.), 300V (1s)

安装图示



订货信息

产品型号	规格参数
MIE-2102-HC	1个10/100/1000M 电口, 1个1000M 多模 SC/ST/FC 光口, 裸板嵌入式交换机