



- ◇ 本安型产品
- ◇ 嵌入式安装方式
- ◇ 工业级标准设计
- ◇ 适合煤矿行业用户
- ◇ 最适合嵌入用户主板使用
- ◇ 电口自动 MDI/MDIX 交叉
- ◇ 所有端口无阻塞存储-转发交换模式, 具有自适应及全/半双工能力
- ◇ 自动包转发/过滤速率: 线速, 每个端口 148,800 pps (100Mbps)
- ◇ 动态缓存区: 1M
- ◇ MAC 地址表: 1K

### 产品概述

MIE-1608 是一款可提供 6 个 100M 光口, 2 个 10/100M 以太网的 8 口光纤交换机, 特别适合小容量网络光纤接入系统, 可简化网络结构, 提高网络系统可靠性和节省成本。

MIE-1608 支持的传输距离有 2km (多模)、20km、40km、60km 和 80km。光接口单模、多模可选, 电口 10/100M 以太网自适应兼容。

MIE-1608 无外壳设计, 特别适合嵌入用户主板, 为用户主板扩展光纤接口。MIE-1608 嵌入式工业以太网交换机系列, 是上海兆越公司根据矿业用户的特殊需求而定制的一系列工业以太网交换机。此系列交换现已在矿业现场大量使用, 能够满足矿业用户通信、本安等方面的需求。

### 产品参数

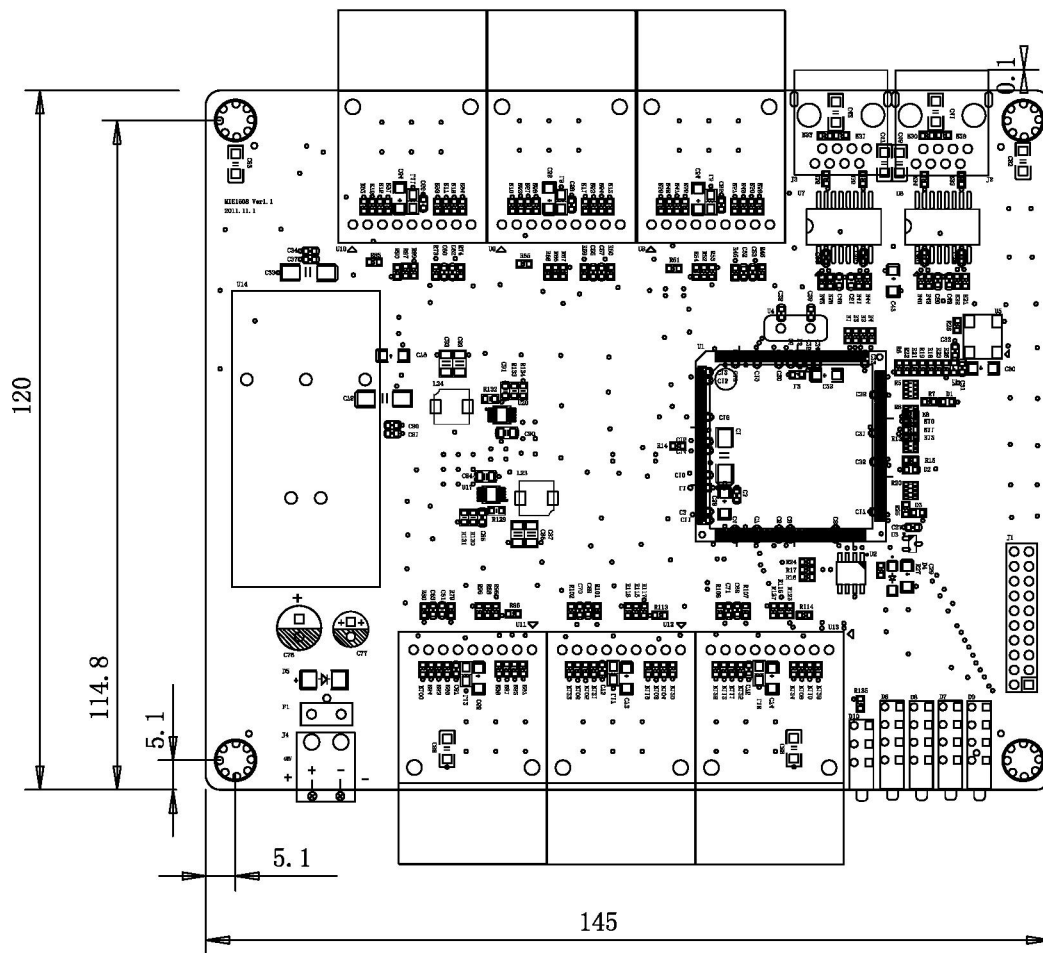
名称	规格参数
以太网口	2个10/100Base-T(X) 自适应以太网 RJ45接口
光口	6个100Base-FX 光口, 单/多模 SC/ST/FC 接口可选
以太网口传输速率	10/100M 自适应

6 光 2 电 嵌入式工业以太网交换机

产品彩页

以太网口传输距离	双绞线:100m(采用标准 CAT5, CAT5e 网络线缆)
光口工作波长	单模1310nm, 多模1310nm
光口发射光功率	单模-3~-11dB, 多模-8~-18dB
光口传输距离	单模20km, 多模2km (长距离模块可定制)
处理类型	存储转发
MAC 地址表大小	1k
背板带宽	1.6Gbps
包转发速率	1.19Mpps
流控	IEEE 802.3x 流量控制, 半/双工背压流量控制
包缓冲区大小	1Mbit
电源	输入电压: DC12/24V, AC/DC85~265V 可选
	2位绿色端子接线
	最大功耗: 5W
工作环境	工作温度: -40℃~+75℃
	储存温度: -40℃~85℃
	相对湿度: 5%~95%无凝露
安装方式	裸板嵌入式安装
外形尺寸	宽×深: 145×21.2×120mm
MTBF	300000h
质保期	5年
符合标准	IEEE802.3: CSMA/CD
	IEEE802.3i: 10Base-T
	IEEE802.3u: 100Base-T

安装图示



订货信息

产品型号	规格参数
MIE-1608M	2个10/100M 电口, 6个100M 多模 SC/ST/FC 光口, 0-2km, 裸板嵌入式交换机
MIE-1608S	2个10/100M 电口, 6个100M 单模 SC/ST/FC 光口, 0-20km, 裸板嵌入式交换机