



- ◇ 本安型产品
- ◇ 嵌入式安装方式
- ◇ 工业级标准设计
- ◇ 适合煤矿行业用户

## 产品概述

MIE-1204 是一款本安型嵌入式工业以太网交换机，可为用户提供 2 个 100M 光纤接口和 2 个 10/100M 自适应以太网口，可作为交换模块嵌入用户线路板上，同时可单独作为交换机来使用，极大地方便了用户的使用和网络扩展，是一款性价比非常高的小型以太网交换机。

MIE-1204 嵌入式工业以太网交换机系列，是上海兆越公司根据矿业用户的特殊需求而定制的一系列工业以太网交换机。此系列交换现已在矿业现场大量使用，能够满足矿业用户通信、本安等方面的需求。

MIE-1204 嵌入式工业以太网交换机使用非常灵活，2 个光口可以根据用户要求定制成多种模式和接口，或者可以只使用一个光口，作为一款 1 光 2 电光纤收发器来使用。

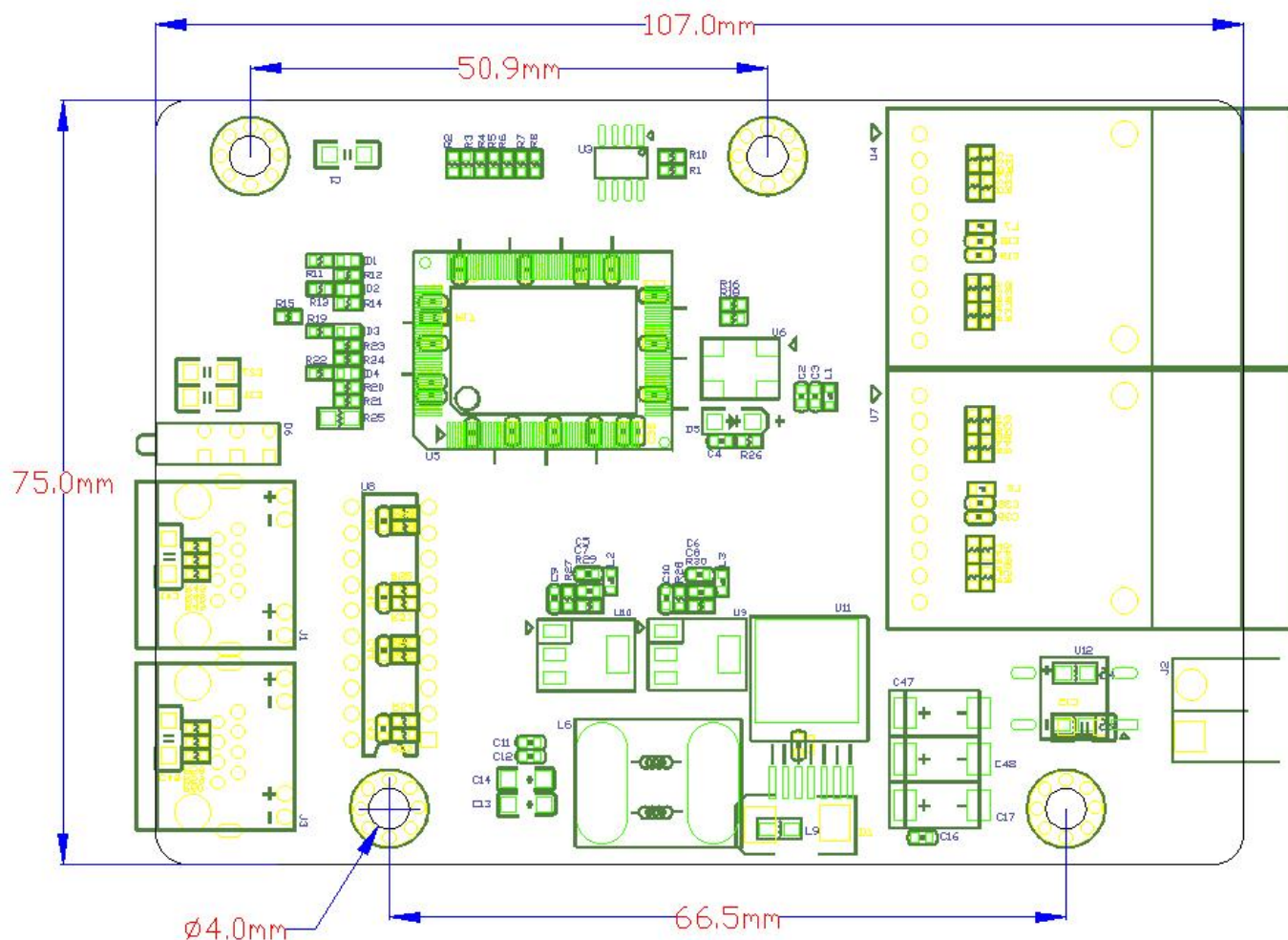
### 关键参数：

- 采用独特的收发器芯片设计
- 具有 288k packet buffer、1K MAC 地址表
- 支持全双工流量控制或半双工背压流量控制工作，并带有自动协商能力
- 电口支持 10Mbps 与 100Mbps 自动适应
- 支持电口极性自动翻转，交叉直连线可以自动识别
- 提供远程链路丢失诊断、电口链路和光口链路连接诊断、动态数据传输

产品参数

属性	MIE-1204
以太网口	2个10/100Base-T(X) 自适应以太网 RJ45接口
光口	2个100Base-FX 光口, 单/多模 SC/ST/FC 接口可选
以太网口传输速率	10/100M 自适应
以太网口传输距离	双绞线:100m(采用标准 CAT5, CAT5e 网络线缆)
光口工作波长	单模1310nm, 多模1310nm
光口发射光功率	单模-3~-11dB, 多模-8~-18dB
光口传输距离	单模20km, 多模2km (长距离模块可定制)
处理类型	存储转发
MAC 地址表大小	1k
背板带宽	0.8Gbps
包转发速率	0.6Mpps
流控	IEEE 802.3x 流量控制, 半/双工背压流量控制
包缓冲区大小	288k
电源	输入电压: DC12/24V 2位绿色端子接线 最大功耗: 3W
工作环境	工作温度: -40°C~+75°C 储存温度: -40°C~85°C 相对湿度: 5%~95%无凝露
安装方式	裸板嵌入式安装
MIBF	300000h
质保期	5年
符合标准	IEEE802.3: CSMA/CD IEEE802.3i: 10Base-T IEEE802.3u: 100Base-T

安装图示



订货信息

产品型号	规格参数
MIE-1204M	2个 10/100M 电口, 2个 100M 多模 SC 光口 0-2km, 裸板嵌入式交换机
MIE-1204S	2个 10/100M 电口, 2个 100M 单模 SC 光口 0-2km, 裸板嵌入式交换机