



- ◇ 支持 7 个 10/100Mbps 自适应以太网 RJ45 接口, 1 个 100M 光口
- ◇ 可选 POE 供电, 支持 802.3af/at 供电标准
- ◇ 支持基于端口的广播风暴抑制
- ◇ 支持 Jumbo Frame 巨帧
- ◇ 支持电源双输入备份冗余, 失电告警功能
- ◇ 支持 MAC 地址自动学习、老化、迁移功能
- ◇ 支持工作温度-40℃~85℃, 无风扇设计
- ◇ IP40 防护等级, 波纹式铝型材外壳
- ◇ 满足工业 4 级电磁兼容性要求

产品概述

MIE-1108 系列是一款 8 口百兆非网管工业以太网交换机, 支持 7 个 10Base-T/100Base-TX 电口, 1 个 100M 光口, 可选 POE 供电。外壳使用铝合金型材, 使产品轻巧、坚固、耐腐蚀、抗电磁干扰能力更强, 可以在-40℃~+85℃的极端环境温度中正常工作, 满足了不同工业应用要求, 以及确保了恶劣工业环境中快速和可靠的数据传输。工业级标准的电源, 使产品对环境适应性更强。标准的 DIN-3.5 导轨安装方式, 满足高带宽业务传输需求的电力, 视频监控, 工厂自动化, 石油化工等工业应用领域。

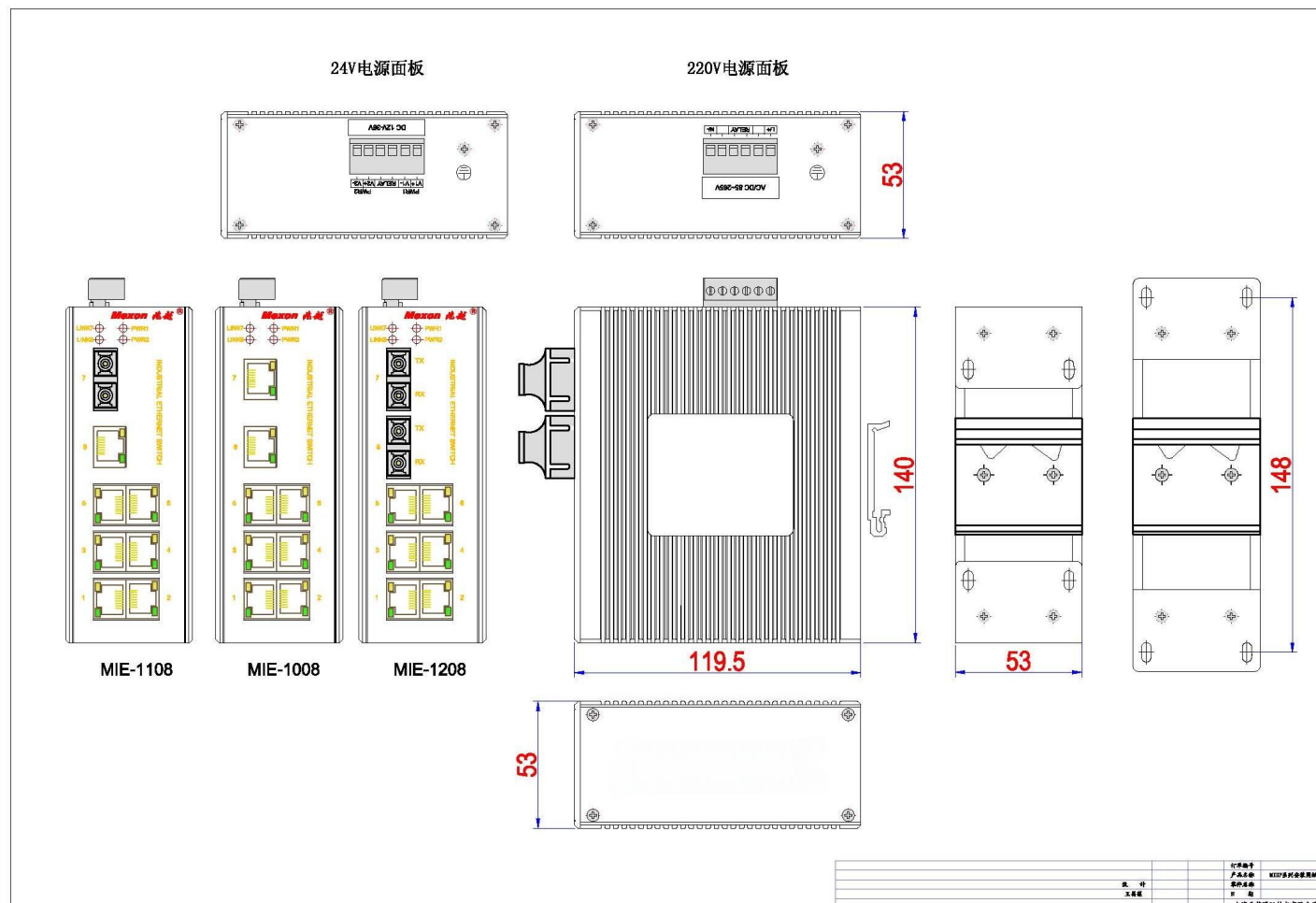
产品参数

型号	MIE-1108	
接口	电口数量	7 个 10/100M 自适应以太网接口
	POE (可选)	支持 802.3af/at 供电标准
	光口数量	1 个 100M SC/ST/FC 光口
交换特性	背板带宽	1.6Gbps
	包转发速率	1.2Mpps
	包缓存区	1Mbit
	MAC 地址表	支持 2K 个 MAC 地址
	巨型帧	支持
电源	输入电压	DC12/24V, AC/DC85~265V, DC48V (仅 POE 支持)
	接口类型	工业凤凰端子
	告警	支持失电告警功能

7FE+1F 卡轨式百兆非网管工业以太网交换机 产品彩页

	保护	支持电源防反接保护/过载保护
	最大功耗	2.95W
	指示灯	电源指示: PWR1、PWR2, 接口灯指示: Link7、Link8
机械结构	安装方式	DIN 卡轨式或壁挂式
	散热方式	自然冷却, 无风扇
	外形尺寸	宽×高×深: 53×140×119.5mm
	防护等级	IP40
	重量	<1KG
工作环境	工作温度	-40°C~+75°C
	存储温度	-40°C~+85°C
	相对湿度	5%~95%无凝露
质保	MTBF	350,000 小时
	质保期	5 年
EMC	EMI	CFR47, FCC Part 15B CE EN55032: 2015, EN61000-3-2: 2014 (电源谐波), EN61000-3-3: 2013 (电源变动)
	EMS	IEC61000-4-2 (ESD) ±8kV (contact), ±15kV (air) IEC61000-4-3 (RS) 10V/m (80MHz~2GHz) IEC61000-4-4 (EFT) Power Port: ±4kV; Data Port: ±2kV IEC61000-4-5 (Surge) Power Port: ±2kV/DM, ±4kV/CM; Data Port: ±2kV IEC61000-4-6 (CS) 3V (10kHz~150kHz); 10V (150kHz~80MHz) IEC61000-4-16 (共模传导) 30V (cont.), 300V (1s)
符合标准		IEEE802.3: CSMA/CD IEEE802.3i: 10Base-T IEEE802.3u: 100Base-T IEEE802.3ab: 1000Base-T IEEE802.3z: 1000Base-LX IEEE802.3x: 全双工以太网数据链路层流控

安装图示



订货信息

产品型号	规格参数
MIE-1108M	7个10/100M 电口, 1个100M 多模光口, 1310nm, 0-2km, 输入电压: DC12/24V, AC/DC85~265V 可选
MIE-1108S	7个10/100M 电口, 1个100M 单模光口, 1310nm, 0-20km, 输入电压: DC12/24V, AC/DC85~265V 可选
MIE-1108PM	7个10/100M POE 电口, 1个100M 多模光口, 1310nm, 0-2km, 输入电压: DC48V
MIE-1108PS	7个10/100M POE 电口, 1个100M 单模光口, 1310nm, 0-20km, 输入电压: DC48V