

- ◇ 芯片支持 440Gbps I/O 带宽，集成 ARM 双核 A53 处理器，最多可出 32 路 Serdes（可按需配置接口类型）
- ◇ 支持内嵌 9MB 报文缓存，自调整阈值，更有效的利用缓存
- ◇ 支持内存：1GB，DDR4，1600MHz，支持 ECC
- ◇ 支持 EMMC 存储：模块板载 64GB/128GB EMMC 存储芯片（默认 64GB）
- ◇ 支持 ACL, 对 L2-L4 层数据进行过滤
- ◇ 支持 QoS, 基于端口的流量监管，WRR、DRR、SP、队列调度算法、报文的 802.1p
- ◇ 支持静态路由、策略路由、RIP V1/2、OSPF、IS-IS、BGP、虚拟路由冗余协议 VRRP
- ◇ 支持 IP 组播 PIM-SM、PIM-DM
- ◇ 支持 IPv6 路由 OSPFv3、BGP4、ISISv6
- ◇ 满足工业 4 级电磁兼容性

产品概述

Cronet CC-4532C 系列是一款小型化核心交换模块，芯片支持 440Gbps I/O 带宽，集成 ARM 双核 A53 处理器，支持 QSGMII 和 USXGMII 等端口形态，提供从 100M 到 100G 的全速率端口能力。芯片创新集成 X-Engine™，包含了 OAM/BFD Engine, Telemetry Engine, Security Engine 和 Wireless Engine 等。提供线速的增强特性能力和更高的集成度，更好服务于边缘的多业务接入场景，满足网络未知，业务需求不断融合的网络发展趋势。

核心模块元器件 100%国产化设计，具有低功耗、高性能、高可靠、多功能的特点，适用于电信、航空航天、舰船、国防等行业的海量数据处理应用。

产品参数

型号		Cronet CC-4532C
接口	交换接口	最多可出 32 路 Serdes（可按需配置接口类型）
	USB 接口	1 路 USB2.0 接口
	串口	3 路 3 线制 TTL UART（1 路用作调试、1 路用作连接载板 MCU，1 路备用）
	PCIE 接口	1 路 PCIEx1 接口

核心交换模块 产品彩页

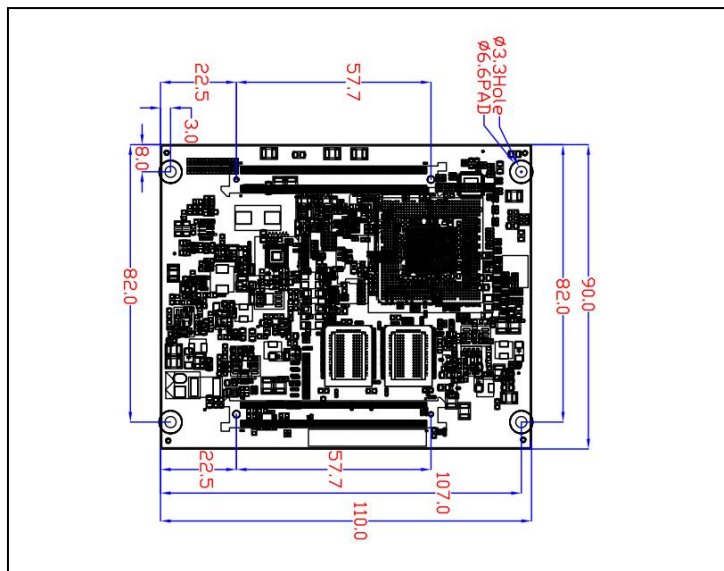
	其他接口	1 路 MCU MDC/MDIO 接口 4 路交换 MDC/MDIO 接口 1 路 MCU IIC 接口, 1 路交换 IIC 接口 8 路 GPIO 接口
交换特性	背板带宽	440Gbps
	包缓存区	72Mbit
	MAC 地址表	支持 196K 个 MAC 地址
	巨型帧	支持
软件特性	流量控制	支持 IEEE802.3x 流量控制 (全双工) 支持基于端口的流量控制
	风暴抑制	可分别对广播、组播、未知单播速率抑制 支持基于 PPS/Mbps 的风暴抑制
	VLAN	支持 4096 个 VLAN 支持基于端口的 VLAN 支持基于 MAC 地址的 VLAN 支持基于 IP 的 VLAN 支持 802.1Q VLAN 支持 GVRP
	QoS	支持对端口接收报文的速率和发送报文的速率进行限制 支持 CAR (Committed Access Rate) 功能 支持每个端口支持 8 个输出队列 支持灵活的队列调度算法, 可以同时基于端口和队列进行设置 支持 SP、WRR、SP+WRR 三种模式
	ACL	支持 L2 (Layer 2) ~ L4 (Layer 4) 包过滤功能, 提供基于源 MAC 地址、目的 MAC 地址、源 IP (IPv4) 地址、目的 IP (IPv4) 地址、TCP/UDP 端口号的流分类 支持 11.5K 个 ACL 条目
	端口聚合	支持手工聚合 支持 LACP 静态/动态聚合
	环网协议	支持 MR-ring (自愈时间 < 20ms) 支持 STP/RSTP/MSTP 支持 ERPSv1/v2 支持 MRP 支持 MRPP
	自愈环组网方式	支持多组自愈环 支持相切环
	组播	支持 IGMP Snooping v1/v2 支持 IGMP 支持 GMRP 支持 PIM-SM/DM
	DHCP	DHCP Client DHCP Relay DHCP Server
IP 路由	支持静态路由 支持 RIPv1/v2 支持 OSPFv1/v2 支持 BGP4	

核心交换模块		产品彩页
		支持 ISIS 支持路由策略
	路由冗余技术	支持 VRRP/VRRPv3
	VPN	支持静态二层/三层 VXLAN 支持 MPLS L2(VPLS)/L3
	可靠性	支持 backuplink 支持 BFD
	对时服务	支持 NTP Server 支持 SNTP
	设备诊断	支持端口镜像 支持 1:1/N:1 支持 Ping, Tracert
	IPv6	支持 ND (Neighbor Discovery) , RD(Router Discovery) 支持 PMTU 支持 RIPng 支持 OSPFv3 支持 BGP4+ 支持 MLD Snooping v1 支持 IPv6-Ping, IPv6-Tracert, IPv6-Telnet, IPv6-TFTP
	网络安全	支持用户分级管理和口令保护 支持 802.1X 认证 支持 RADIUS 认证 支持 AAA 认证 支持 SSH 支持端口隔离 支持动态 ARP 检测 支持 IP/Port/MAC 的绑定功能 支持 CPU 保护/DDOS 防攻击
	管理与维护	支持 FTP/TFTP/WEB 升级, 日志记录/配置文件下载与上传 支持命令行接口 (CLI) 配置 支持 Web 配置, 支持 Https/Http 支持 Telnet/SSH 远程配置 支持通过 Console 口配置 支持 SNMP v1/v2, SNMP Trap、SNMP RMON 支持系统日志, 分级告警, 调试信息输出 支持 MQTT 接入协议 支持 LLDP
	输入电压	DC: 12V
	外形尺寸	82*110mm
工作环境	工作温度	-20℃~+65℃
	存储温度	-40℃~+70℃
	相对湿度	5%~95%无凝露
质保	MTBF	200,000 小时
	质保期	5 年

核心交换模块 产品彩页

EMC	EMI	CFR47, FCC Part 15B CE EN55032: 2015, EN61000-3-2: 2014 (电源谐波), EN61000-3-3: 2013 (电源变动)
	EMS	IEC61000-4-2 (ESD) $\pm 8\text{kV}$ (contact), $\pm 15\text{kV}$ (air) IEC61000-4-3 (RS) 10V/m (80MHz~2GHz) IEC61000-4-4 (EFT) Power Port: $\pm 4\text{kV}$; Data Port: $\pm 2\text{kV}$ IEC61000-4-5 (Surge) Power Port: $\pm 2\text{kV/DM}$, $\pm 4\text{kV/CM}$; Data Port: $\pm 2\text{kV}$ IEC61000-4-6 (CS) 3V (10kHz~150kHz); 10V (150kHz~80MHz) IEC61000-4-16 (共模传导) 30V (cont.), 300V (1s)
符合标准		IEEE802.3: CSMA/CD IEEE802.3i: 10Base-T IEEE802.3u: 100Base-T IEEE802.3z: 1000Base-LX IEEE802.3ad: 链路聚合 IEEE802.3x: 全双工以太网数据链路层流控 IEEE802.1p: 流量优先级 IEEE802.1Q: VLAN IEEE802.1w: 快速生成树 IEEE802.1X: 基于端口的网络访问控制

安装图示



订货信息

产品型号	规格参数
Cronet CC-4532C	支持 32 路 Serdes, 核心板, 输入电压: DC12V